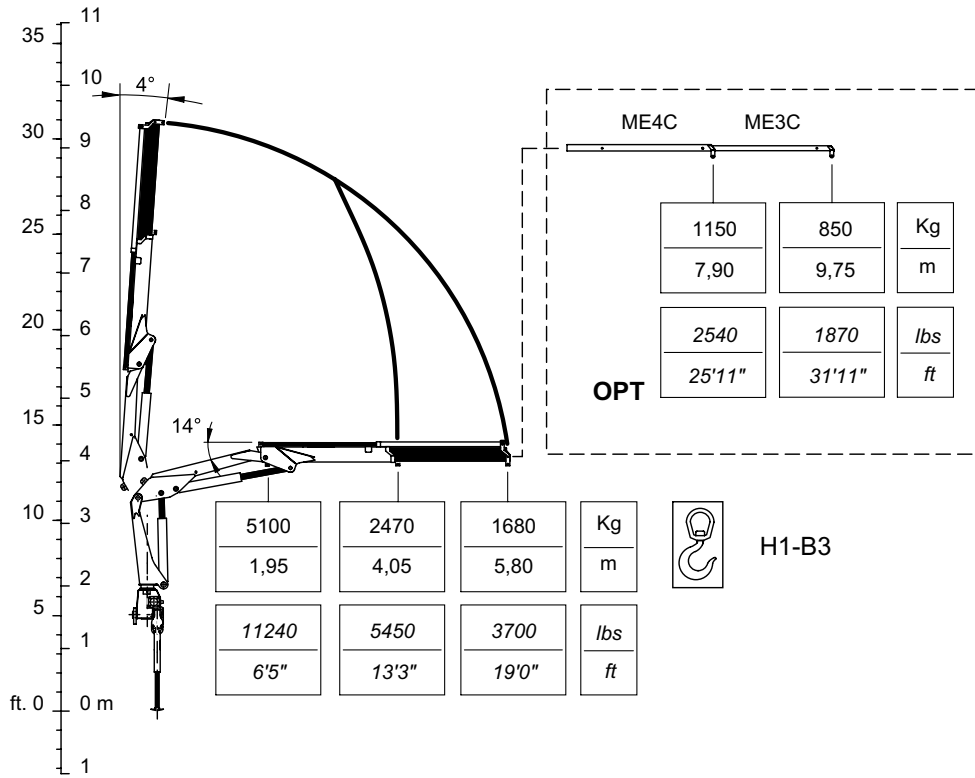
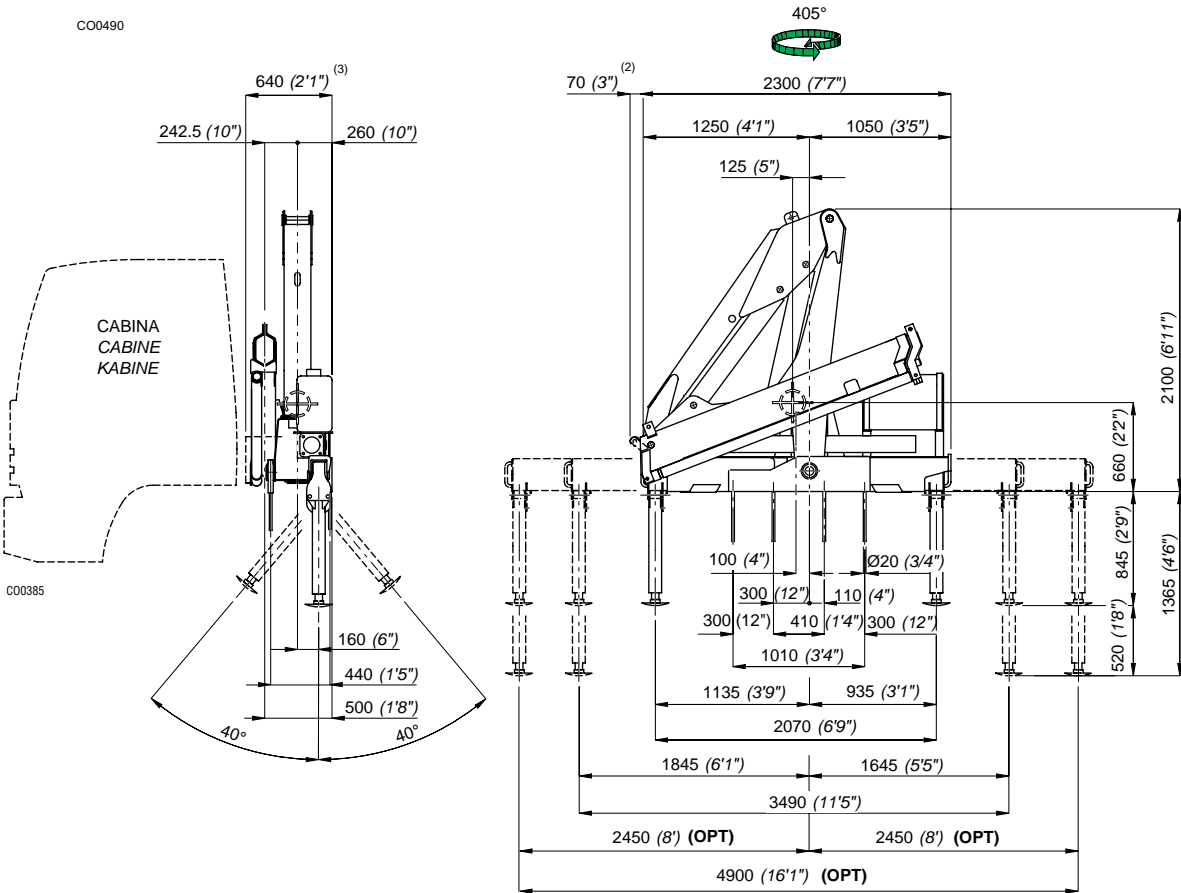


**\_110.1**



CO0490



2) Con attivazioni  
2) Mit Zusatzsteuerungen  
3) Stesso ingombro con attivazioni  
3) Gleiche Einbaumaße mit Zusatzsteuerungen

2) With extra functions  
2) Con mandos  
3) Same dimensions with extra functions  
3) Mismas dimensiones con mandos

2) Avec activations  
2) Com ativações  
3) Même encombrement avec les activations  
3) Igual atravancamento com ativações

I	Caratteristiche tecniche	GB	Specifications			
	Momento massimo di sollevamento	Lifting moment	[kNm]	100,00	[lbs.ft]	72330
	Momento massimo dinamico all'asse colonna	Maximum dynamic moment at column axis	[daNm]	12980	[lbs.ft]	93880
	Sbraccio massimo (gru STD)	Max. hydr. outreach (STD crane)	[m]	5,80	[ft]	19'
	Allungamento sfili idraulici	Extensions of hydr. booms	[m]	1,75	[ft]	5' 9"
	Tempo di rotazione (360°)	Time of rotation (360°)	[s]	30	[s]	30
	Coppia massima di rotazione	Maximum rotation torque	[daNm]	1250	[lbs.ft]	9040
	Velocità di sollevamento (*)	Lifting speed (*)	[m/min]	30	[ft/min]	98'
	Numero di sezioni del distributore (gru STD)	Number of control valve sections (STD crane)		5		5
	Capacità serbatoio olio	Oil tank capacity	[l]	65	[gal]	17.1
	Pressione massima di esercizio (gru STD)	Maximum working pressure (STD crane)	[bar]	260	[psi]	3769
	Pressione massima di esercizio (gru CE)	Maximum working pressure (CE crane)	[bar]	270	[psi]	3914
	Portata ottimale della pompa	Recommended pump delivery	[l/min]	30	[gal/min]	7.9
	Potenza massima richiesta	Maximum power required	[kW]/[CV]	20,7/28,2	[ft.lbs/s]	14815
	Tiro massimo verricello (ultimo strato)	Maximum pull of winch (last layer)	[daN]	800	[lbs]	1760
	Massa gru standard	Mass of standard crane	[Kg]	1250	[lbs]	2750
	Prolunghe meccaniche: ME4C, ME3C	Manual extensions: ME4C, ME3C				

vedi pag. Tab.Pesi P.M.  
see page Weight Mech.Extens.

(\*) E' considerato lo sbraccio massimo della gru base

(\*) The maximum range of the basic crane is considered

F	Caractéristique techniques	D	Technische Eigenschaften			
	Couple de levage	Hubmoment	[kNm]	100,00		
	Moment max. dynamique á l'axe colonne	Max. dynamisches Moment an der Säulenachse	[daNm]	12980		
	Allongement max. flèche (grue STD)	Max. Ausladung (Standardkran)	[m]	5,80		
	Course des télécopes	Auszuglänge der Ausschube	[m]	1,75		
	Temps de rotation	Schwenkungszeit	[s]	30		
	Couple max. de rotation	Max. Schwenkmoment	[daNm]	1250		
	Vitesse de levage (*)	Hubgeschwindigkeit (*)	[m/min]	30		
	Nombre des éléments du distributeur (grue STD)	Zahl der Steuerblocksektionen (Standardkran)		5		
	Capacité réservoir huile	Fassungsvmögen des Ölbehalters	[l]	65		
	Pression max. de travail (grue STD)	Max. Betriebsdruck (Standardkran)	[bar]	260		
	Pression max. de travail (grue CE)	Max. Betriebsdruck (CE Kran)	[bar]	270		
	Débit de la pompe	Optimale Fördermenge der Pumpe	[l/min]	30		
	Puissance max. demandée	Max. Leistung	[kW]/[CV]	20,7/28,2		
	Tirage max. du treuil (dernière couche)	Max. Zugkraft Seilwinde (letzte Anzahl)	[daN]	800		
	Masse grue standard	Masse des Standardkrans	[Kg]	1250		
	Rallonges manuelles: ME4C, ME3C	Mechanische verlängerungen: ME4C, ME3C				

voir page Poids ProL.Mécaniques  
siehe Seite Gewicht Mechan.Verlänger.

(\*) I est en considération l'extension totale de la grue de base

(\*) Es handelt sich um die max. Ausladung des Standardkrans

E	Datos Técnicos	P	Dados Técnicos			
	Momento de elevación	Capacidade máxima de elevação	[kNm]	100,00		
	Momento max. dinamico al eje da columna	Capacidade máxima dinamica no eixo da coluna	[daNm]	12980		
	Alcance hidráulico máximo de la grúa std.	Alcance máximo do braço telescópico	[m]	5,80		
	Anchura de apoyo	Extensão dos estabilizadores	[m]	1,75		
	Tiempo de giro	Tempo de rotação	[s]	30		
	Potencia máxima de giro (en daNm)	Binário máximo de rotação	[daNm]	1250		
	Velocidad de elevación (*)	Velocidade de elevação (*)	[m/min]	30		
	Número de las secciones del distribuidor (grúa STD)	Número dos elementos do distribuidor (Grua STD)		5		
	Capacidad del deposito de aceite	Capacidade do depósito de óleo	[l]	65		
	Presión máxima de trabajo (grúa STD)	Pressão máxima de trabalho (Grua STD)	[bar]	260		
	Presión máxima de trabajo (grúa CE)	Pressão máxima de trabalho (Grua CE)	[bar]	270		
	Caudal recomendado de la bomba	Capacidade da bomba	[l/min]	30		
	Potencia máxima demandada	Potência máxima	[kW]/[CV]	20,7/28,2		
	Tiro máximo del cabrestante (última capa)	Força máxima do guincho	[daN]	800		
	Peso de la grúa standard	Peso da grua standard	[Kg]	1250		
	Prolongas mecánicas: ME4C, ME3C	Prolongas mecánicas: ME4C, ME3C				

ver pág. Pesos de las Exten.Mec.  
veja a pág. Pesos Alongas Mecánicas

(\*) Se considera el alcance max. de la grúa std

(\*) E' considerado o alcance max. da grúa std



I	Caratteristiche tecniche	GB	Specifications		
	Momento massimo di sollevamento	Lifting moment	[kNm]	99,60	[lbs.ft] 72040
	Momento massimo dinamico all'asse colonna	Maximum dynamic moment at column axis	[daNm]	12980	[lbs.ft] 93880
	Sbraccio massimo (gru STD)	Max. hydr. outreach (STD crane)	[m]	7,75	[ft] 25' 5"
	Allungamento sfilii idraulici	Extensions of hydr. booms	[m]	3,60	[ft] 11' 10"
	Tempo di rotazione (360°)	Time of rotation (360°)	[s]	30	[s] 30
	Coppia massima di rotazione	Maximum rotation torque	[daNm]	1250	[lbs.ft] 9040
	Velocità di sollevamento (*)	Lifting speed (*)	[m/min]	40	[ft/min] 131'
	Numero di sezioni del distributore (gru STD)	Number of control valve sections (STD crane)		5	5
	Capacità serbatoio olio	Oil tank capacity	[l]	65	[gal] 17.1
	Pressione massima di esercizio (gru STD)	Maximum working pressure (STD crane)	[bar]	260	[psi] 3769
	Pressione massima di esercizio (gru CE)	Maximum working pressure (CE crane)	[bar]	270	[psi] 3914
	Portata ottimale della pompa	Recommended pump delivery	[l/min]	30	[gal/min] 7.9
	Potenza massima richiesta	Maximum power required	[kW]/[CV]	20,7/28,2	[ft.lbs/s] 14815
	Tiro massimo verricello (ultimo strato)	Maximum pull of winch (last layer)	[daN]	800	[lbs] 1760
	Massa gru standard	Mass of standard crane	[Kg]	1340	[lbs] 2950
	Prolunghe meccaniche: ME4A, ME3A	Manual extensions: ME4A, ME3A			

vedi pag. Tab.Pesi P.M.  
see page Weight Mech.Extens.

(\*) E' considerato lo sbraccio massimo della gru base

(\*) The maximum range of the basic crane is considered

F	Caractéristique techniques	D	Technische Eigenschaften		
	Couple de levage	Hubmoment	[kNm]	99,60	
	Moment max. dynamique á l'axe colonne	Max. dynamisches Moment an der Säulenachse	[daNm]	12980	
	Allongement max. flèche (grue STD)	Max. Ausladung (Standardkran)	[m]	7,75	
	Course des télescopes	Auszuglänge der Ausschube	[m]	3,60	
	Temps de rotation	Schwenkungszeit	[s]	30	
	Couple max. de rotation	Max. Schwenkmoment	[daNm]	1250	
	Vitesse de levage (*)	Hubgeschwindigkeit (*)	[m/min]	40	
	Nombre des éléments du distributeur (grue STD)	Zahl der Steuerblocksektionen (Standardkran)		5	
	Capacité réservoir huile	Fassungsvmögen des Ölbehalters	[l]	65	
	Pression max. de travail (grue STD)	Max. Betriebsdruck (Standardkran)	[bar]	260	
	Pression max. de travail (grue CE)	Max. Betriebsdruck (CE Kran)	[bar]	270	
	Débit de la pompe	Optimale Fördermenge der Pumpe	[l/min]	30	
	Puissance max. demandée	Max. Leistung	[kW]/[CV]	20,7/28,2	
	Tirage max. du treuil (dernière couche)	Max. Zugkraft Seilwinde (letzte Anzahl)	[daN]	800	
	Masse grue standard	Masse des Standardkrans	[Kg]	1340	
	Rallonges manuelles: ME4A, ME3A	Mechanische verlängerungen: ME4A, ME3A			

voir page Poids ProL.Mécaniques  
siehe Seite Gewicht Mechan.Verlänger.

(\*) Il est en considération l'extension totale de la grue de base

(\*) Es handelt sich um die max. Ausladung des Standardkrans

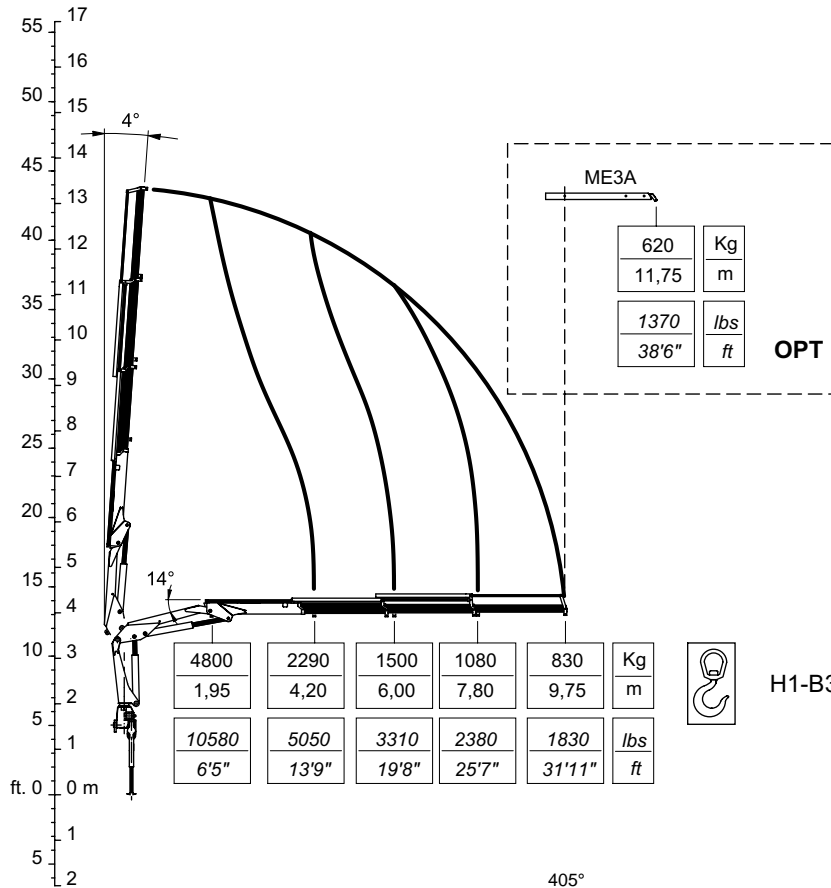
E	Datos Técnicos	P	Dados Técnicos		
	Momento de elevación	Capacidade máxima de elevação	[kNm]	99,60	
	Momento max. dinamico al eje da columna	Capacidade máxima dinamica no eixo da coluna	[daNm]	12980	
	Alcance hidráulico máximo de la grúa std.	Alcance máximo do braço telescópico	[m]	7,75	
	Anchura de apoyo	Extensão dos estabilizadores	[m]	3,60	
	Tiempo de giro	Tempo de rotação	[s]	30	
	Potencia máxima de giro (en daNm)	Binário máximo de rotação	[daNm]	1250	
	Velocidad de elevación (*)	Velocidade de elevação (*)	[m/min]	40	
	Número de las secciones del distribuidor (grúa STD)	Número dos elementos do distribuidor (Grua STD)		5	
	Capacidad del deposito de aceite	Capacidade do depósito de óleo	[l]	65	
	Presión máxima de trabajo (grúa STD)	Pressão máxima de trabalho (Grua STD)	[bar]	260	
	Presión máxima de trabajo (grúa CE)	Pressão máxima de trabalho (Grua CE)	[bar]	270	
	Caudal recomendado de la bomba	Capacidade da bomba	[l/min]	30	
	Potencia máxima demandada	Potência máxima	[kW]/[CV]	20,7/28,2	
	Tiro máximo del cabrestante (última capa)	Força máxima do guincho	[daN]	800	
	Peso de la grúa standard	Peso da grua standard	[Kg]	1340	
	Prolongas mecánicas: ME4A, ME3A	Prolongas mecánicas: ME4A, ME3A			

ver pág. Pesos de las Exten.Mec.  
veja a pág. Pesos Alongas Mecánicas

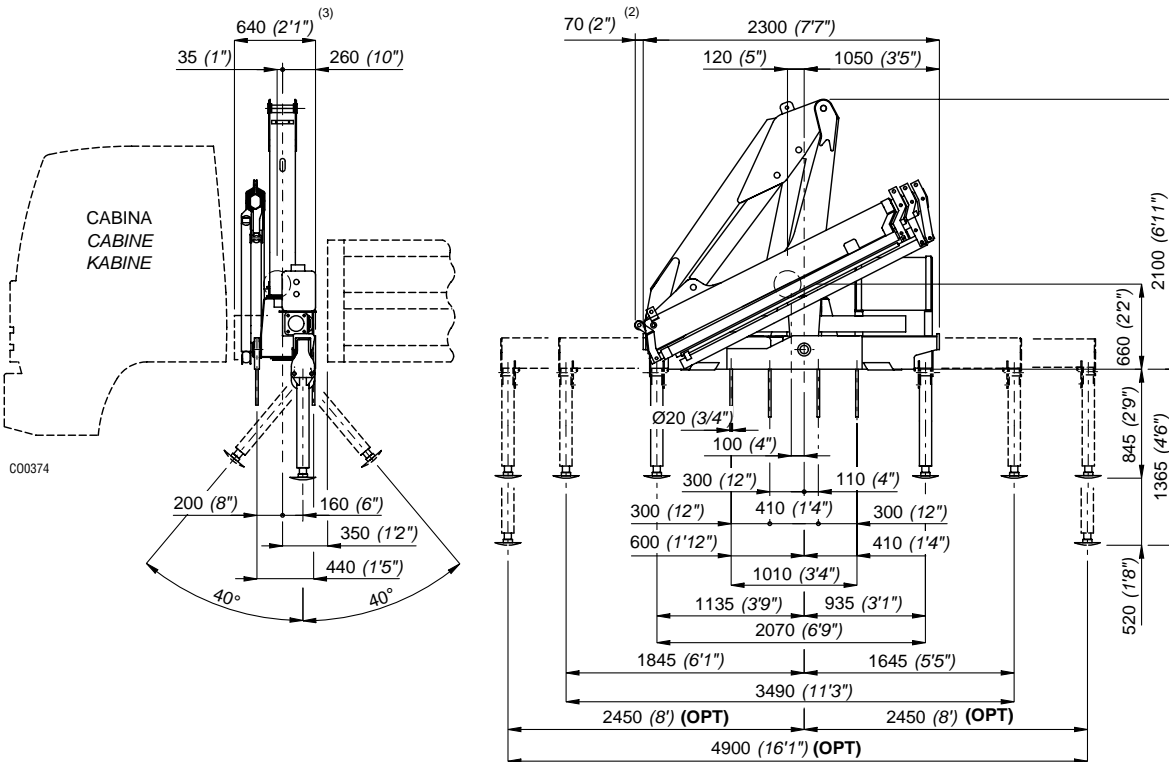
(\*) Se considera el alcance max. de la grúa std

(\*) E' considerado o alcance max. da grúa std

**\_110.3**



C00492



- 2) Con attivazioni
- 2) Mit Zusatzsteuerungen
- 3) Stesso ingombro con attivazioni
- 3) Gleiche Einbaumaße mit Zusatzsteuerungen

- 2) With extra functions
- 2) Con mandos
- 3) Same dimensions with extra functions
- 3) Mismas dimensiones con mandos

- 2) Avec activations
- 2) Com ativações
- 3) Même encombrement avec les activations
- 3) Igual atravancamento com ativações

St. 31502

I	Caratteristiche tecniche	GB	Specifications		
	Momento massimo di sollevamento	Lifting moment	[kNm]	96,20	[lbs.ft] 69581
	Momento massimo dinamico all'asse colonna	Maximum dynamic moment at column axis	[daNm]	12980	[lbs.ft] 93880
	Sbraccio massimo (gru STD)	Max. hydr. outreach (STD crane)	[m]	9,75	[ft] 32'
	Allungamento sfilii idraulici	Extensions of hydr. booms	[m]	5,55	[ft] 18' 2"
	Tempo di rotazione (360°)	Time of rotation (360°)	[s]	30	[s] 30
	Coppia massima di rotazione	Maximum rotation torque	[daNm]	1250	[lbs.ft] 9040
	Velocità di sollevamento (*)	Lifting speed (*)	[m/min]	50	[ft/min] 164'
	Numero di sezioni del distributore (gru STD)	Number of control valve sections (STD crane)		5	5
	Capacità serbatoio olio	Oil tank capacity	[l]	65	[gal] 17.1
	Pressione massima di esercizio (gru STD)	Maximum working pressure (STD crane)	[bar]	260	[psi] 3769
	Pressione massima di esercizio (gru CE)	Maximum working pressure (CE crane)	[bar]	270	[psi] 3914
	Portata ottimale della pompa	Recommended pump delivery	[l/min]	30	[gal/min] 7.9
	Potenza massima richiesta	Maximum power required	[kW]/[CV]	20,7/28,2	[ft.lbs/s] 14815
	Tiro massimo verricello (ultimo strato)	Maximum pull of winch (last layer)	[daN]	800	[lbs] 1760
	Massa gru standard	Mass of standard crane	[Kg]	1420	[lbs] 3130
	Prolunghe meccaniche: ME3A	Manual extensions: ME3A			vedi pag. Tab.Pesi P.M. see page Weight Mech.Extens.

(\*) E' considerato lo sbraccio massimo della gru base

(\*) The maximum range of the basic crane is considered

F	Caractéristique techniques	D	Technische Eigenschaften		
	Couple de levage	Hubmoment	[kNm]	96,20	
	Moment max. dynamique á l'axe colonne	Max. dynamisches Moment an der Säulenachse	[daNm]	12980	
	Allongement max. flèche (grue STD)	Max. Ausladung (Standardkran)	[m]	9,75	
	Course des télécopes	Auszuglänge der Ausschube	[m]	5,55	
	Temps de rotation	Schwenkungszeit	[s]	30	
	Couple max. de rotation	Max. Schwenkmoment	[daNm]	1250	
	Vitesse de levage (*)	Hubgeschwindigkeit (*)	[m/min]	50	
	Nombre des éléments du distributeur (grue STD)	Zahl der Steuerblocksektionen (Standardkran)		5	
	Capacité réservoir huile	Fassungsvmögen des Ölbehalters	[l]	65	
	Pression max. de travail (grue STD)	Max. Betriebsdruck (Standardkran)	[bar]	260	
	Pression max. de travail (grue CE)	Max. Betriebsdruck (CE Kran)	[bar]	270	
	Débit de la pompe	Optimale Fördermenge der Pumpe	[l/min]	30	
	Puissance max. demandée	Max. Leistung	[kW]/[CV]	20,7/28,2	
	Tirage max. du treuil (dernière couche)	Max. Zugkraft Seilwinde (letzte Anzahl)	[daN]	800	
	Masse grue standard	Masse des Standardkrans	[Kg]	1420	
	Rallonges manuelles: ME3A	Mechanische verlängerungen: ME3A			voir page Poids Prol.Mécaniques siehe Seite Gewicht Mechan.Verlänger.

(\*) Il est en considération l'extension totale de la grue de base

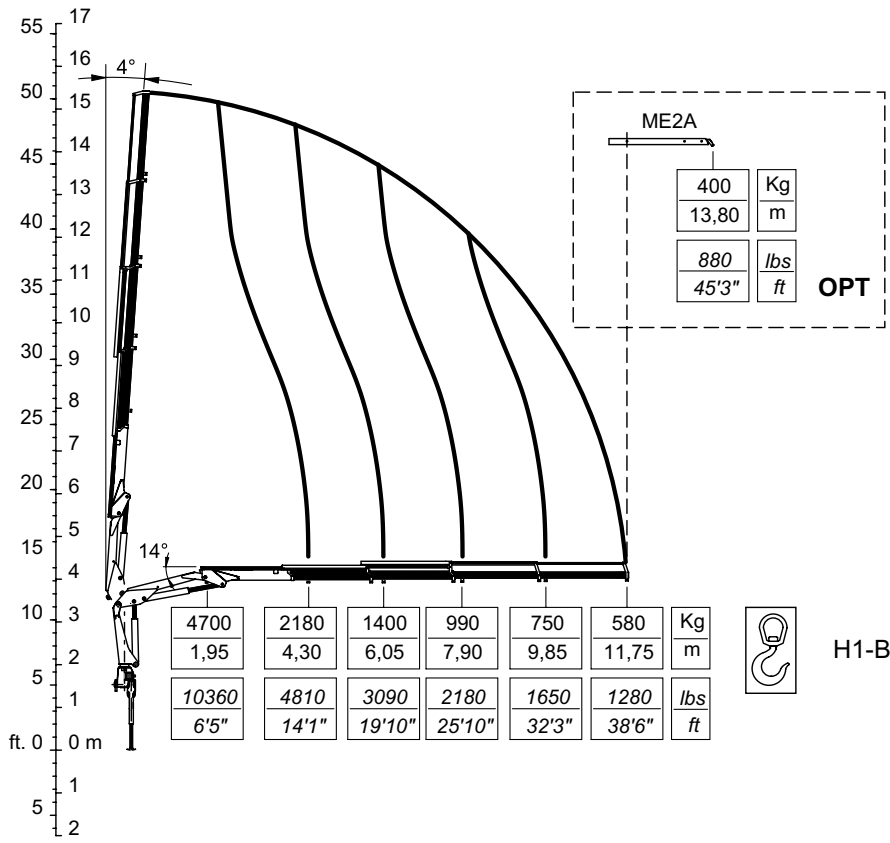
(\*) Es handelt sich um die max. Ausladung des Standardkrans

E	Datos Técnicos	P	Dados Técnicos		
	Momento de elevación	Capacidade máxima de elevação	[kNm]	96,20	
	Momento max. dinamico al eje da columna	Capacidade máxima dinamica no eixo da coluna	[daNm]	12980	
	Alcance hidráulico máximo de la grúa std.	Alcance máximo do braço telescópico	[m]	9,75	
	Anchura de apoyo	Extensão dos estabilizadores	[m]	5,55	
	Tiempo de giro	Tempo de rotação	[s]	30	
	Potencia máxima de giro (en daNm)	Binário máximo de rotação	[daNm]	1250	
	Velocidad de elevación (*)	Velocidade de elevação (*)	[m/min]	50	
	Número de las secciones del distribuidor (grúa STD)	Número dos elementos do distribuidor (Grua STD)		5	
	Capacidad del deposito de aceite	Capacidade do depósito de óleo	[l]	65	
	Presión máxima de trabajo (grúa STD)	Pressão máxima de trabalho (Grua STD)	[bar]	260	
	Presión máxima de trabajo (grúa CE)	Pressão máxima de trabalho (Grua CE)	[bar]	270	
	Caudal recomendado de la bomba	Capacidade da bomba	[l/min]	30	
	Potencia máxima demandada	Potência máxima	[kW]/[CV]	20,7/28,2	
	Tiro máximo del cabrestante (última capa)	Força máxima do guincho	[daN]	800	
	Peso de la grúa standard	Peso da grua standard	[Kg]	1420	
	Prolongas mecánicas: ME4A, ME3A	Prolongas mecánicas: ME4A, ME3A			ver pág. Pesos de las Exten.Mec. veja a pág. Pesos Alongas Mecânicas

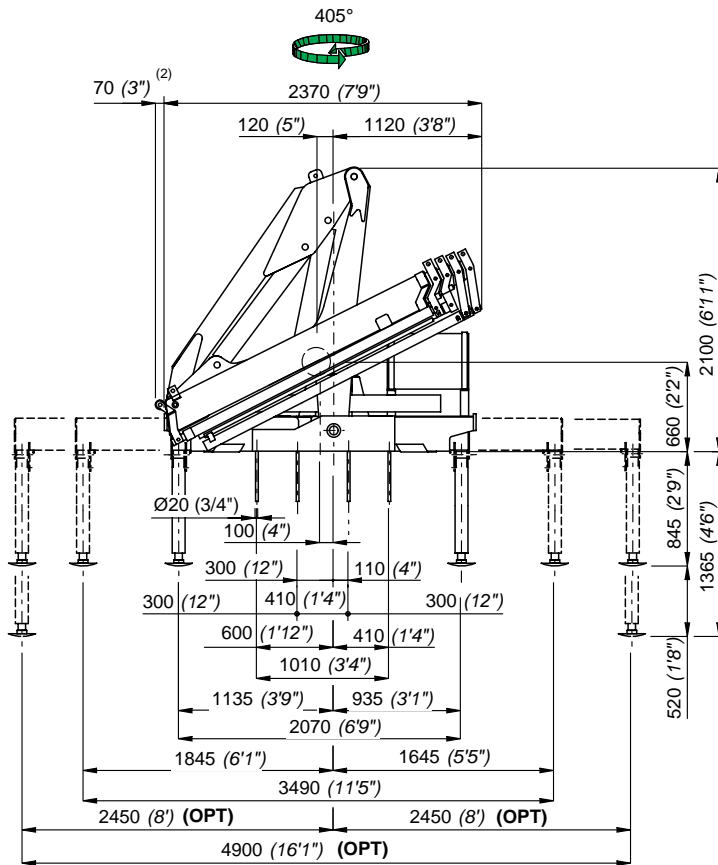
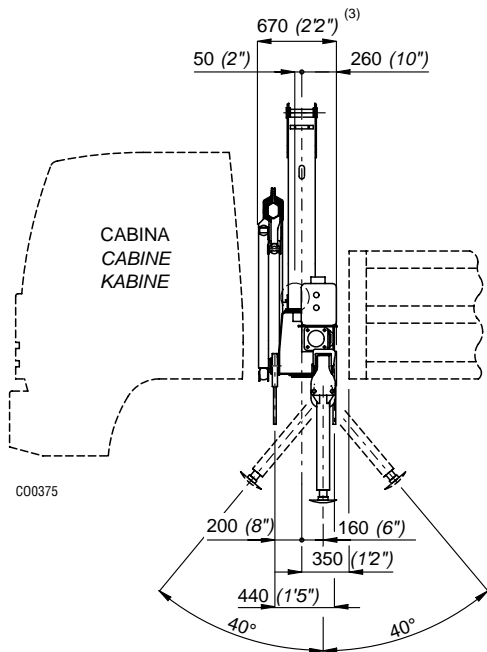
(\*) Se considera el alcance max. de la grúa std

(\*) E' considerado o alcance max. da grúa std

**\_110.4**



C00493



2) Con attivazioni  
2) Mit Zusatzsteuerungen  
3) Stesso ingombro con attivazioni  
3) Gleiche Einbaumaße mit Zusatzsteuerungen

2) With extra functions  
2) Con mandos  
3) Same dimensions with extra functions  
3) Mismas dimensiones con mandos

2) Avec activations  
2) Com ativações  
3) Même encombrement avec les activations  
3) Igual atravancamento com ativações

St. 31502

I	Caratteristiche tecniche	GB	Specifications			
	Momento massimo di sollevamento	Lifting moment	[kNm]	93,70	[lbs.ft]	67773
	Momento massimo dinamico all'asse colonna	Maximum dynamic moment at column axis	[daNm]	12980	[lbs.ft]	93880
	Sbraccio massimo (gru STD)	Max. hydr. outreach (STD crane)	[m]	11,75	[ft]	38' 6"
	Allungamento sfilii idraulici	Extensions of hydr. booms	[m]	7,45	[ft]	24' 4"
	Tempo di rotazione (360°)	Time of rotation (360°)	[s]	30	[s]	30
	Coppia massima di rotazione	Maximum rotation torque	[daNm]	1250	[lbs.ft]	9040
	Velocità di sollevamento (*)	Lifting speed (*)	[m/min]	60	[ft/min]	197'
	Numero di sezioni del distributore (gru STD)	Number of control valve sections (STD crane)		5		5
	Capacità serbatoio olio	Oil tank capacity	[l]	65	[gal]	17.1
	Pressione massima di esercizio (gru STD)	Maximum working pressure (STD crane)	[bar]	260	[psi]	3769
	Pressione massima di esercizio (gru CE)	Maximum working pressure (CE crane)	[bar]	270	[psi]	3914
	Portata ottimale della pompa	Recommended pump delivery	[l/min]	30	[gal/min]	7.9
	Potenza massima richiesta	Maximum power required	[kW]/[CV]	20,7/28,2	[ft.lbs/s]	14815
	Tiro massimo verricello (ultimo strato)	Maximum pull of winch (last layer)	[daN]	800	[lbs]	1760
	Massa gru standard	Mass of standard crane	[Kg]	1490	[lbs]	3280
	Prolunghe meccaniche: ME2A	Manual extensions: ME2A				

vedi pag. Tab.Pesi P.M.  
see page Weight Mech.Extens.

(\*) E' considerato lo sbraccio massimo della gru base

(\*) The maximum range of the basic crane is considered

F	Caractéristique techniques	D	Technische Eigenschaften			
	Couple de levage	Hubmoment	[kNm]	93,70		
	Moment max. dynamique á l'axe colonne	Max. dynamisches Moment an der Säulenachse	[daNm]	12980		
	Allongement max. flèche (grue STD)	Max. Ausladung (Standardkran)	[m]	11,75		
	Course des télécopes	Auszuglänge der Ausschube	[m]	7,45		
	Temps de rotation	Schwenkungszeit	[s]	30		
	Couple max. de rotation	Max. Schwenkmoment	[daNm]	1250		
	Vitesse de levage (*)	Hubgeschwindigkeit (*)	[m/min]	60		
	Nombre des éléments du distributeur (grue STD)	Zahl der Steuerblocksektionen (Standardkran)		5		
	Capacité réservoir huile	Fassungsvmögen des Ölbehalters	[l]	65		
	Pression max. de travail (grue STD)	Max. Betriebsdruck (Standardkran)	[bar]	260		
	Pression max. de travail (grue CE)	Max. Betriebsdruck (CE Kran)	[bar]	270		
	Débit de la pompe	Optimale Fördermenge der Pumpe	[l/min]	30		
	Puissance max. demandée	Max. Leistung	[kW]/[CV]	20,7/28,2		
	Tirage max. du treuil (dernière couche)	Max. Zugkraft Seilwinde (letzte Anzahl)	[daN]	800		
	Masse grue standard	Masse des Standardkrans	[Kg]	1490		
	Rallonges manuelles: ME2A	Mechanische verlängerungen: ME2A				

voir page Poids ProL.Mécaniques  
siehe Seite Gewicht Mechan.Verlänger.

(\*) Il est en considération l'extension totale de la grue de base

(\*) Es handelt sich um die max. Ausladung des Standardkrans

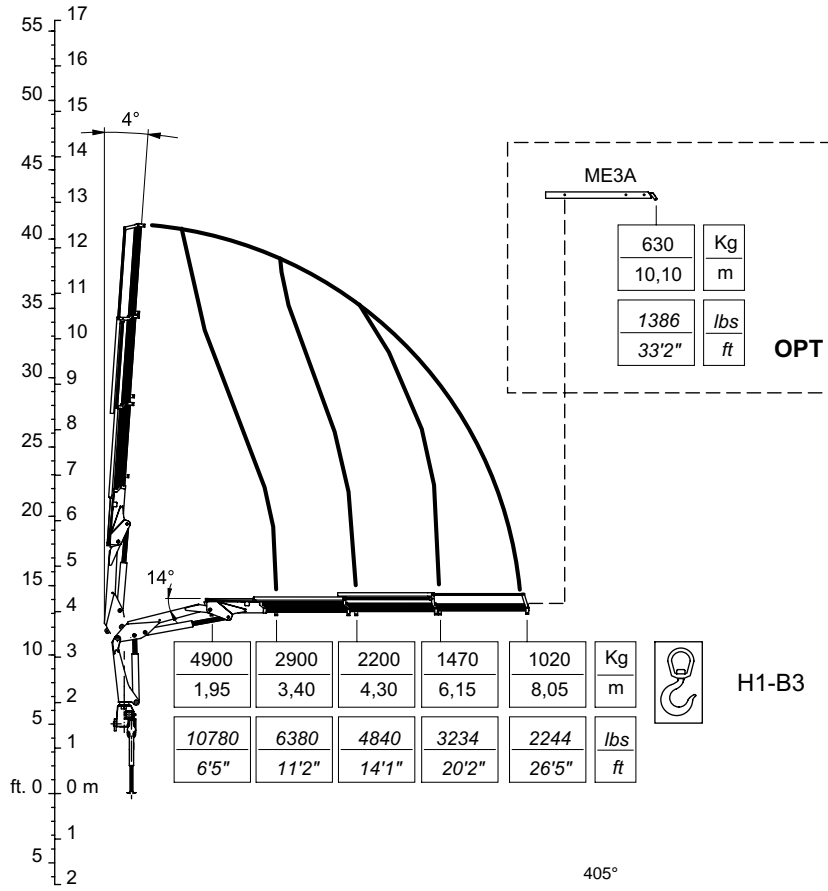
E	Datos Técnicos	P	Dados Técnicos			
	Momento de elevación	Capacidade máxima de elevação	[kNm]	93,70		
	Momento max. dinamico al eje da columna	Capacidade máxima dinamica no eixo da coluna	[daNm]	12980		
	Alcance hidráulico máximo de la grúa std.	Alcance máximo do braço telescópico	[m]	11,75		
	Anchura de apoyo	Extensão dos estabilizadores	[m]	7,45		
	Tiempo de giro	Tempo de rotação	[s]	30		
	Potencia máxima de giro (en daNm)	Binário máximo de rotação	[daNm]	1250		
	Velocidad de elevación (*)	Velocidade de elevação (*)	[m/min]	60		
	Número de las secciones del distribuidor (grúa STD)	Número dos elementos do distribuidor (Grua STD)		5		
	Capacidad del deposito de aceite	Capacidade do depósito de óleo	[l]	65		
	Presión máxima de trabajo (grúa STD)	Pressão máxima de trabalho (Grua STD)	[bar]	260		
	Presión máxima de trabajo (grúa CE)	Pressão máxima de trabalho (Grua CE)	[bar]	270		
	Caudal recomendado de la bomba	Capacidade da bomba	[l/min]	30		
	Potencia máxima demandada	Potência máxima	[kW]/[CV]	20,7/28,2		
	Tiro máximo del cabrestante (última capa)	Força máxima do guincho	[daN]	800		
	Peso de la grúa standard	Peso da grua standard	[Kg]	1490		
	Prolongas mecánicas: ME2A	Prolongas mecánicas: ME2A				

ver pág. Pesos de las Exten.Mec.  
veja a pág. Pesos Alongas Mecánicas

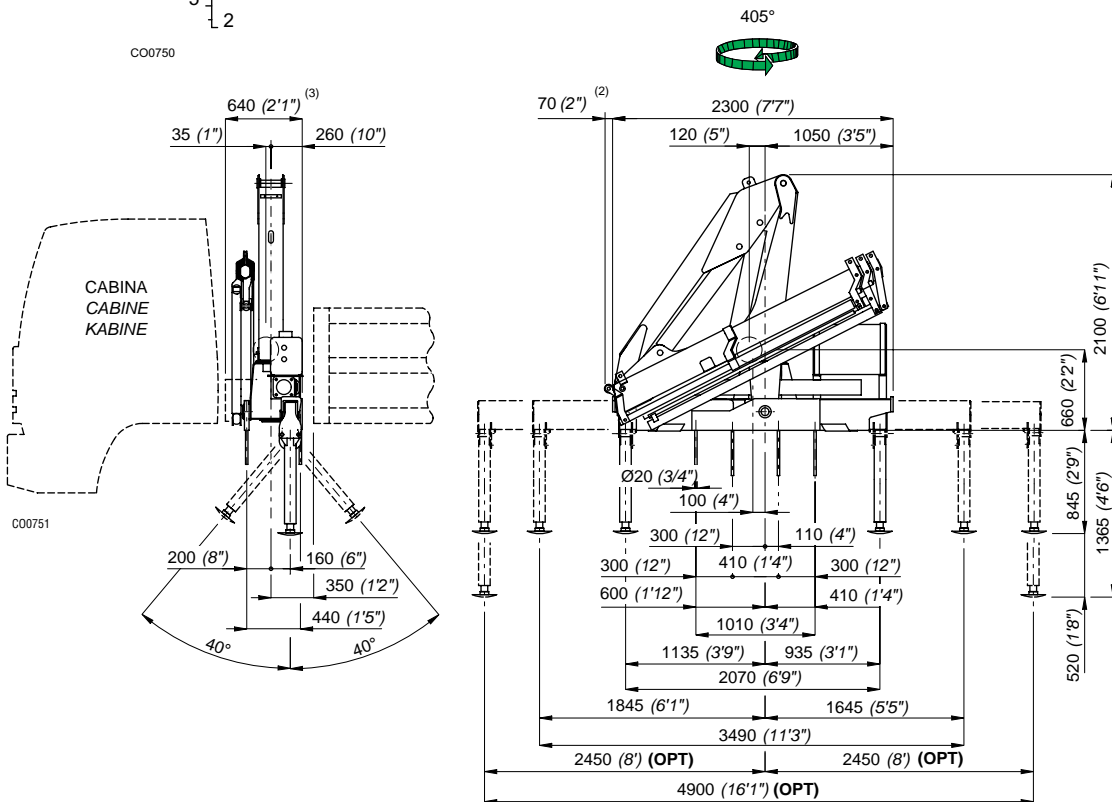
(\*) Se considera el alcance max. de la grúa std

(\*) E' considerado o alcance max. da grúa std

# \_110.3SC



CO0750



- 2) Con attivazioni
- 2) Mit Zusatzsteuerungen
- 3) Stesso ingombro con attivazioni
- 3) Gleiche Einbaumaße mit Zusatzsteuerungen

- 2) With extra functions
- 2) Con mandos
- 3) Same dimensions with extra functions
- 3) Mismas dimensiones con mandos

- 2) Avec activations
- 2) Com ativações
- 3) Même encombrement avec les activations
- 3) Igual atravancamento com ativações

I	Caratteristiche tecniche	GB	Specifications			
	Momento massimo di sollevamento	Lifting moment	[kNm]	98,60	[lbs.ft]	71316
	Momento massimo dinamico all'asse colonna	Maximum dynamic moment at column axis	[daNm]	12660	[lbs.ft]	91134
	Sbraccio massimo (gru STD)	Max. hydr. outreach (STD crane)	[m]	8,05	[ft]	26' 5"
	Allungamento sfilii idraulici	Extensions of hydr. booms	[m]	4,65	[ft]	15' 3"
	Tempo di rotazione (360°)	Time of rotation (360°)	[s]	30	[s]	30
	Coppia massima di rotazione	Maximum rotation torque	[daNm]	1250	[lbs.ft]	9040
	Velocità di sollevamento (*)	Lifting speed (*)	[m/min]	50	[ft/min]	164'
	Numero di sezioni del distributore (gru STD)	Number of control valve sections (STD crane)		5		5
	Capacità serbatoio olio	Oil tank capacity	[l]	65	[gal]	17.1
	Pressione massima di esercizio (gru STD)	Maximum working pressure (STD crane)	[bar]	260	[psi]	3769
	Pressione massima di esercizio (gru CE)	Maximum working pressure (CE crane)	[bar]	270	[psi]	3914
	Portata ottimale della pompa	Recommended pump delivery	[l/min]	30	[gal/min]	7.9
	Potenza massima richiesta	Maximum power required	[kW]/[CV]	20,7/28,2	[ft.lbs/s]	14815
	Tiro massimo verricello (ultimo strato)	Maximum pull of winch (last layer)	[daN]	800	[lbs]	1760
	Massa gru standard	Mass of standard crane	[Kg]	1390	[lbs]	3058
	Prolunghe meccaniche: ME3A	Manual extensions: ME3A				

vedi pag. Tab.Pesi P.M.  
see page Weight Mech.Extens.

(\*) E' considerato lo sbraccio massimo della gru base

(\*) The maximum range of the basic crane is considered

F	Caractéristique techniques	D	Technische Eigenschaften			
	Couple de levage	Hubmoment	[kNm]	98,60		
	Moment max. dynamique á l'axe colonne	Max. dynamisches Moment an der Säulenachse	[daNm]	12660		
	Allongement max. flèche (grue STD)	Max. Ausladung (Standardkran)	[m]	8,05		
	Course des télécopes	Auszuglänge der Ausschube	[m]	4,65		
	Temps de rotation	Schwenkungszeit	[s]	30		
	Couple max. de rotation	Max. Schwenkmoment	[daNm]	1250		
	Vitesse de levage (*)	Hubgeschwindigkeit (*)	[m/min]	50		
	Nombre des éléments du distributeur (grue STD)	Zahl der Steuerblocksektionen (Standardkran)		5		
	Capacité réservoir huile	Fassungsvmögen des Ölbehalters	[l]	65		
	Pression max. de travail (grue STD)	Max. Betriebsdruck (Standardkran)	[bar]	260		
	Pression max. de travail (grue CE)	Max. Betriebsdruck (CE Kran)	[bar]	270		
	Débit de la pompe	Optimale Fördermenge der Pumpe	[l/min]	30		
	Puissance max. demandée	Max. Leistung	[kW]/[CV]	20,7/28,2		
	Tirage max. du treuil (dernière couche)	Max. Zugkraft Seilwinde (letzte Anzahl)	[daN]	800		
	Masse grue standard	Masse des Standardkrans	[Kg]	1390		
	Rallonges manuelles: ME3A	Mechanische verlängerungen: ME3A				

voir page Poids ProL.Mécaniques  
siehe Seite Gewicht Mechan.Verlänger.

(\*) Il est en considération l'extension totale de la grue de base

(\*) Es handelt sich um die max. Ausladung des Standardkrans

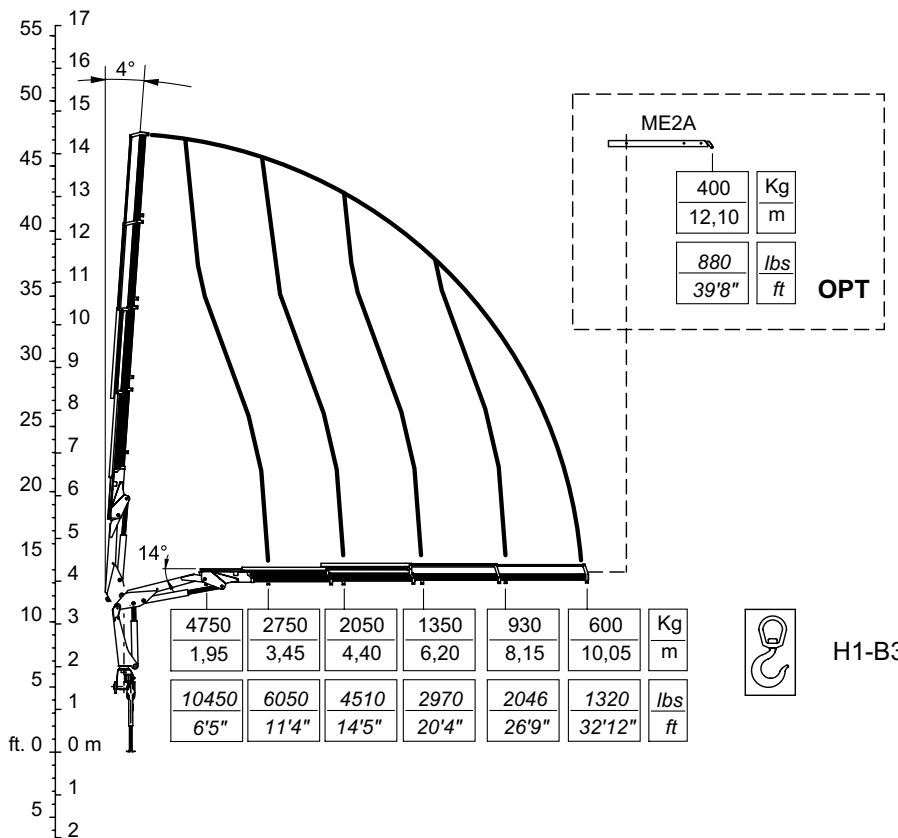
E	Datos Técnicos	P	Dados Técnicos			
	Momento de elevación	Capacidade máxima de elevação	[kNm]	98,60		
	Momento max. dinamico al eje da columna	Capacidade máxima dinamica no eixo da coluna	[daNm]	12660		
	Alcance hidráulico máximo de la grúa std.	Alcance máximo do braço telescópico	[m]	8,05		
	Anchura de apoyo	Extensão dos estabilizadores	[m]	4,65		
	Tiempo de giro	Tempo de rotação	[s]	30		
	Potencia máxima de giro (en daNm)	Binário máximo de rotação	[daNm]	1250		
	Velocidad de elevación (*)	Velocidade de elevação (*)	[m/min]	50		
	Número de las secciones del distribuidor (grúa STD)	Número dos elementos do distribuidor (Grua STD)		5		
	Capacidad del deposito de aceite	Capacidade do depósito de óleo	[l]	65		
	Presión máxima de trabajo (grúa STD)	Pressão máxima de trabalho (Grua STD)	[bar]	260		
	Presión máxima de trabajo (grúa CE)	Pressão máxima de trabalho (Grua CE)	[bar]	270		
	Caudal recomendado de la bomba	Capacidade da bomba	[l/min]	30		
	Potencia máxima demandada	Potência máxima	[kW]/[CV]	20,7/28,2		
	Tiro máximo del cabrestante (última capa)	Força máxima do guincho	[daN]	800		
	Peso de la grúa standard	Peso da grua standard	[Kg]	1390S		
	Prolongas mecánicas: ME3A	Prolongas mecánicas: ME3A				

ver pág. Pesos de las Exten.Mec.  
veja a pág. Pesos Alongas Mecánicas

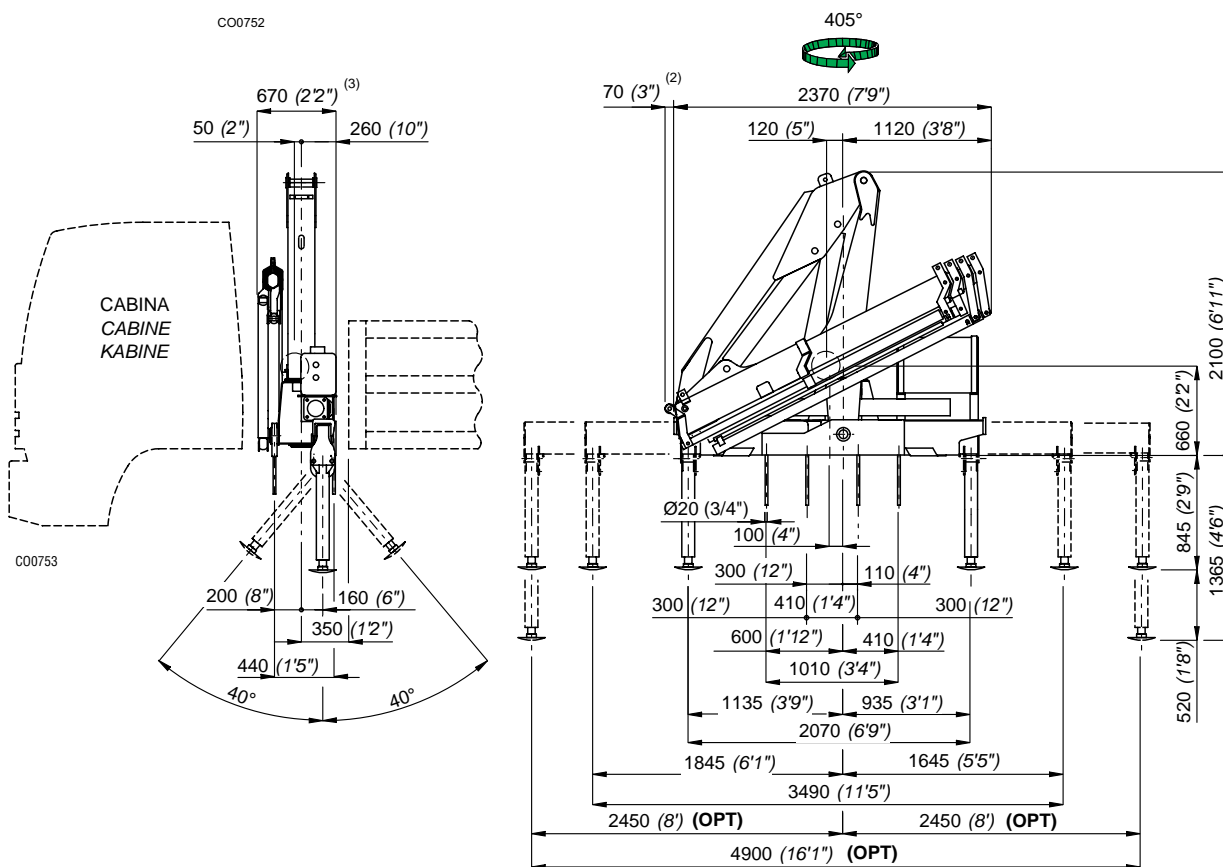
(\*) Se considera el alcance max. de la grúa std

(\*) E' considerado o alcance max. da grúa std

# \_110.4SC



C00752



2) Con attivazioni

2) Mit Zusatzsteuerungen

3) Stesso ingombro con attivazioni

3) Gleiche Einbaumaße mit Zusatzsteuerungen

2) With extra functions

2) Con mandos

3) Same dimensions with extra functions

3) Mismas dimensiones con mandos

2) Avec activations

2) Com ativações

3) Même encombrement avec les activations

3) Igual atravancamento com ativações

I	Caratteristiche tecniche	GB	Specifications			
	Momento massimo di sollevamento	Lifting moment	[kNm]	94,85	[lbs.ft]	68604
	Momento massimo dinamico all'asse colonna	Maximum dynamic moment at column axis	[daNm]	12660	[lbs.ft]	91568
	Sbraccio massimo (gru STD)	Max. hydr. outreach (STD crane)	[m]	10,05	[ft]	34' 5"
	Allungamento sfilii idraulici	Extensions of hydr. booms	[m]	6,60	[ft]	21' 8"
	Tempo di rotazione (360°)	Time of rotation (360°)	[s]	30	[s]	30
	Coppia massima di rotazione	Maximum rotation torque	[daNm]	1250	[lbs.ft]	9040
	Velocità di sollevamento (*)	Lifting speed (*)	[m/min]	60	[ft/min]	197'
	Numero di sezioni del distributore (gru STD)	Number of control valve sections (STD crane)		5		5
	Capacità serbatoio olio	Oil tank capacity	[l]	65	[gal]	17.1
	Pressione massima di esercizio (gru STD)	Maximum working pressure (STD crane)	[bar]	260	[psi]	3769
	Pressione massima di esercizio (gru CE)	Maximum working pressure (CE crane)	[bar]	270	[psi]	3914
	Portata ottimale della pompa	Recommended pump delivery	[l/min]	30	[gal/min]	7.9
	Potenza massima richiesta	Maximum power required	[kW]/[CV]	20,7/28,2	[ft.lbs/s]	14815
	Tiro massimo verricello (ultimo strato)	Maximum pull of winch (last layer)	[daN]	800	[lbs]	1760
	Massa gru standard	Mass of standard crane	[Kg]	1460	[lbs]	3212
	Prolunghe meccaniche: ME2A	Manual extensions: ME2A				

vedi pag. Tab.Pesi P.M.  
see page Weight Mech.Extens.

(\*) E' considerato lo sbraccio massimo della gru base

(\*) The maximum range of the basic crane is considered

F	Caractéristique techniques	D	Technische Eigenschaften			
	Couple de levage	Hubmoment	[kNm]	94,85		
	Moment max. dynamique á l'axe colonne	Max. dynamisches Moment an der Säulenachse	[daNm]	12660		
	Allongement max. flèche (grue STD)	Max. Ausladung (Standardkran)	[m]	10,05		
	Course des télécopes	Auszuglänge der Ausschube	[m]	6,60		
	Temps de rotation	Schwenkungszeit	[s]	30		
	Couple max. de rotation	Max. Schwenkmoment	[daNm]	1250		
	Vitesse de levage (*)	Hubgeschwindigkeit (*)	[m/min]	60		
	Nombre des éléments du distributeur (grue STD)	Zahl der Steuerblocksektionen (Standardkran)		5		
	Capacité réservoir huile	Fassungsvmögen des Ölbehalters	[l]	65		
	Pression max. de travail (grue STD)	Max. Betriebsdruck (Standardkran)	[bar]	260		
	Pression max. de travail (grue CE)	Max. Betriebsdruck (CE Kran)	[bar]	270		
	Débit de la pompe	Optimale Fördermenge der Pumpe	[l/min]	30		
	Puissance max. demandée	Max. Leistung	[kW]/[CV]	20,7/28,2		
	Tirage max. du treuil (dernière couche)	Max. Zugkraft Seilwinde (letzte Anzahl)	[daN]	800		
	Masse grue standard	Masse des Standardkrans	[Kg]	1460		
	Rallonges manuelles: ME2A	Mechanische verlängerungen: ME2A				

voir page Poids ProL.Mécaniques  
siehe Seite Gewicht Mechan.Verlänger.

(\*) Il est en considération l'extension totale de la grue de base

(\*) Es handelt sich um die max. Ausladung des Standardkrans

E	Datos Técnicos	P	Dados Técnicos			
	Momento de elevación	Capacidade máxima de elevação	[kNm]	94,85		
	Momento max. dinamico al eje da columna	Capacidade máxima dinamica no eixo da coluna	[daNm]	12660		
	Alcance hidráulico máximo de la grúa std.	Alcance máximo do braço telescópico	[m]	10,05		
	Anchura de apoyo	Extensão dos estabilizadores	[m]	6,60		
	Tiempo de giro	Tempo de rotação	[s]	30		
	Potencia máxima de giro (en daNm)	Binário máximo de rotação	[daNm]	1250		
	Velocidad de elevación (*)	Velocidade de elevação (*)	[m/min]	60		
	Número de las secciones del distribuidor (grúa STD)	Número dos elementos do distribuidor (Grua STD)		5		
	Capacidad del deposito de aceite	Capacidade do depósito de óleo	[l]	65		
	Presión máxima de trabajo (grúa STD)	Pressão máxima de trabalho (Grua STD)	[bar]	260		
	Presión máxima de trabajo (grúa CE)	Pressão máxima de trabalho (Grua CE)	[bar]	270		
	Caudal recomendado de la bomba	Capacidade da bomba	[l/min]	30		
	Potencia máxima demandada	Potência máxima	[kW]/[CV]	20,7/28,2		
	Tiro máximo del cabrestante (última capa)	Força máxima do guincho	[daN]	800		
	Peso de la grúa standard	Peso da grua standard	[Kg]	1460		
	Prolongas mecánicas: ME2A	Prolongas mecánicas: ME2A				

ver pág. Pesos de las Exten.Mec.  
veja a pág. Pesos Alongas Mecánicas

(\*) Se considera el alcance max. de la grúa std

(\*) E' considerado o alcance max. da grúa std