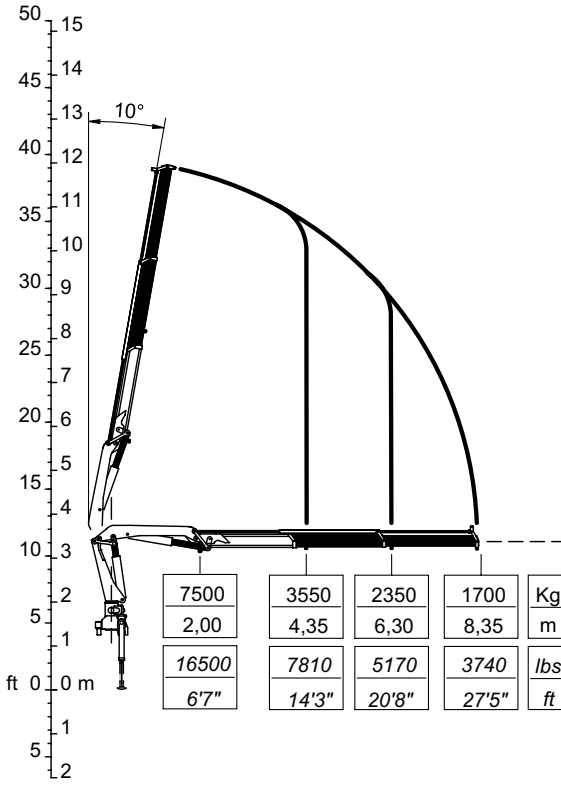
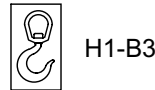


_160.2

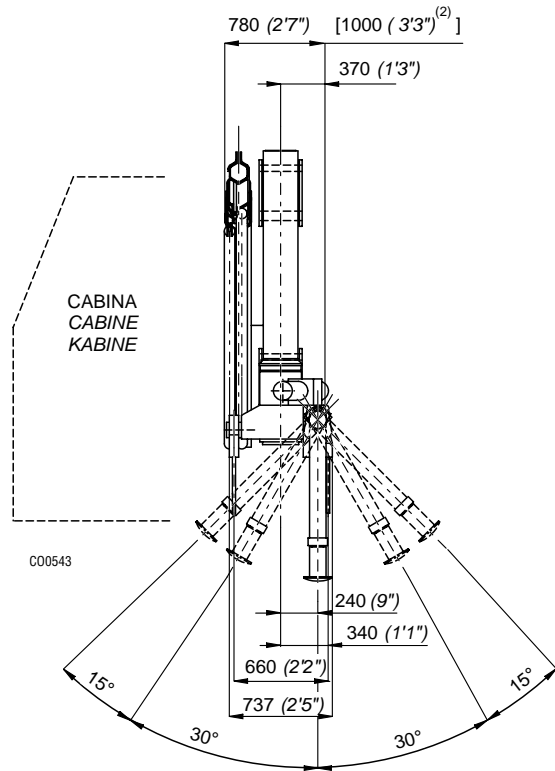


| | ME5A | ME4B | ME3B | ME2B | |
|------------|--------|-------|-------|-------|-----|
| | 1200 | 950 | 780 | 580 | Kg |
| | 10,35 | 12,35 | 14,35 | 16,35 | m |
| | 2640 | 2090 | 1716 | 1276 | lbs |
| OPT | 33'11" | 40'6" | 47'1" | 53'8" | ft |

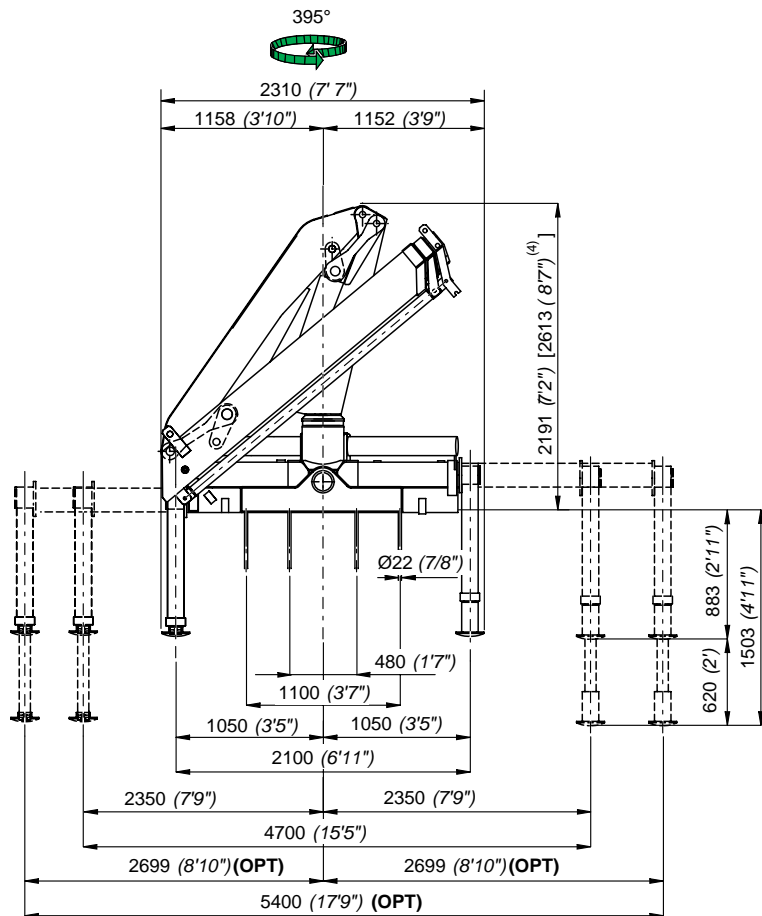
| | PIDS48 | ME51A | ME50A | | | |
|------------|--------|--------|-------|-------|-------|-----|
| | 780 | 650 | 550 | 350 | 170 | Kg |
| | 11,30 | 13,05 | 14,95 | 16,85 | 18,75 | m |
| | 1716 | 1430 | 1210 | 770 | 374 | lbs |
| OPT | 37'1" | 42'10" | 49'1" | 55'3" | 61'6" | ft |



C00542



C00543



- 2) Con attivazioni
- 2) Mit Zusatzsteuerungen
- 4) Con prolunga articolata
- 4) Mit Knickarm

- 2) With extra functions
- 2) Con mandos
- 4) With articulated extension
- 4) Con extensión articulada

- 2) Avec activations
- 2) Com activações
- 4) Avec jib
- 4) Com extensão articulada

St. 31502

| I | Caratteristiche tecniche | GB | Specifications | | | |
|---|---|--|----------------|--------|------------|---|
| | Momento massimo di sollevamento | Lifting moment | [kNm] | 154,40 | [lbs.ft] | 111677 |
| | Momento massimo dinamico all'asse colonna | Maximum dynamic moment at column axis | [daNm] | 19100 | [lbs.ft] | 138150 |
| | Sbraccio massimo (gru STD) | Max. hydr. outreach (STD crane) | [m] | 8,35 | [ft] | 27' 4" |
| | Allungamento sfilii idraulici | Extensions of hydr. booms | [m] | 4,00 | [ft] | 13' 1" |
| | Tempo di rotazione (360°) | Time of rotation (360°) | [s] | 35 | [s] | 35 |
| | Coppia massima di rotazione | Maximum rotation torque | [daNm] | 2280 | [lbs.ft] | 16491 |
| | Velocità di sollevamento (*) | Lifting speed (*) | [m/min] | 44 | [ft/min] | 144' |
| | Numero di sezioni del distributore (gru STD) | Number of control valve sections (STD crane) | | 5 | | 5 |
| | Capacità serbatoio olio | Oil tank capacity | [l] | 100 | [gal] | 26.29 |
| | Pressione massima di esercizio (gru STD) | Maximum working pressure (STD crane) | [bar] | 270 | [psi] | 3915 |
| | Pressione massima di esercizio (gru CE) | Maximum working pressure (CE crane) | [bar] | 290 | [psi] | 4205 |
| | Portata ottimale della pompa | Recommended pump delivery | [l/min] | 45 | [gal/min] | 11.88 |
| | Potenza massima richiesta | Maximum power required | [kW]/[CV] | 23/31 | [ft.lbs/s] | 17037 |
| | Tiro massimo verricello (ultimo strato) | Maximum pull of winch (last layer) | [daN] | 1412 | [lbs] | 3113 |
| | Massa gru standard | Mass of standard crane | [Kg] | 2180 | [lbs] | 4796 |
| | Massa PIDS48 | Mass PIDS48 | [Kg] | 465 | [lb] | 1023 |
| | Prolunghe meccaniche: ME4A, ME3A, ME2A, ME51A, ME50A | Manual extensions: ME4A, ME3A, ME2A, ME51A, ME50A | | | | vedi pag. Tab. Pesi P.M. see page Weight Mech. Extens. |

(*) E' considerato lo sbraccio massimo della gru base

(*) The maximum range of the basic crane is considered

| F | Caractéristique techniques | D | Technische Eigenschaften | | | |
|---|--|---|--------------------------|--------|--|--|
| | Couple de levage | Hubmoment | [kNm] | 154,40 | | |
| | Moment max. dynamique á l'axe colonne | Max. dynamisches Moment an der Säulenachse | [daNm] | 19100 | | |
| | Allongement max. flèche (grue STD) | Max. Ausladung (Standardkran) | [m] | 8,35 | | |
| | Course des télescopes | Auszuglänge der Ausschube | [m] | 4,00 | | |
| | Temps de rotation | Schwenkungszeit | [s] | 35 | | |
| | Couple max. de rotation | Max. Schwenkmoment | [daNm] | 2280 | | |
| | Vitesse de levage (*) | Hubgeschwindigkeit (*) | [m/min] | 44 | | |
| | Nombre des éléments du distributeur (grue STD) | Zahl der Steuerblocksektionen (Standardkran) | | 5 | | |
| | Capacité réservoir huile | Fassungsvmögen des Ölbehalters | [l] | 100 | | |
| | Pression max. de travail (grue STD) | Max. Betriebsdruck (Standardkran) | [bar] | 270 | | |
| | Pression max. de travail (grue CE) | Max. Betriebsdruck (CE Kran) | [bar] | 290 | | |
| | Débit de la pompe | Optimale Fördermenge der Pumpe | [l/min] | 45 | | |
| | Puissance max. demandée | Max. Leistung | [kW]/[CV] | 23,31 | | |
| | Tirage max. du treuil (dernière couche) | Max. Zugkraft Seilwinde (letzte Anzahl) | [daN] | 1412 | | |
| | Masse gru standard | Masse des Standardkrans | [Kg] | 2180 | | |
| | Masse PIDS48 | Masse PIDS48 | [Kg] | 465 | | |
| | Rallonges manuelles: ME4A, ME3A, ME2A, ME51A, ME50A | Mechanische verlängerungen: ME4A, ME3A, ME2A, ME51A, ME50A | | | | voir page Poids Prol. Mécaniques siehe Seite Gewicht Mechan. Verlänger. |

(*) Il est en considération l'extension totale de la grue de base

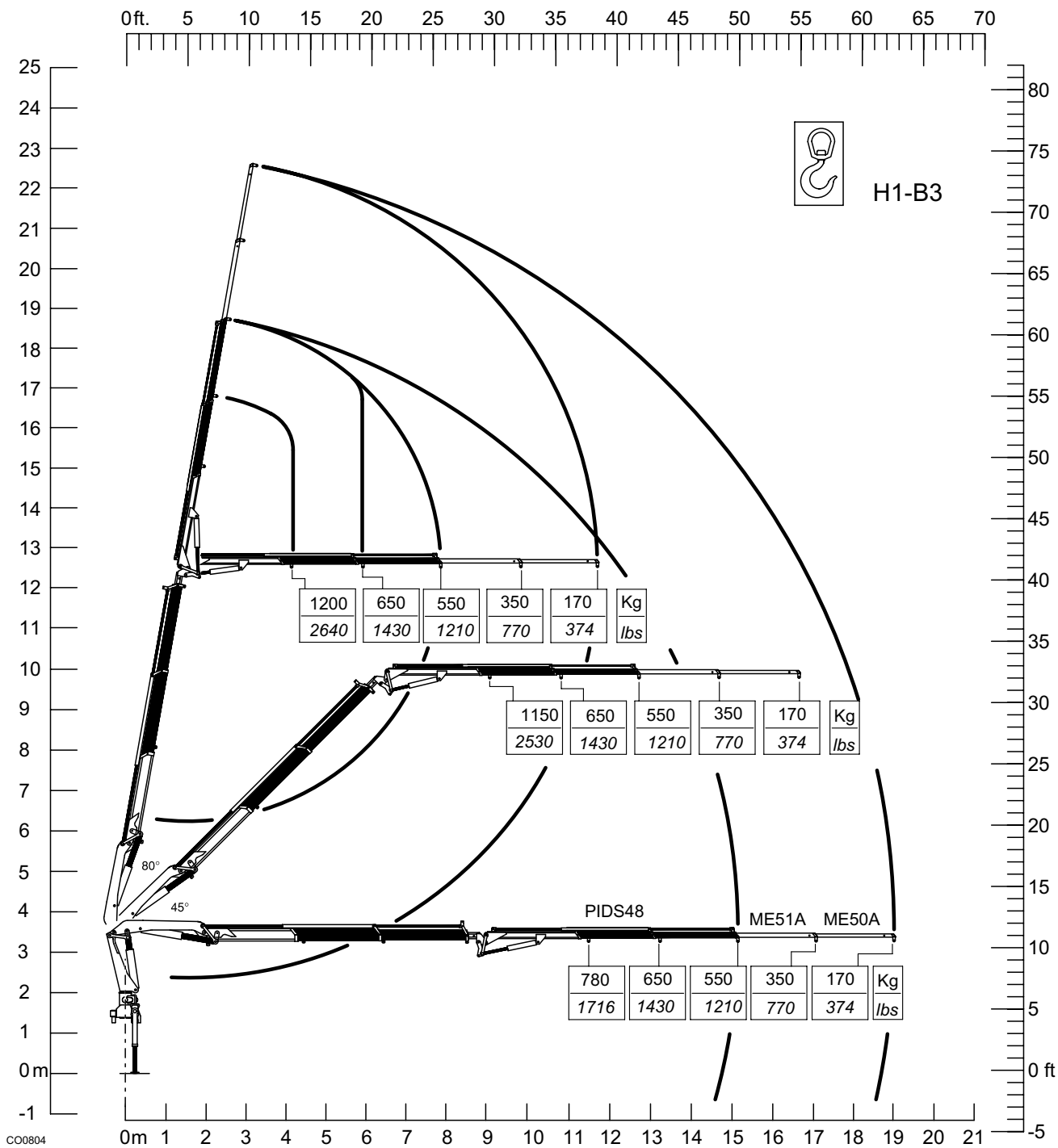
(*) Es handelt sich um die max. Ausladung des Standardkrans

| E | Datos Técnicos | P | Dados Técnicos | | | |
|---|--|--|----------------|--------|--|--|
| | Momento de elevación | Capacidade máxima de elevação | [kNm] | 154,40 | | |
| | Momento max. dinamico al eje da columna | Capacidade máxima dinamica no eixo da coluna | [daNm] | 19100 | | |
| | Alcance hidráulico máximo de la grúa std. | Alcance máximo do braço telescópico | [m] | 8,35 | | |
| | Anchura de apoyo | Extensão dos estabilizadores | [m] | 4,00 | | |
| | Tiempo de giro | Tempo de rotação | [s] | 35 | | |
| | Potencia máxima de giro (en daNm) | Binário máximo de rotação | [daNm] | 2280 | | |
| | Velocidad de elevación (*) | Velocidade de elevação (*) | [m/min] | 44 | | |
| | Número de las secciones del distribuidor (grúa STD) | Número dos elementos do distribuidor (Grua STD) | | 5 | | |
| | Capacidad del deposito de aceite | Capacidade do depósito de óleo | [l] | 100 | | |
| | Presión máxima de trabajo (grúa STD) | Pressão máxima de trabalho (Grua STD) | [bar] | 270 | | |
| | Presión máxima de trabajo (grúa CE) | Pressão máxima de trabalho (Grua CE) | [bar] | 290 | | |
| | Caudal recomendado de la bomba | Capacidade da bomba | [l/min] | 45 | | |
| | Potencia máxima demandada | Potência máxima | [kW]/[CV] | 23,31 | | |
| | Tiro máximo del cabrestante (última capa) | Força máxima do guincho | [daN] | 1412 | | |
| | Peso de la grúa standard | Peso da grua standard | [Kg] | 2180 | | |
| | Peso del plumín jib48 | Peso do JIB48 | [Kg] | 465 | | |
| | Prolongas mecánicas: ME4A, ME3A, ME2A, ME51A, ME50A | Prolongas mecánicas: ME4A, ME3A, ME2A, ME51A, ME50A | | | | ver pág. Pesos de las Exten. Mec. veja a pág. Pesos Alongas Mecânicas |

(*) Se considera el alcance max. de la grúa std

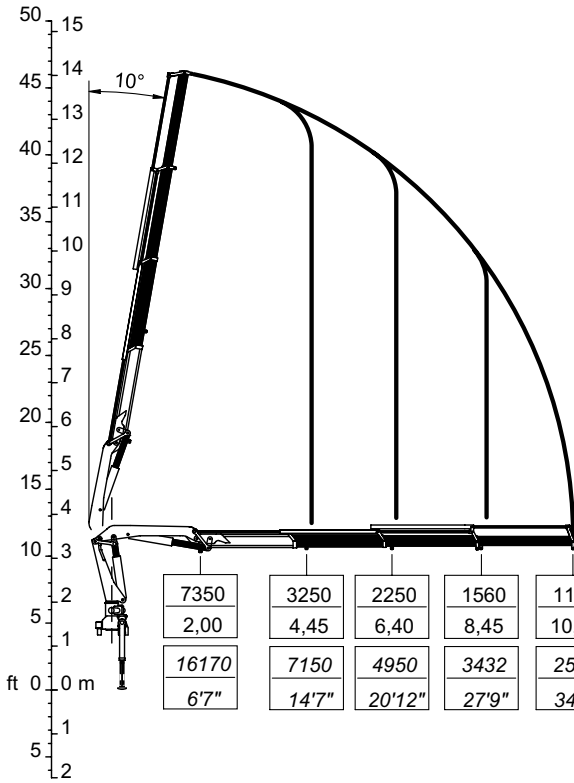
(*) E' considerado o alcance max. da grúa std

_160.2



NOTE

_160.3



| | | | | |
|------------|-------|-------|-------|-----|
| | ME4A | ME3A | ME2A | |
| | 920 | 750 | 550 | Kg |
| | 12,50 | 14,50 | 16,50 | m |
| | 2024 | 1650 | 1210 | lbs |
| OPT | 41'1" | 47'7" | 54'2" | ft |

| | | | | | | | |
|------------|--------|-------|--------|-------|-------|-------|-----|
| | PIDS48 | | | ME51A | | ME50A | |
| | 650 | 520 | 420 | 300 | 170 | | Kg |
| | 13,40 | 15,15 | 17,05 | 18,95 | 20,85 | | m |
| | 1430 | 1144 | 924 | 660 | 374 | | lbs |
| OPT | 43'12" | 49'8" | 55'11" | 62'2" | 68'5" | | ft |

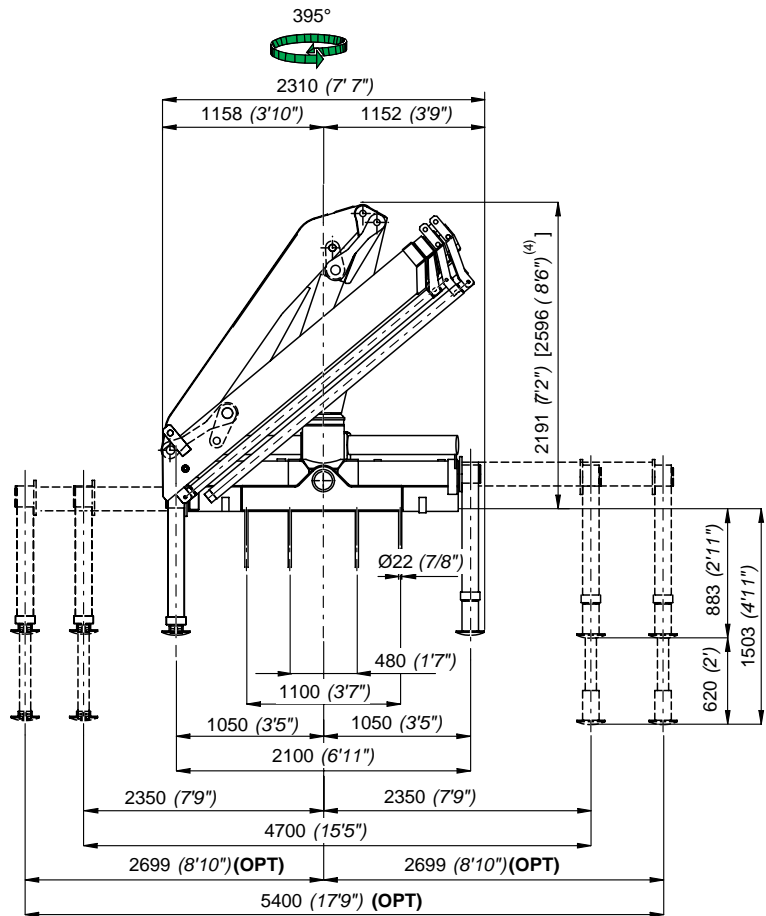
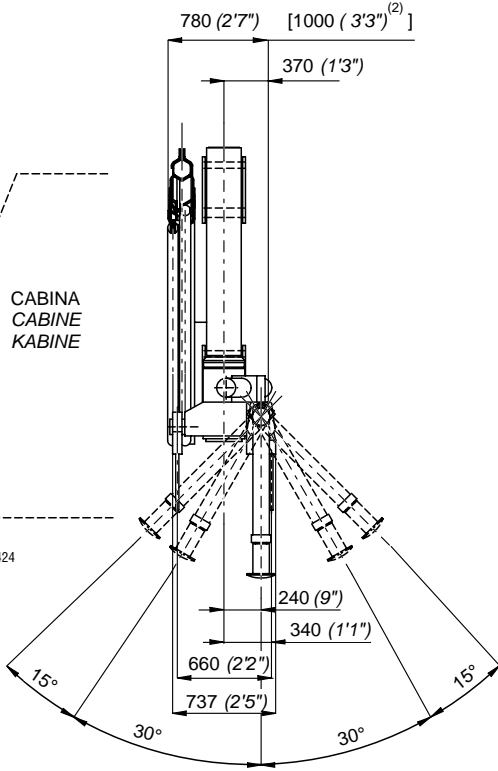


H1-B3

C00476

CABINA
CABINE
KABINE

C00424



- 2) Con attivazioni
- 2) Mit Zusatzsteuerungen
- 4) Con prolunga articolata
- 4) Mit Knickarm

- 2) With extra functions
- 2) Con mandos
- 4) With articulated extension
- 4) Con extensión articulada

- 2) Avec activations
- 2) Com activações
- 4) Avec jib
- 4) Com extensão articulada

St. 31502

| I | Caratteristiche tecniche | GB | Specifications | | | |
|---|---|--|----------------|--------|------------|---|
| | Momento massimo di sollevamento | Lifting moment | [kNm] | 147,00 | [lbs.ft] | 106325 |
| | Momento massimo dinamico all'asse colonna | Maximum dynamic moment at column axis | [daNm] | 19100 | [lbs.ft] | 138150 |
| | Sbraccio massimo (gru STD) | Max. hydr. outreach (STD crane) | [m] | 10,50 | [ft] | 34' 5" |
| | Allungamento sfilii idraulici | Extensions of hydr. booms | [m] | 6,05 | [ft] | 19' 10" |
| | Tempo di rotazione (360°) | Time of rotation (360°) | [s] | 35 | [s] | 35 |
| | Coppia massima di rotazione | Maximum rotation torque | [daNm] | 2280 | [lbs.ft] | 16491 |
| | Velocità di sollevamento (*) | Lifting speed (*) | [m/min] | 54 | [ft/min] | 177' |
| | Numero di sezioni del distributore (gru STD) | Number of control valve sections (STD crane) | | 5 | | 5 |
| | Capacità serbatoio olio | Oil tank capacity | [l] | 100 | [gal] | 26.29 |
| | Pressione massima di esercizio (gru STD) | Maximum working pressure (STD crane) | [bar] | 270 | [psi] | 3915 |
| | Pressione massima di esercizio (gru CE) | Maximum working pressure (CE crane) | [bar] | 290 | [psi] | 4205 |
| | Portata ottimale della pompa | Recommended pump delivery | [l/min] | 45 | [gal/min] | 11.88 |
| | Potenza massima richiesta | Maximum power required | [kW]/[CV] | 23,31 | [ft.lbs/s] | 17037 |
| | Tiro massimo verricello (ultimo strato) | Maximum pull of winch (last layer) | [daN] | 1412 | [lbs] | 3113 |
| | Massa gru standard | Mass of standard crane | [Kg] | 2315 | [lbs] | 5104 |
| | Massa PIDS48 | Mass PIDS48 | [Kg] | 465 | [lb] | 1023 |
| | Prolunghe meccaniche: ME4A, ME3A, ME2A, ME51A, ME50A | Manual extensions: ME4A, ME3A, ME2A, ME51A, ME50A | | | | vedi pag. Tab.Pesi P.M. see page Weight Mech.Extens. |

(*) E' considerato lo sbraccio massimo della gru base

(*) The maximum range of the basic crane is considered

| F | Caractéristique techniques | D | Technische Eigenschaften | | | |
|---|--|---|--------------------------|--------|--|--|
| | Couple de levage | Hubmoment | [kNm] | 147,00 | | |
| | Moment max. dynamique á l'axe colonne | Max. dynamisches Moment an der Säulenachse | [daNm] | 19100 | | |
| | Allongement max. flèche (grue STD) | Max. Ausladung (Standardkran) | [m] | 10,50 | | |
| | Course des télescopes | Auszuglänge der Ausschube | [m] | 6,05 | | |
| | Temps de rotation | Schwenkungszeit | [s] | 35 | | |
| | Couple max. de rotation | Max. Schwenkmoment | [daNm] | 2280 | | |
| | Vitesse de levage (*) | Hubgeschwindigkeit (*) | [m/min] | 54 | | |
| | Nombre des éléments du distributeur (grue STD) | Zahl der Steuerblocksektionen (Standardkran) | | 5 | | |
| | Capacité réservoir huile | Fassungsvmögen des Ölbehalters | [l] | 100 | | |
| | Pression max. de travail (grue STD) | Max. Betriebsdruck (Standardkran) | [bar] | 270 | | |
| | Pression max. de travail (grue CE) | Max. Betriebsdruck (CE Kran) | [bar] | 290 | | |
| | Débit de la pompe | Optimale Fördermenge der Pumpe | [l/min] | 45 | | |
| | Puissance max. demandée | Max. Leistung | [kW]/[CV] | 23,31 | | |
| | Tirage max. du treuil (dernière couche) | Max. Zugkraft Seilwinde (letzte Anzahl) | [daN] | 1412 | | |
| | Masse gru standard | Masse des Standardkrans | [Kg] | 2315 | | |
| | Masse PIDS48 | Masse PIDS48 | [Kg] | 465 | | |
| | Rallonges manuelles: ME4A, ME3A, ME2A, ME51A, ME50A | Mechanische verlängerungen: ME4A, ME3A, ME2A, ME51A, ME50A | | | | voir page Poids Prol.Mécaniques siehe Seite Gewicht Mechan.Verlänger. |

(*) Il est en considération l'extension totale de la grue de base

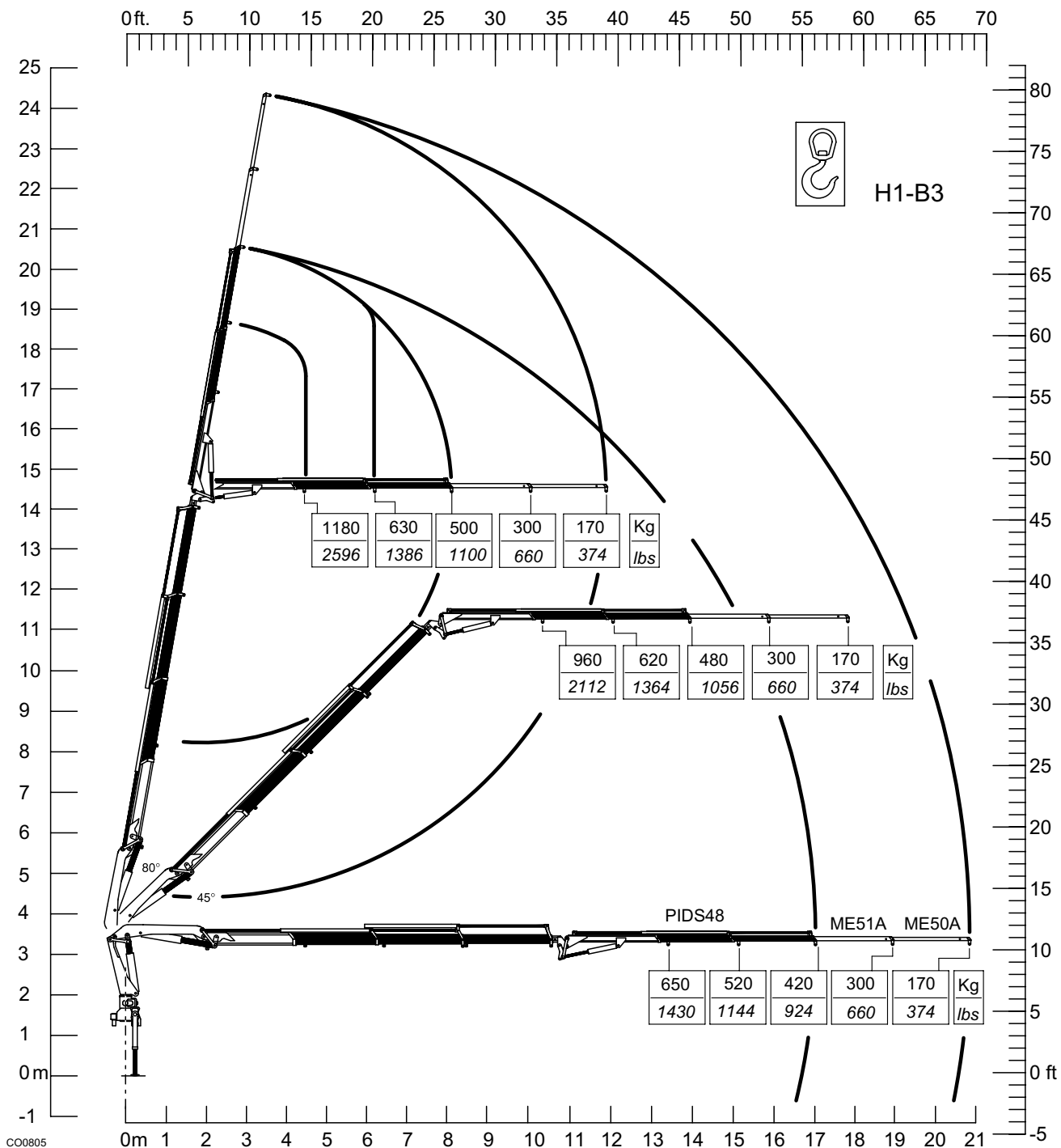
(*) Es handelt sich um die max. Ausladung des Standardkrans

| E | Datos Técnicos | P | Dados Técnicos | | | |
|---|--|--|----------------|--------|---------|---|
| | Momento de elevación | Capacidade máxima de elevação | [kNm] | 147,00 | | |
| | Momento max. dinamico al eje da columna | Capacidade máxima dinamica no eixo da coluna | [daNm] | 19100 | | |
| | Alcance hidráulico máximo de la grúa std. | Alcance máximo do braço telescópico | [m] | 10,50 | | |
| | Anchura de apoyo | Extensão dos estabilizadores | [m] | 6,05 | | |
| | Tiempo de giro | Tempo de rotação | [s] | 35 | | |
| | Potencia máxima de giro (en daNm) | Binário máximo de rotação | [daNm] | 2280 | | |
| | Velocidad de elevación (*) | Velocidade de elevação (*) | [m/min] | 54 | | |
| | Número de las secciones del distribuidor (grúa STD) | Número dos elementos do distribuidor (Grua STD) | | 5 | | |
| | Capacidad del deposito de aceite | Capacidade do depósito de óleo | [l] | 100 | | |
| | Presión máxima de trabajo (grúa STD) | Pressão máxima de trabalho (Grua STD) | [bar] | 270 | Presión | |
| | máxima de trabajo (grúa CE) | Pressão máxima de trabalho (Grua CE) | [bar] | 290 | | |
| | Caudal recomendado de la bomba | Capacidade da bomba | [l/min] | 45 | | |
| | Potencia máxima demandada | Potência máxima | [kW]/[CV] | 23,31 | | |
| | Tiro máximo del cabrestante (última capa) | Força máxima do guincho | [daN] | 1412 | | |
| | Peso de la grúa standard | Peso da grua standard | [Kg] | 2315 | | |
| | Peso del plumín jib48 | Peso do JIB48 | [Kg] | 465 | | |
| | Prolongas mecánicas: ME4A, ME3A, ME2A, ME51A, ME50A | Prolongas mecánicas: ME4A, ME3A, ME2A, ME51A, ME50A | | | | ver pág. Pesos de las Exten.Mec. veja a pág. Pesos Alongas Mecânicas |

(*) Se considera el alcance max. de la grúa std

(*) E' considerado o alcance max. da grúa std

_160.3



NOTE

| I | Caratteristiche tecniche | GB | Specifications | | | |
|---|---|--|----------------|--------|-----------|---|
| | Momento massimo di sollevamento | Lifting moment | [kNm] | 145,00 | [lb.ft] | 104878 |
| | Momento massimo dinamico all'asse colonna | Maximum dynamic moment at column axis | [daNm] | 19100 | [lb.ft] | 138150 |
| | Sbraccio massimo (gru STD) | Max. hydr. outreach (STD crane) | [m] | 12,80 | [ft] | 42' |
| | Allungamento sfilii idraulici | Extensions of hydr. booms | [m] | 8,25 | [ft] | 27' 1" |
| | Tempo di rotazione (360°) | Time of rotation | [s] | 35 | [s] | 35 |
| | Coppia massima di rotazione | Maximum rotation torque | [daNm] | 2280 | [lb.ft] | 16491 |
| | Velocità di sollevamento (*) | Lifting speed (*) | [m/min] | 66 | [ft/min] | 216' |
| | Numero di sezioni del distributore (gru STD) | Number of control valve sections (STD crane) | | 5 | | 5 |
| | Capacità serbatoio olio | Oil tank capacity | [l] | 100 | [gal] | 26.3 |
| | Pressione massima di esercizio (gru STD) | Maximum working pressure (STD crane) | [bar] | 270 | [psi] | 3915 |
| | Pressione massima di esercizio (gru CE) | Maximum working pressure (CE crane) | [bar] | 290 | [psi] | 4205 |
| | Portata ottimale della pompa | Recommended pump delivery | [l/min] | 45 | [gal/min] | 11.88 |
| | Potenza massima richiesta | Maximum power required | [kW]/[CV] | 23/31 | [ft.lb/s] | 17037 |
| | Tiro massimo verricello | Maximum pull of winch | [daN] | 1412 | [lb] | 3113 |
| | Massa gru standard | Mass of standard crane | [Kg] | 2448 | [lb] | 5400 |
| | Massa PIDS48 (J2) | Mass PIDS48 (J2) | [Kg] | 465 | [lb] | 1023 |
| | Prolunghe meccaniche: ME3A, ME2A, ME51A, ME50A | Manual extensions: ME3A, ME2A, ME51A, ME50A | | | | vedi pag. Tab.Pesi P.M. see page Weight Mech.Extens. |

(*) E' considerato lo sbraccio massimo della gru base

(*) The maximum range of the basic crane is considered

| F | Caractéristique techniques | D | Technische Eigenschaften | | | |
|---|--|---|--------------------------|--------|--|--|
| | Couple de levage | Hubmoment | [kNm] | 145,00 | | |
| | Moment max. dynamique á l'axe colonne | Max. dynamisches Moment an der Säulenachse | [daNm] | 19100 | | |
| | Allongement max. flèche (grue STD) | Max. Ausladung (Standardkran) | [m] | 12,80 | | |
| | Course des télescopes | Auszuglänge der Ausschube | [m] | 8,25 | | |
| | Temps de rotation | Schwenkungszeit | [s] | 35 | | |
| | Couple max. de rotation | Max. Schwenkmoment | [daNm] | 2280 | | |
| | Vitesse de levage (*) | Hubgeschwindigkeit (*) | [m/min] | 66 | | |
| | Nombre des éléments du distributeur (grue STD) | Zahl der Steuerblocksektionen (Standardkran) | | 5 | | |
| | Capacité réservoir huile | Fassungsvmögen des Ölbehalters | [l] | 100 | | |
| | Pression max. de travail (grue STD) | Max. Betriebsdruck (standardkran) | [bar] | 270 | | |
| | Pression max. de travail (grue CE) | Max. Betriebsdruck (CE Kran) | [bar] | 290 | | |
| | Débit de la pompe | Optimale Fördermenge der Pumpe | [l/min] | 45 | | |
| | Puissance max. demandée | Max. Leistung | [kW]/[CV] | 23/31 | | |
| | Tirage max. du treuil | Max. Zugkraft Seilwinde | [daN] | 1412 | | |
| | Masse grue standard | Masse des Standardkrans | [Kg] | 2448 | | |
| | Masse PIDS48 (J2) | Masse PIDS48 (J2) | [Kg] | 465 | | |
| | Rallonges manuelles: ME3A, ME2A, ME51A, ME50A | Mechanische verlängerungen: ME3A, ME2A, ME51A, ME50A | | | | voir page Poids ProL.Mécaniques siehe Seite Gewicht Mechan.Verlänger. |

(*) Il est en considération l'extension totale de la grue de base

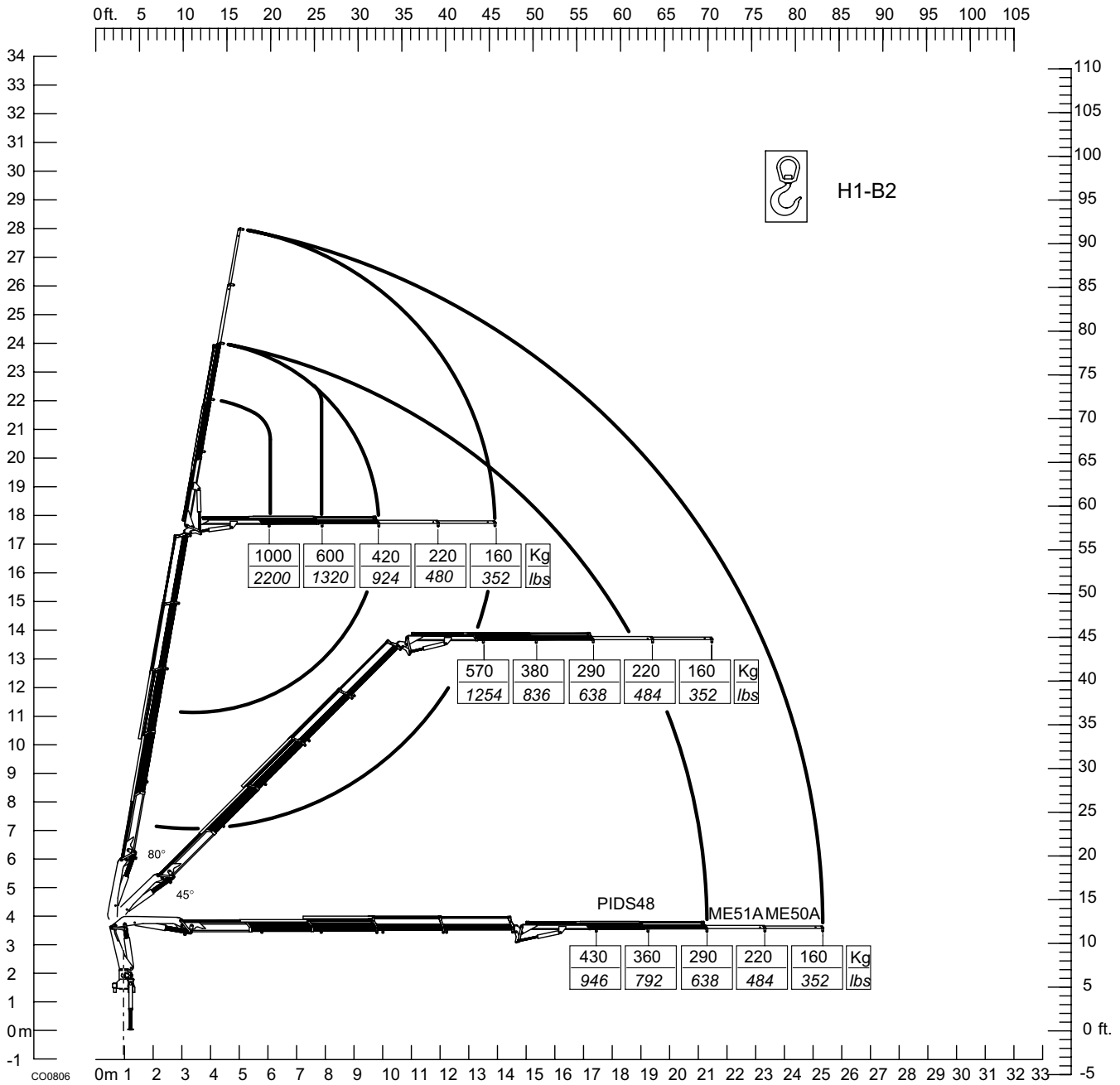
(*) Es handelt sich um die max. Ausladung des Standardkrans

| E | Datos Técnicos | P | Dados Técnicos | | | |
|---|---|--|----------------|--------|--|---|
| | Momento de elevación | Capacidade máxima de elevação | [kNm] | 145,00 | | |
| | Momento max. dinamico al eje da columna | Capacidade máxima dinamica no eixo da coluna | [daNm] | 19100 | | |
| | Alcance hidráulico máximo de la grúa std. | Alcance máximo do braço telescópico | [m] | 12,80 | | |
| | Anchura de apoyo | Extensão dos estabilizadores | [m] | 8,25 | | |
| | Tiempo de giro | Tempo de rotação | [s] | 35 | | |
| | Potencia máxima de giro (en daNm) | Binário máximo de rotação | [daNm] | 2280 | | |
| | Velocidad de elevación (*) | Velocidade de elevação (*) | [m/min] | 66 | | |
| | Número de las secciones del distribuidor (Grúa STD) | Número dos elementos do distribuidor (Grua STD) | | 5 | | |
| | Capacidad del deposito de aceite | Capacidade do depósito de óleo | [l] | 100 | | |
| | Presión máxima de trabajo (grúa STD) | Pressão máxima de trabalho (Grua STD) | [bar] | 270 | | |
| | Presión máxima de trabajo (grúa CE) | Pressão máxima de trabalho (Grua CE) | [bar] | 290 | | |
| | Caudal recomendado de la bomba | Capacidade da bomba | [l/min] | 45 | | |
| | Potencia máxima demandada | Potência máxima | [kW]/[CV] | 23/31 | | |
| | Tiro máximo del cabrestante | Força máxima do guincho | [daN] | 1412 | | |
| | Peso de la grúa standard | Peso da grua standard | [Kg] | 2448 | | |
| | Peso del plumín JIB48 (J2) | Peso do JIB48 (J2) | [Kg] | 465 | | |
| | Prolongas mecánicas: ME3A, ME2A, ME51A, ME50A | Prolongas mecánicas: ME3A, ME2A, ME51A, ME50A | | | | ver pag. Pesos de las Exten.Mec. veja a pag. Pesos Alongas Mecánicas |

(*) Se considera el alcance max. de la grúa std

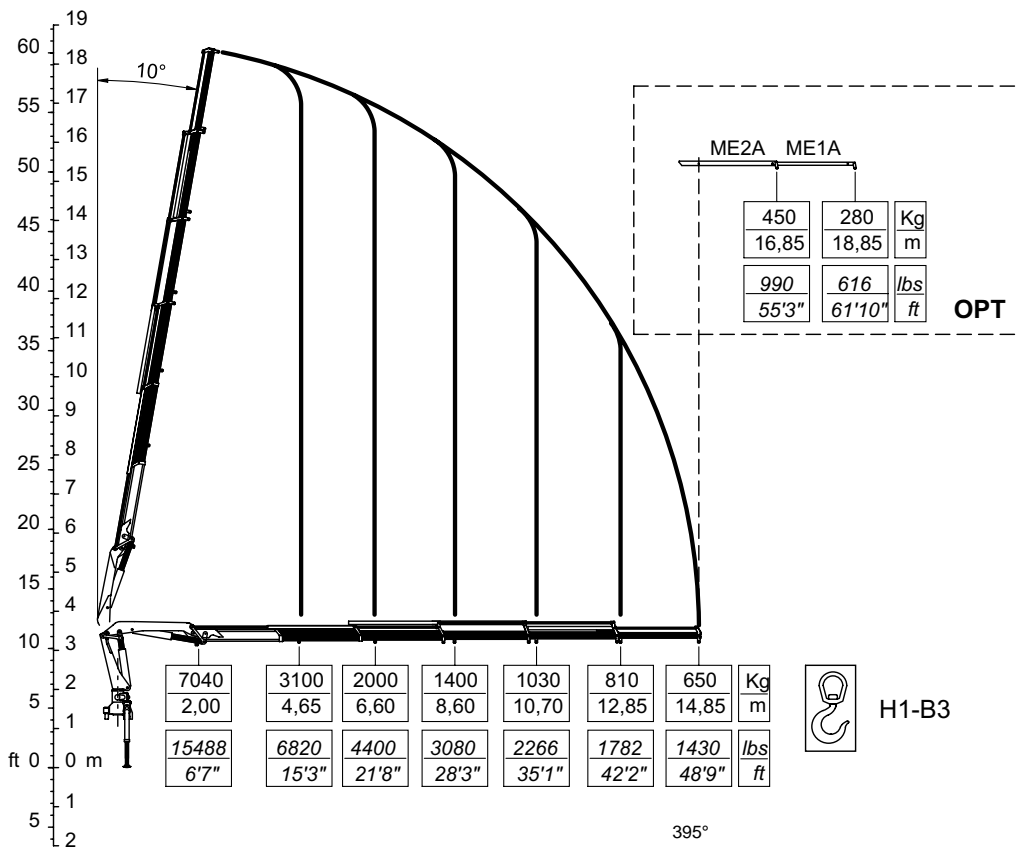
(*) E' considerado o alcance max. da grúa std.

_160.4

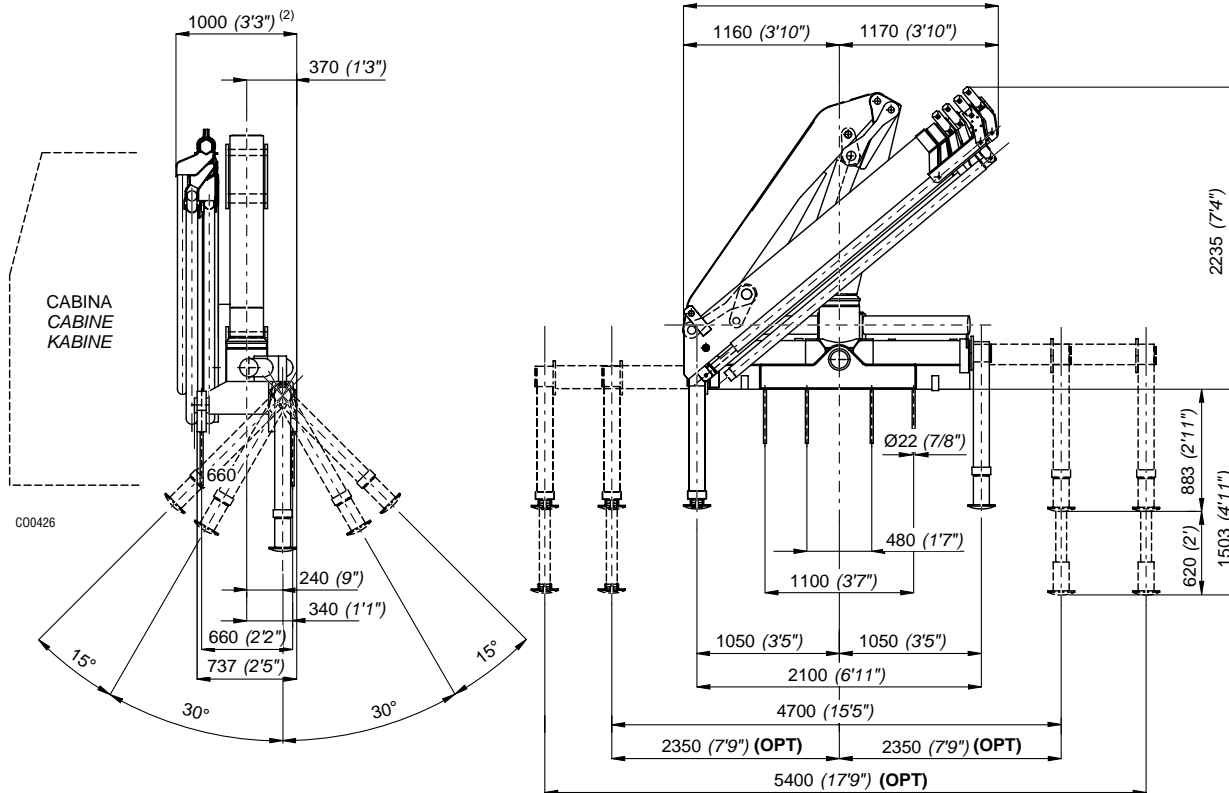


NOTE

_160.5



C00478



2) Con attivazioni
2) Mit Zusatzsteuerungen

2) With extra functions
2) Con mandos

2) Avec activations
2) Com ativações

| I | Caratteristiche tecniche | GB | Specifications | | | |
|---|--|--|----------------|--------|------------|--------|
| | Momento massimo di sollevamento | Lifting moment | [kNm] | 144,15 | [lbs.ft] | 104264 |
| | Momento massimo dinamico all'asse colonna | Maximum dynamic moment at column axis | [daNm] | 19100 | [lbs.ft] | 138150 |
| | Sbraccio massimo (gru STD) | Max. hydr. outreach (STD crane) | [m] | 14,85 | [ft] | 48' 8" |
| | Allungamento sfilii idraulici | Extensions of hydr. booms | [m] | 10,2 | [ft] | 33' 5" |
| | Tempo di rotazione (360°) | Time of rotation (360°) | [s] | 35 | [s] | 35 |
| | Coppia massima di rotazione | Maximum rotation torque | [daNm] | 2280 | [lbs.ft] | 16491 |
| | Velocità di sollevamento (*) | Lifting speed (*) | [m/min] | 76 | [ft/min] | 229' |
| | Numero di sezioni del distributore (gru STD) | Number of control valve sections (STD crane) | | 5 | | 5 |
| | Capacità serbatoio olio | Oil tank capacity | [l] | 100 | [gal] | 26.29 |
| | Pressione massima di esercizio (gru STD) | Maximum working pressure (STD crane) | [bar] | 270 | [psi] | 3915 |
| | Pressione massima di esercizio (gru CE) | Maximum working pressure (CE crane) | [bar] | 290 | [psi] | 4205 |
| | Portata ottimale della pompa | Recommended pump delivery | [l/min] | 45 | [gal/min] | 10.52 |
| | Potenza massima richiesta | Maximum power required | [kW]/[CV] | 23/31 | [ft.lbs/s] | 17037 |
| | Tiro massimo verricello (ultimo strato) | Maximum pull of winch (last layer) | [daN] | 1412 | [lbs] | 3113 |
| | Massa gru standard | Mass of standard crane | [Kg] | 2565 | [lbs] | 5643 |
| | Prolunghe meccaniche: ME2A, ME1A | Manual extensions: ME2A, ME1A | | | | |

vedi pag. Tab.Pesi P.M.
see page Weight Mech.Extens.

(*) E' considerato lo sbraccio massimo della gru base

(*) The maximum range of the basic crane is considered

| F | Caractéristique techniques | D | Technische Eigenschaften | | | |
|---|--|--|--------------------------|--------|--|--|
| | Couple de levage | Hubmoment | [kNm] | 144,15 | | |
| | Moment max. dynamique á l'axe colonne | Max. dynamisches Moment an der Säulenachse | [daNm] | 19100 | | |
| | Allongement max. flèche (grue STD) | Max. Ausladung (Standardkran) | [m] | 14,85 | | |
| | Course des télescopes | Auszuglänge der Ausschube | [m] | 10,2 | | |
| | Temps de rotation | Schwenkungszeit | [s] | 35 | | |
| | Couple max. de rotation | Max. Schwenkmoment | [daNm] | 2280 | | |
| | Vitesse de levage (*) | Hubgeschwindigkeit (*) | [m/min] | 76 | | |
| | Nombre des éléments du distributeur (grue STD) | Zahl der Steuerblocksektionen (Standardkran) | | 5 | | |
| | Capacité réservoir huile | Fassungsvmögen des Ölbehalters | [l] | 100 | | |
| | Pression max. de travail (grue STD) | Max. Betriebsdruck (Standardkran) | [bar] | 270 | | |
| | Pression max. de travail (grue CE) | Max. Betriebsdruck (CE Kran) | [bar] | 290 | | |
| | Débit de la pompe | Optimale Fördermenge der Pumpe | [l/min] | 45 | | |
| | Puissance max. demandée | Max. Leistung | [kW]/[CV] | 23/31 | | |
| | Tirage max. du treuil (dernière couche) | Max. Zugkraft Seilwinde (letzte Anzahl) | [daN] | 1412 | | |
| | Masse grue standard | Masse des Standardkrans | [Kg] | 2565 | | |
| | Rallonges manuelles: ME2A, ME1A | Mechanische verlängerungen: ME2A, ME1A | | | | |

voir page Poids Prol.Mécaniques
siehe Seite Gewicht Mechan.Verlänger.

(*) Il est en considération l'extension totale de la grue de base

(*) Es handelt sich um die max. Ausladung des Standardkrans

| E | Datos Técnicos | P | Dados Técnicos | | | |
|---|---|--|----------------|--------|--|--|
| | Momento de elevación | Capacidade máxima de elevação | [kNm] | 144,15 | | |
| | Momento max. dinamico al eje da columna | Capacidade máxima dinamica no eixo da coluna | [daNm] | 19100 | | |
| | Alcance hidráulico máximo de la grúa std. | Alcance máximo do braço telescópico | [m] | 14,85 | | |
| | Anchura de apoyo | Extensão dos estabilizadores | [m] | 10,2 | | |
| | Tiempo de giro | Tempo de rotação | [s] | 35 | | |
| | Potencia máxima de giro (en daNm) | Binário máximo de rotação | [daNm] | 2280 | | |
| | Velocidad de elevación (*) | Velocidade de elevação (*) | [m/min] | 76 | | |
| | Número de las secciones del distribuidor (grúa STD) | Número dos elementos do distribuidor | | 5 | | |
| | Capacidad del deposito de aceite | Capacidade do depósito de óleo | [l] | 100 | | |
| | Presión máxima de trabajo (grúa STD.) | Pressão máxima de trabalho (Grua STD.) | [bar] | 270 | | |
| | Presión máxima de trabajo (grúa CE) | Pressão máxima de trabalho (Grua CE) | [bar] | 290 | | |
| | Caudal recomendado de la bomba | Capacidade da bomba | [l/min] | 45 | | |
| | Potencia máxima demandada | Potência máxima | [kW]/[CV] | 23/31 | | |
| | Tiro máximo del cabrestante (última capa) | Força máxima do guincho | [daN] | 1412 | | |
| | Peso de la grúa standard | Peso da grua standard | [Kg] | 2565 | | |
| | Prolongas mecánicas: ME2A, ME1A | Prolongas mecánicas: ME2A, ME1A | | | | |

ver pág. Pesos de las Exten.Mec.
veja a pág. Pesos Alongas Mecánicas

(*) Se considera el alcance max. de la grúa std

(*) E' considerado o alcance max. da grúa std