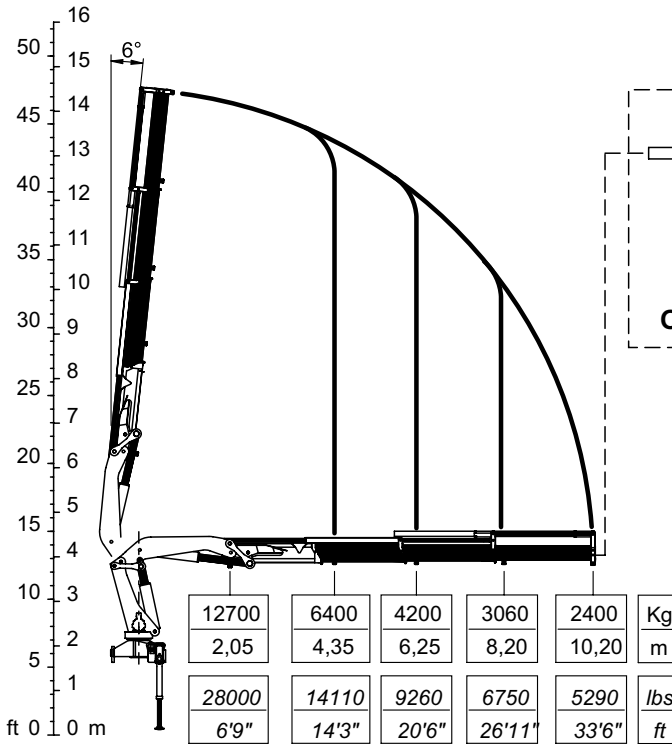


_280.3

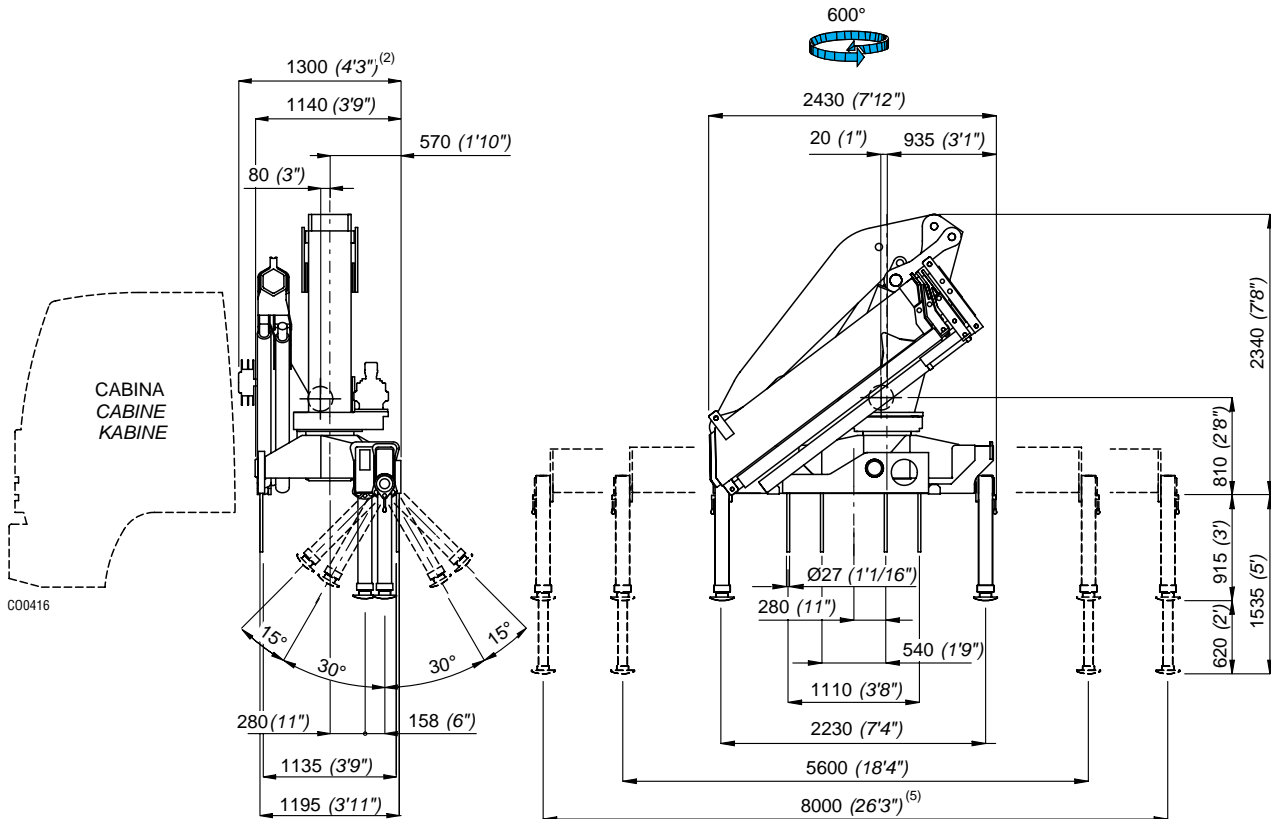


	ME6A	ME5B	ME4C	ME3C	
	1850	1500	1230	970	Kg
	12,35	14,30	16,25	18,15	m
OPT	4080	3310	2710	2140	lbs
	40'6"	46'11"	53'4"	59'7"	ft



H1-B3

C00433



C00416

2) Con attivazioni
2) Mit Zusatzsteuerungen
5) Allargamento maggiorato
5) Verbreiterten Abstütungen

2) With extra functions
2) Con mandos
5) Extra extension stabilizers
5) Ensanchamiento con sobretamaño

2) Avec activations
2) Com activações
5) Stabilisateurs larges
5) Alargamento aumentado

St. 31502

I	Caratteristiche tecniche	GB	Specifications			
	Momento massimo di sollevamento	Lifting moment	[kNm]	278,40	[lbs.ft]	201366
	Momento massimo dinamico all'asse colonna	Maximum dynamic moment at column axis	[daNm]	35805	[lbs.ft]	258980
	Sbraccio massimo (gru STD)	Max. hydr. outreach (STD crane)	[m]	10,20	[ft]	33' 5"
	Allungamento sfili idraulici	Extensions of hydr. booms	[m]	5,85	[ft]	19' 2"
	Tempo di rotazione (360°)	Time of rotation	[s]	26	[s]	26
	Coppia massima di rotazione	Maximum rotation torque	[daNm]	3600	[lbs.ft]	26040
	Velocità di sollevamento (*)	Lifting speed (*)	[m/min]	42	[ft/min]	138'
	Numero di sezioni del distributore (gru STD)	Number of control valve sections (STD crane)		5		5
	Capacità serbatoio olio	Oil tank capacity	[l]	250	[gal]	65
	Pressione massima di esercizio (gru STD)	Maximum working pressure (STD crane)	[bar]	285	[psi]	4130
	Pressione massima di esercizio (gru CE)	Maximum working pressure (CE crane)	[bar]	300	[psi]	4350
	Portata ottimale della pompa	Recommended pump delivery	[l/min]	50	[gal/min]	13.1
	Potenza massima richiesta	Maximum power required	[kW]/[CV]	30/41	[ft.lbs/s]	22220
	Tiro massimo verricello (ultimo strato)	Maximum pull of winch (last layer)	[daN]	1950	[lbs]	4300
	Massa gru standard	Mass of standard crane	[Kg]	3480	[lbs]	7670
	Prolunghe meccaniche: ME6A, ME5B, ME4C, ME3C	Manual extensions: ME6A, ME5B, ME4C, ME3C				

vedi pag. Tab.Pesi P.M.
see page Weight Mech.Extens.

(*) E' considerato lo sbraccio massimo della gru base

(*) The maximum range of the basic crane is considered

F	Caractéristique techniques	D	Technische Eigenschaften			
	Couple de levage	Hubmoment	[kNm]	278,40		
	Moment max. dynamique á l'axe colonne	Max. dynamisches Moment an der Säulenachse	[daNm]	35805		
	Allongement max. flèche (grue STD)	Max. Ausladung (Standardkran)	[m]	10,20		
	Course des télécopes	Auszuglänge der Ausschube	[m]	5,85		
	Temps de rotation	Schwenkungszeit	[s]	26		
	Couple max. de rotation	Max. Schwenkmoment	[daNm]	3600		
	Vitesse de levage (*)	Hubgeschwindigkeit (*)	[m/min]	42		
	Nombre des éléments du distributeur (grue STD)	Zahl der Steuerblocksektionen (Standardkran)		5		
	Capacité réservoir huile	Fassungsvmögen des Ölbehalters	[l]	250		
	Pression max. de travail (grue STD)	Max. Betriebsdruck (Standardkran)	[bar]	285		
	Pression max. de travail (grue CE)	Max. Betriebsdruck (CE Kran)	[bar]	300		
	Débit de la pompe	Optimale Fördermenge der Pumpe	[l/min]	50		
	Puissance max. demandée	Max. Leistung	[kW]/[CV]	30/41		
	Tirage max. du treuil (dernière couche)	Max. Zugkraft Seilwinde (letzte Anzahl)	[daN]	1950		
	Masse grue standard	Masse des Standardkrans	[Kg]	3480		
	Rallonges manuelles: ME6A, ME5B, ME4C, ME3C	Mechanische verlängerungen: ME6A, ME5B, ME4C, ME3C				

voir page Poids Prol.Mécaniques
siehe Seite Gewicht Mechan.Verlänger.

(*) Il est en considération l'extension totale de la grue de base

(*) Es handelt sich um die max. Ausladung des Standardkrans

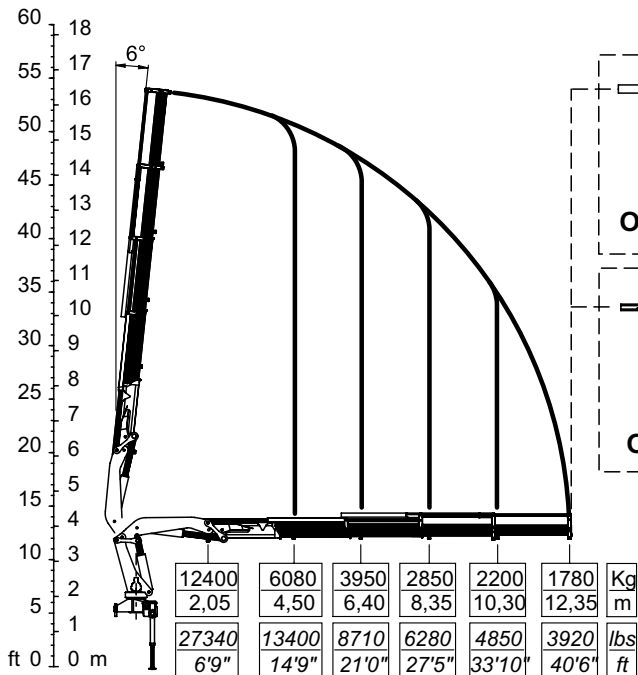
E	Datos Técnicos	P	Dados Técnicos			
	Momento de elevación	Capacidade máxima de elevação	[kNm]	278,40		
	Momento max. dinamico al eje da columna	Capacidade máxima dinamica no eixo da coluna	[daNm]	35805		
	Alcance hidráulico máximo de la grúa std.	Alcance máximo do braço telescópico	[m]	10,20		
	Anchura de apoyo	Extensão dos estabilizadores	[m]	5,85		
	Tiempo de giro	Tempo de rotação	[s]	26		
	Potencia máxima de giro (en daNm)	Binário máximo de rotação	[daNm]	3600		
	Velocidad de elevación (*)	Velocidade de elevação (*)	[m/min]	42		
	Número de las secciones del distribuidor (grúa STD)	Número dos elementos do distribuidor		5		
	Capacidad del deposito de aceite	Capacidade do depósito de óleo	[l]	250		
	Presión máxima de trabajo (grúa STD)	Pressão máxima de trabalho (Grua STD)	[bar]	285		
	Presión máxima de trabajo (grúa CE)	Pressão máxima de trabalho (Grua CE)	[bar]	300		
	Caudal recomendado de la bomba	Capacidade da bomba	[l/min]	50		
	Potencia máxima demandada	Potência máxima	[kW]/[CV]	30/41		
	Tiro máximo del cabrestante (última capa)	Força máxima do guincho	[daN]	1950		
	Peso de la grúa standard	Peso da grua standard	[Kg]	3480		
	Prolongas mecánicas: ME6A, ME5B, ME4C, ME3C	Prolongas mecánicas: ME6A, ME5B, ME4C, ME3C				

ver pág. Pesos de las Exten.Mec.
veja a pág. Pesos Alongas Mecánicas

(*) Se considera el alcance max. de la grúa std

(*) E' considerado o alcance max. da grúa std

_280.4



	ME5A	ME4B	ME3B	
	1400	1150	930	Kg
	14,50	16,45	18,40	m
OPT	3090	2540	2050	lbs
	47'7"	54'0"	60'4"	ft

	PITS56				ME51A		ME50A	
	960	830	700	540	250	120	Kg	
	15,30	16,95	18,70	20,55	22,55	24,55	m	
OPT	2120	1830	1540	1190	550	260	lbs	
	50'2"	55'7"	61'4"	67'5"	74'0"	80'7"	ft	



H1-B3

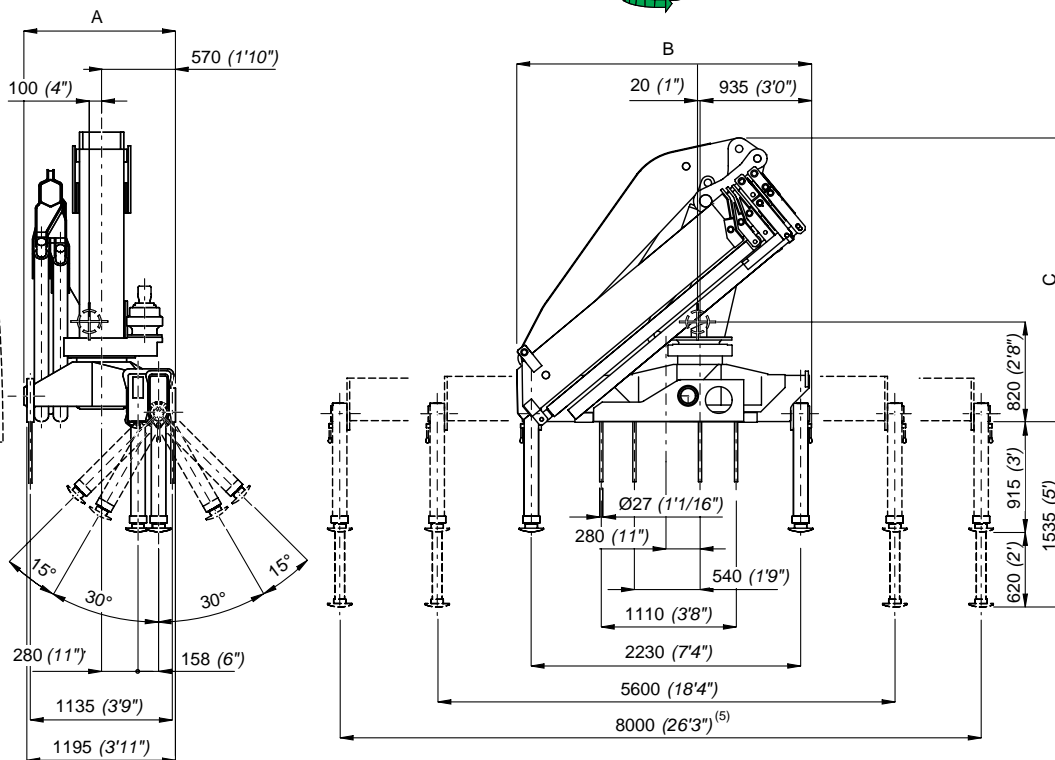


600°

CO0434

CO0417

CABINA
CABINE
KABINE



Configurazione • Configuration	Gru standard • Standard crane						Gru con verricello • With Winch					
	A		B		C		A		B		C	
	(mm)	(ft)	(mm)	(ft)	(mm)	(ft)	(mm)	(ft)	(mm)	(ft)	(mm)	(ft)
Gru base • base crane	1159	3'9"	2430	7'9"	2340	7'8"	1159	3'9"	2430	7'9"	2340	7'8"
PITS 56	1309	4'3"	2460	8'1"	2630	8'8"	1309	4'3"	2500	8'2"	2695	8'10"

5) Allargamento maggiorato
5) Verbreiterten Abstützungen

5) Extra extension stabilizers
5) Ensanchamiento con sobretamaño

5) Stabilisateurs larges
5) Allargamento aumentado

I	Caratteristiche tecniche	GB	Specifications			
	Momento massimo di sollevamento	Lifting moment	[kNm]	273,60	[lbs.ft]	197895
	Momento massimo dinamico all'asse colonna	Maximum dynamic moment at column axis	[daNm]	35805	[lbs.ft]	258980
	Sbraccio massimo (gru STD)	Max. hydr. outreach (STD crane)	[m]	12,35	[ft]	40' 6"
	Allungamento sfilii idraulici	Extensions of hydr. booms	[m]	7,85	[ft]	25' 9"
	Tempo di rotazione (360°)	Time of rotation	[s]	26	[s]	26
	Coppia massima di rotazione	Maximum rotation torque	[daNm]	3600	[lbs.ft]	26040
	Velocità di sollevamento (*)	Lifting speed (*)	[m/min]	56	[ft/min]	184'
	Numero di sezioni del distributore (gru STD)	Number of control valve sections (STD crane)		5		5
	Capacità serbatoio olio	Oil tank capacity	[l]	250	[gal]	65
	Pressione massima di esercizio (gru STD)	Maximum working pressure (STD crane)	[bar]	285	[psi]	4130
	Pressione massima di esercizio (gru CE)	Maximum working pressure (CE crane)	[bar]	300	[psi]	4350
	Portata ottimale della pompa	Recommended pump delivery	[l/min]	50	[gal/min]	13.1
	Potenza massima richiesta	Maximum power required	[kW]/[CV]	30/41	[ft.lbs/s]	22220
	Tiro massimo verricello (ultimo strato)	Maximum pull of winch (last layer)	[daN]	1950	[lbs]	4300
	Massa gru standard	Mass of standard crane	[Kg]	3680	[lbs]	8110
	Massa PITS56 (J3)	Mass PITS56 (J3)	[Kg]	580	[lbs]	1280
	Prolunghe meccaniche: ME5A, ME4B, ME3B, ME51A, ME50A	Manual extensions: ME5A, ME4B, ME3B, ME51A, ME50A				vedi pag. Tab.Pesi P.M. see page Weight Mech.Extens.

(*) E' considerato lo sbraccio massimo della gru base

(*) The maximum range of the basic crane is considered

F	Caractéristique techniques	D	Technische Eigenschaften			
	Couple de levage	Hubmoment	[kNm]	273,60		
	Moment max. dynamique á l'axe colonne	Max. dynamisches Moment an der Säulenachse	[daNm]	35805		
	Allongement max. flèche (grue STD)	Max. Ausladung (Standardkran)	[m]	12,35		
	Course des télescopes	Auszuglänge der Ausschube	[m]	7,85		
	Temps de rotation	Schwenkungszeit	[s]	26		
	Couple max. de rotation	Max. Schwenkmoment	[daNm]	3600		
	Vitesse de levage (*)	Hubgeschwindigkeit (*)	[m/min]	56		
	Nombre des éléments du distributeur (grue STD)	Zahl der Steuerblocksektionen (Standardkran)		5		
	Capacité réservoir huile	Fassungsvmögen des Ölbehalters	[l]	250		
	Pression max. de travail (grue STD)	Max. Betriebsdruck (Standardkran)	[bar]	285		
	Pression max. de travail (grue CE)	Max. Betriebsdruck (CE Kran)	[bar]	300		
	Débit de la pompe	Optimale Fördermenge der Pumpe	[l/min]	50		
	Puissance max. demandée	Max. Leistung	[kW]/[CV]	30/41		
	Tirage max. du treuil (dernière couche)	Max. Zugkraft Seilwinde (letzte Anzahl)	[daN]	1950		
	Masse grue standard	Masse des Standardkrans	[Kg]	3680		
	Masse PITS56 (J3)	Masse PITS56 (J3)	[Kg]	580		
	Rallonges manuelles: ME5A, ME4B, ME3B, ME51A, ME50A	Mechanische verlängerungen: ME5A, ME4B, ME3B, ME51A, ME50A				voir page Poids ProL.Mécaniques siehe Seite Gewicht Mechan.Verlänger.

(*) Il est en considération l'extension totale de la grue de base

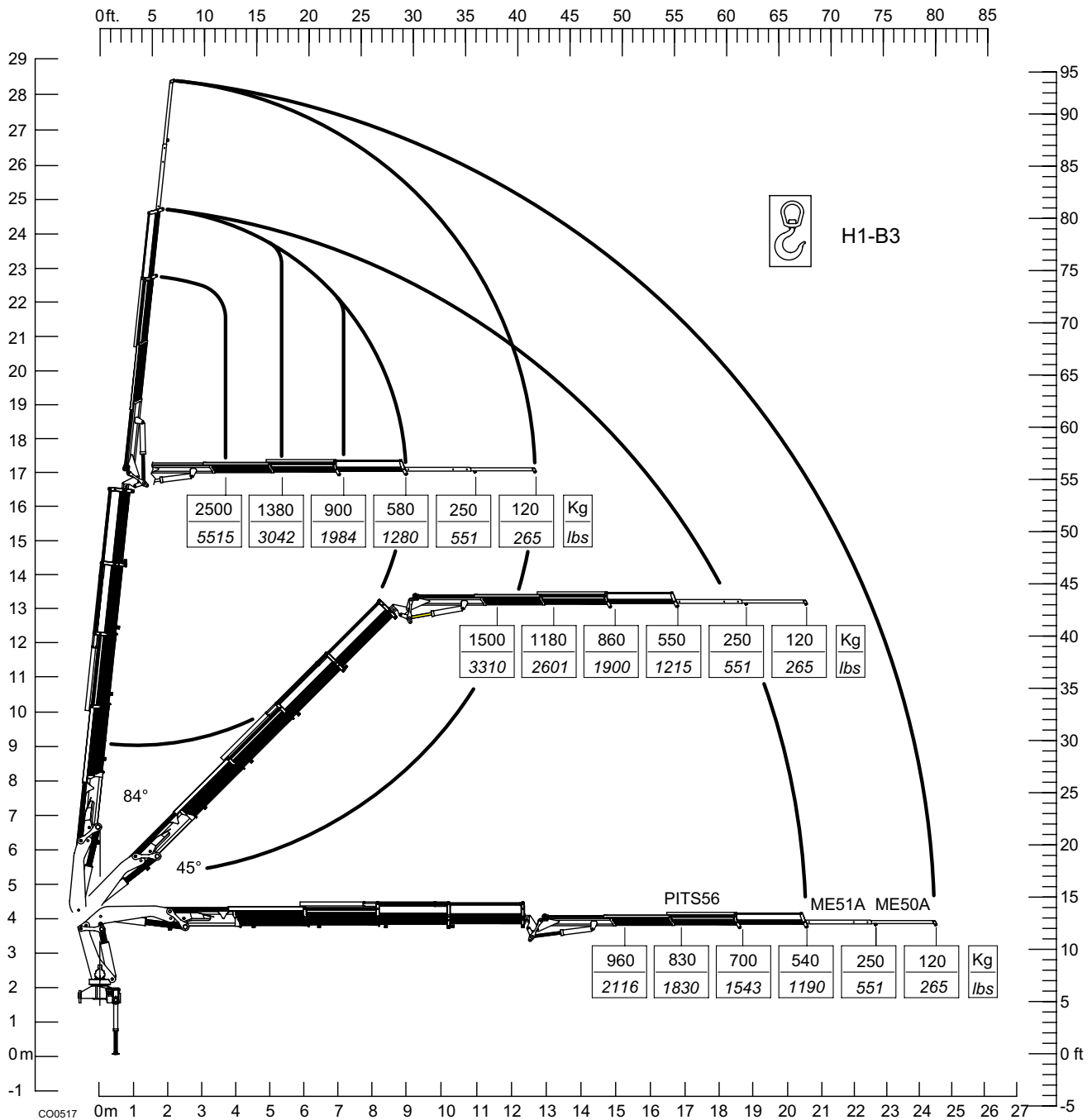
(*) Es handelt sich um die max. Ausladung des Standardkrans

E	Datos Técnicos	P	Dados Técnicos			
	Momento de elevación	Capacidade máxima de elevação	[kNm]	273,60		
	Momento max. dinamico al eje da columna	Capacidade máxima dinamica no eixo da coluna	[daNm]	35805		
	Alcance hidráulico máximo de la grúa std.	Alcance máximo do braço telescópico	[m]	12,35		
	Anchura de apoyo	Extensão dos estabilizadores	[m]	7,85		
	Tiempo de giro	Tempo de rotação	[s]	26		
	Potencia máxima de giro (en daNm)	Binário máximo de rotação	[daNm]	3600		
	Velocidad de elevación (*)	Velocidade de elevação (*)	[m/min]	56		
	Número de las secciones del distribuidor (grúa STD)	Número dos elementos do distribuidor		5		
	Capacidad del deposito de aceite	Capacidade do depósito de óleo	[l]	250		
	Presión máxima de trabajo (grúa STD)	Pressão máxima de trabalho (Grua STD)	[bar]	285		
	Presión máxima de trabajo (grúa CE)	Pressão máxima de trabalho (Grua CE)	[bar]	300		
	Caudal recomendado de la bomba	Capacidade da bomba	[l/min]	50		
	Potencia máxima demandada	Potência máxima	[kW]/[CV]	30/41		
	Tiro máximo del cabrestante (última capa)	Força máxima do guincho	[daN]	1950		
	Peso de la grúa standard	Peso da grua standard	[Kg]	3680		
	Peso del plumín JIB56 (J3)	Peso do JIB56 (J3)	[Kg]	580		
	Prolongas mecánicas: ME5A, ME4B, ME3B, ME51A, ME50A	Prolongas mecánicas: ME5A, ME4B, ME3B, ME51A, ME50A				ver pág. Pesos de las Exten.Mec. veja a pág. Pesos Alongas Mecánicas

(*) Se considera el alcance max. de la grúa std

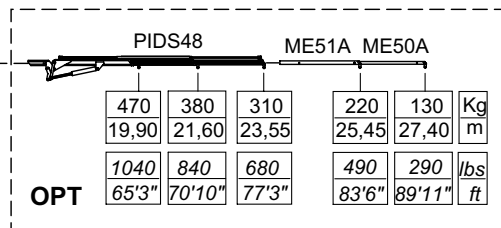
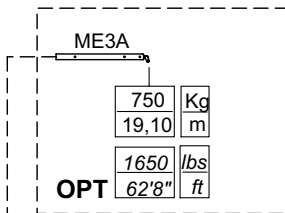
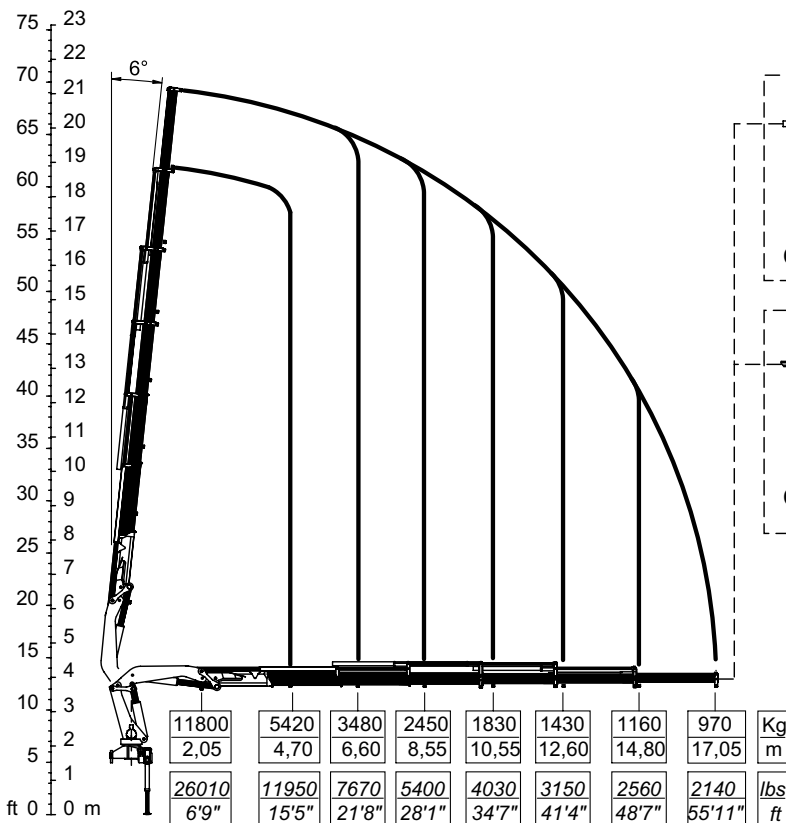
(*) E' considerado o alcance max. da grúa std

_280.4



NOTE

_280.6

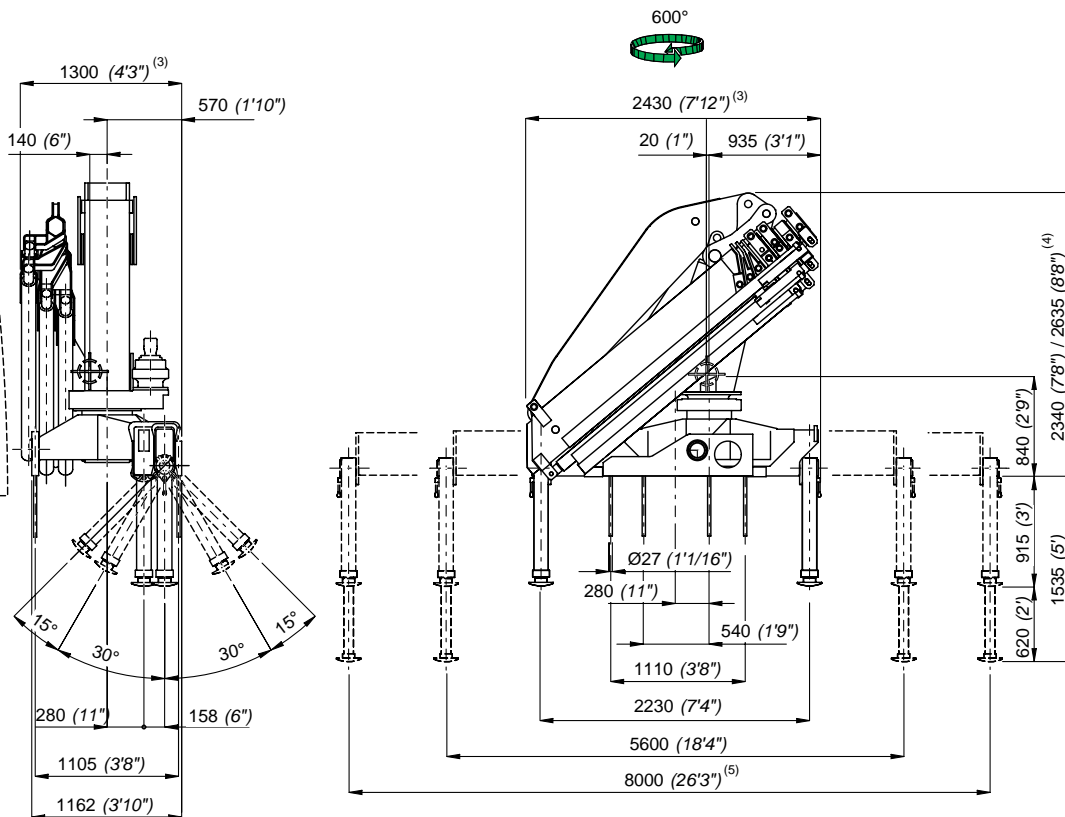


H1-B3

C00438

CABINA
CABINE
KABINE

C00419



- 3) Stesso ingombro con attivazioni
- 3) Gleiche Einbaumaße mit Zusatzsteuerungen
- 4) Con prolunga articolata
- 4) Mit Knickarm
- 5) Allargamento maggiorato
- 5) Verbreiterten Abstützungen

- 3) Same dimensions with extra functions
- 3) Mismas dimensiones con mandos
- 4) With articulated extension
- 4) Con extensión articulada
- 5) Extra extension stabilizers
- 5) Ensanchamiento con sobretamaño

- 3) Mêmes encombrement avec les activations
- 3) Igual atravancamento com ativações
- 4) Avec jib
- 4) Com extensão articulada
- 5) Stabilisateurs larges
- 5) Alargamento aumentado

St. 31502

I	Caratteristiche tecniche	GB	Specifications		
	Momento massimo di sollevamento	Lifting moment	[kNm]	254,70	[lbs.ft] 184224
	Momento massimo dinamico all'asse colonna	Maximum dynamic moment at column axis	[daNm]	35805	[lbs.ft] 258980
	Sbraccio massimo (gru STD)	Max. hydr. outreach (STD crane)	[m]	17,05	[ft] 55' 11"
	Allungamento sfili idraulici	Extensions of hydr. booms	[m]	12,35	[ft] 40' 6"
	Tempo di rotazione (360°)	Time of rotation	[s]	26	[s] 26
	Coppia massima di rotazione	Maximum rotation torque	[daNm]	3600	[lbs.ft] 26040
	Velocità di sollevamento (*)	Lifting speed (*)	[m/min]	70	[ft/min] 249'
	Numero di sezioni del distributore (gru STD)	Number of control valve sections (STD crane)		5	5
	Capacità serbatoio olio	Oil tank capacity	[l]	250	[gal] 65
	Pressione massima di esercizio (gru STD)	Maximum working pressure (STD crane)	[bar]	285	[psi] 4130
	Pressione massima di esercizio (gru CE)	Maximum working pressure (CE crane)	[bar]	300	[psi] 4350
	Portata ottimale della pompa	Recommended pump delivery	[l/min]	50	[gal/min] 13.1
	Potenza massima richiesta	Maximum power required	[kW]/[CV]	30/41	[ft.lbs/s] 22220
	Tiro massimo verricello (ultimo strato)	Maximum pull of winch (last layer)	[daN]	1950	[lbs] 4300
	Massa gru standard	Mass of standard crane	[Kg]	4050	[lbs] 8930
	Massa PIDS48 (J2)	Mass PIDS48 (J2)	[Kg]	390	[lbs] 860
	Prolunghe meccaniche: ME3A, ME51A, ME50A	Manual extensions: ME3A, ME51A, ME50A			

vedi pag. Tab.Pesi P.M.

see page Weight Mech.Extens.

(*) E' considerato lo sbraccio massimo della gru base

(*) The maximum range of the basic crane is considered

F	Caractéristique techniques	D	Technische Eigenschaften		
	Couple de levage	Hubmoment	[kNm]	254,70	
	Moment max. dynamique á l'axe colonne	Max. dynamisches Moment an der Säulenachse	[daNm]	35805	
	Allongement max. flèche (grue STD)	Max. Ausladung (Standardkran)	[m]	17,05	
	Course des télescopes	Auszuglänge der Ausschube	[m]	12,35	
	Temps de rotation	Schwenkungszeit	[s]	26	
	Couple max. de rotation	Max. Schwenkmoment	[daNm]	3600	
	Vitesse de levage (*)	Hubgeschwindigkeit (*)	[m/min]	70	
	Nombre des éléments du distributeur (grue STD)	Zahl der Steuerblocksektionen (Standardkran)		5	
	Capacité réservoir huile	Fassungsvmögen des Ölbehalters	[l]	250	
	Pression max. de travail (grue STD)	Max. Betriebsdruck (Standardkran)	[bar]	285	
	Pression max. de travail (grue CE)	Max. Betriebsdruck (CE Kran)	[bar]	300	
	Débit de la pompe	Optimale Fördermenge der Pumpe	[l/min]	50	
	Puissance max. demandée	Max. Leistung	[kW]/[CV]	30/41	
	Tirage max. du treuil (dernière couche couches)	Max. Zugkraft Seilwinde (letzte Anzahl)	[daN]	1950	
	Masse gru standard	Masse des Standardkrans	[Kg]	4050	
	Masse PIDS48 (J2)	Masse PIDS48 (J2)	[Kg]	390	
	Rallonges manuelles: ME3A, ME51A, ME50A	Mechanische verlängerungen: ME3A, ME51A, ME50A			

voir page Poids ProL.Mécaniques

siehe Seite Gewicht Mechan.Verlänger.

(*) Il est en considération l'extension totale de la grue de base

(*) Es handelt sich um die max. Ausladung des Standardkrans

E	Datos Técnicos	P	Dados Técnicos		
	Momento de elevación	Capacidade máxima de elevação	[kNm]	254,70	
	Momento max. dinamico al eje da columna	Capacidade máxima dinamica no eixo da coluna	[daNm]	35805	
	Alcance hidráulico máximo de la grúa std.	Alcance máximo do braço telescópico	[m]	17,05	
	Anchura de apoyo	Extensão dos estabilizadores	[m]	12,35	
	Tiempo de giro	Tempo de rotação	[s]	26	
	Potencia máxima de giro (en daNm)	Binário máximo de rotação	[daNm]	3600	
	Velocidad de elevación (*)	Velocidade de elevação (*)	[m/min]	70	
	Número de las secciones del distribuidor (grúa STD)	Número dos elementos do distribuidor		5	
	Capacidad del deposito de aceite	Capacidade do depósito de óleo	[l]	250	
	Presión máxima de trabajo (grúa STD)	Pressão máxima de trabalho (Grua STD)	[bar]	285	
	Presión máxima de trabajo (grúa CE)	Pressão máxima de trabalho (Grua CE)	[bar]	300	
	Caudal recomendado de la bomba	Capacidade da bomba	[l/min]	50	
	Potencia máxima demandada	Potência máxima	[kW]/[CV]	30/41	
	Tiro máximo del cabrestante (última capa)	Força máxima do guincho	[daN]	1950	
	Peso de la grúa standard	Peso da grua standard	[Kg]	4050	
	Peso del plumín JIB48 (J2)	Peso do JIB48 (J2)	[Kg]	390	
	Prolongas mecánicas: ME3A, ME51A, ME50A	Prolongas mecánicas: ME3A, ME51A, ME50A			

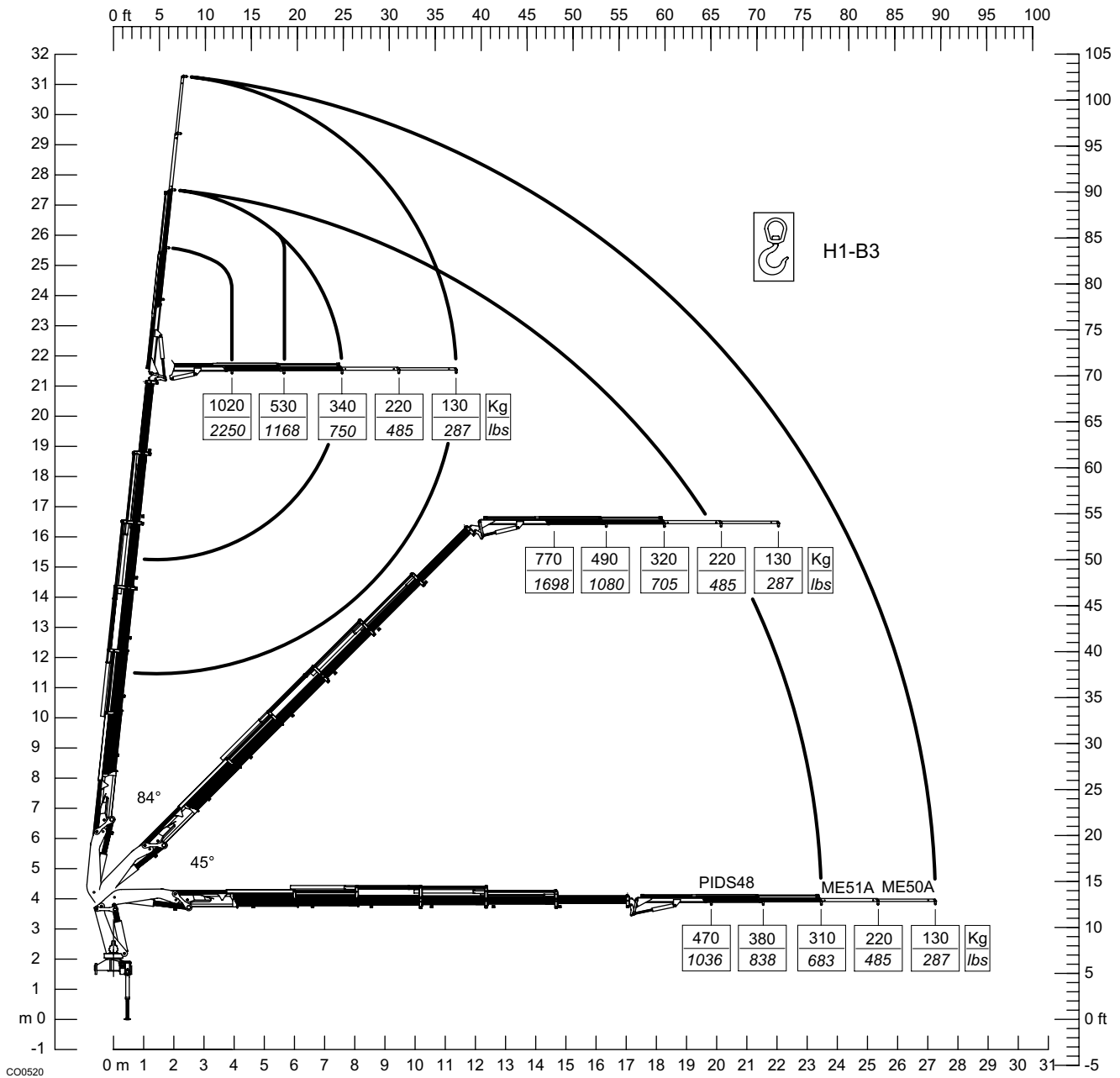
ver pag. Pesos de las Exten.Mec.

veja a pag. Pesos Alongas Mecânicas

(*) Se considera el alcance max. de la grúa std

(*) E' considerado o alcance max. da grúa std

_280.6



CO0520

St. 31502

NOTE