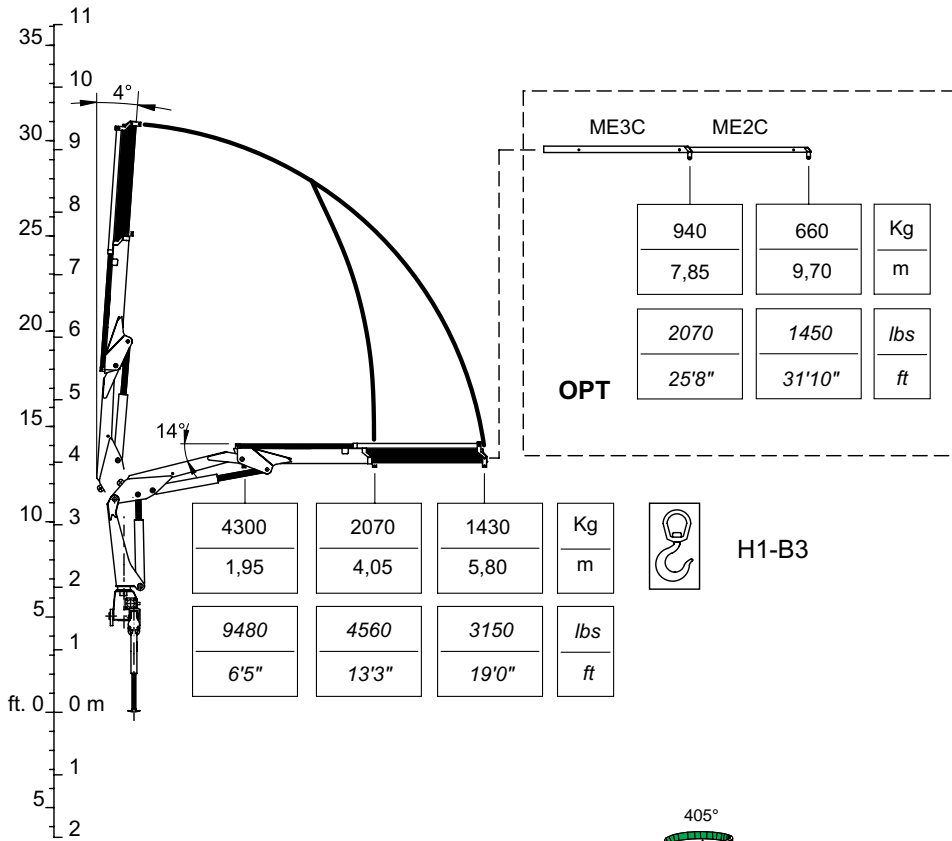
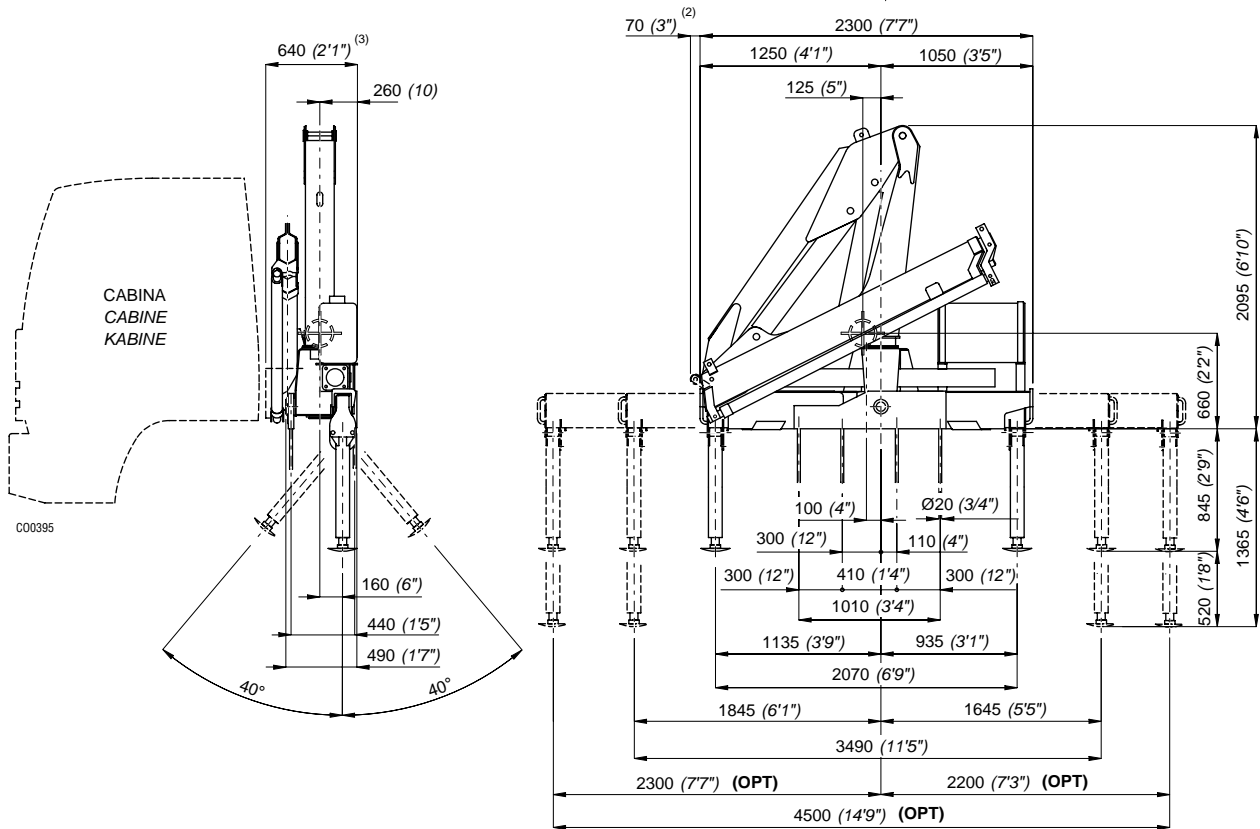


_90.1



CO0456



2) Con attivazioni

2) Mit Zusatzsteuerungen

3) Stesso ingombro con attivazioni

3) Gleiche Einbaumaße mit Zusatzsteuerungen

2) With extra functions

2) Con mandos

3) Same dimensions with extra functions

3) Mismas dimensiones con mandos

2) Avec activations

2) Com activações

3) Même encombrement avec les activations

3) Igual atravancamento com activações

I	Caratteristiche tecniche	GB	Specifications			
	Momento massimo di sollevamento	Lifting moment	[kNm]	83,80	[lbs.ft]	60612
	Momento massimo dinamico all'asse colonna	Maximum dynamic moment at column axis	[daNm]	11420	[lbs.ft]	82600
	Sbraccio massimo (gru STD)	Max. hydr. outreach (STD crane)	[m]	5,80	[ft]	19' 03"
	Allungamento sfili idraulici	Extensions of hydr. booms	[m]	1,75	[ft]	5' 9"
	Tempo di rotazione (360°)	Time of rotation	[s]	24	[s]	24
	Coppia massima di rotazione	Maximum rotation torque	[daNm]	1250	[lbs.ft]	9040
	Velocità di sollevamento (*)	Lifting speed (*)	[m/min]	30	[ft/min]	98'
	Numero di sezioni del distributore (gru STD)	Number of control valve sections (STD crane)		5		5
	Capacità serbatoio olio	Oil tank capacity	[l]	60	[gal]	15.8
	Pressione massima di esercizio (gru STD)	Maximum working pressure (STD crane)	[bar]	260	[psi]	3769
	Pressione massima di esercizio (gru CE)	Maximum working pressure (CE crane)	[bar] Tab.Pesi P.M.		[psi]	3914
	Portata ottimale della pompa	Recommended pump delivery	[l/min]	30	[gal/min]	7.9
	Potenza massima richiesta	Maximum power required	[kW]/[CV]	13/17	[ft.lbs/s]	9630
	Tiro massimo verricello (ultimo strato)	Maximum pull of winch (last layer)	[daN]	800	[lbs]	1770
	Massa gru standard	Mass of standard crane	[Kg]	1130	[lbs]	2490
	Prolunghe meccaniche: ME3C, ME2C	Manual extensions: ME3C, ME2C				

vedi pag. Tab.Pesi P.M.
see page Weight Mech.Extens.

(*) E' considerato lo sbraccio massimo della gru base

(*) The maximum range of the basic crane is considered

F	Caractéristique techniques	D	Technische Eigenschaften			
	Couple de levage	Hubmoment	[kNm]	83,80		
	Moment max. dynamique à l'axe colonne	Max. dynamisches Moment an der Säulenachse	[daNm]	11420		
	Allongement max. flèche (grue STD)	Max. Ausladung (Standardkran)	[m]	5,80		
	Course des télescopes	Auszuglänge der Ausschube	[m]	1,75		
	Temps de rotation	Schwenkungszeit	[s]	24		
	Couple max. de rotation	Max. Schwenkmoment	[daNm]	1250		
	Vitesse de levage (*)	Hubgeschwindigkeit (*)	[m/min]	30		
	Nombre des éléments du distributeur (grue STD)	Zahl der Steuerblocksektionen (Standardkran)		5		
	Capacité réservoir huile	Fassungsvmögen des Ölbehalters	[l]	60		
	Pression max. de travail (grue STD)	Max. Betriebsdruck (Standardkran)	[bar]	260		
	Pression max. de travail (grue CE)	Max. Betriebsdruck (CE Kran)	[bar] Tab.Pesi P.M.			
	Débit de la pompe	Optimale Fördermenge der Pumpe	[l/min]	30		
	Puissance max. demandée	Max. Leistung	[kW]/[CV]	13/17		
	Tirage max. du treuil (dernière couche)	Max. Zugkraft Seilwinde (letzte Anzahl)	[daN]	800		
	Masse grue standard	Masse des Standardkrans	[Kg]	1130		
	Rallonges manuelles: ME3C, ME2C	Mechanische verlängerungen: ME3C, ME2C				

voir page Poids Prol.Mécaniques
siehe Seite Gewicht Mechan.Verlänger.

(*) Il est en considération l'extension totale de la grue de base

(*) Es handelt sich um die max. Ausladung des Standardkrans

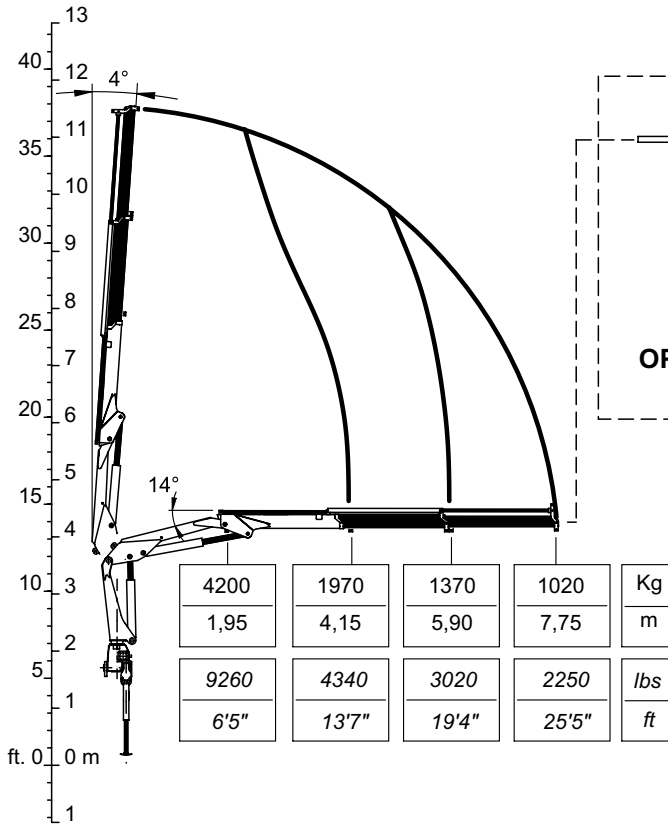
E	Datos Técnicos	P	Dados Técnicos			
	Momento de elevación	Capacidade máxima de elevação	[kNm]	83,80		
	Momento max. dinamico al eje da columna	Capacidade máxima dinamica no eixo da coluna	[daNm]	11420		
	Alcance hidráulico máximo de la grúa std.	Alcance máximo do braço telescópico	[m]	5,80		
	Anchura de apoyo	Extensão dos estabilizadores	[m]	1,75		
	Tiempo de giro	Tempo de rotação	[s]	24		
	Potencia máxima de giro (en daNm)	Binário máximo de rotação	[daNm]	1250		
	Velocidad de elevación (*)	Velocidade de elevação (*)	[m/min]	30		
	Número de las secciones del distribuidor (grúa STD)	Número dos elementos do distribuidor (Grua STD)		5		
	Capacidad del deposito de aceite	Capacidade do depósito de óleo	[l]	60		
	Presión máxima de trabajo (grúa STD)	Pressão máxima de trabalho (Grua STD)	[bar]	260		
	Presión máxima de trabajo (grúa CE)	Pressão máxima de trabalho (Grua CE)	[bar] Tab.Pesi P.M.			
	Caudal recomendado de la bomba	Capacidade da bomba	[l/min]	30		
	Potencia máxima demandada	Potência máxima	[kW]/[CV]	13/17		
	Tiro máximo del cabrestante (última capa)	Força máxima do guincho	[daN]	800		
	Peso de la grúa standard	Peso da grua standard	[Kg]	1130		
	Prolongas mecánicas: ME3C, ME2C	Prolongas mecánicas: ME3C, ME2C				

ver pág. Pesos de las Exten.Mec.
veja a pág. Pesos Alongas Mecánicas

(*) Se considera el alcance max. de la grúa std

(*) E' considerado o alcance max. da grúa std

_90.2

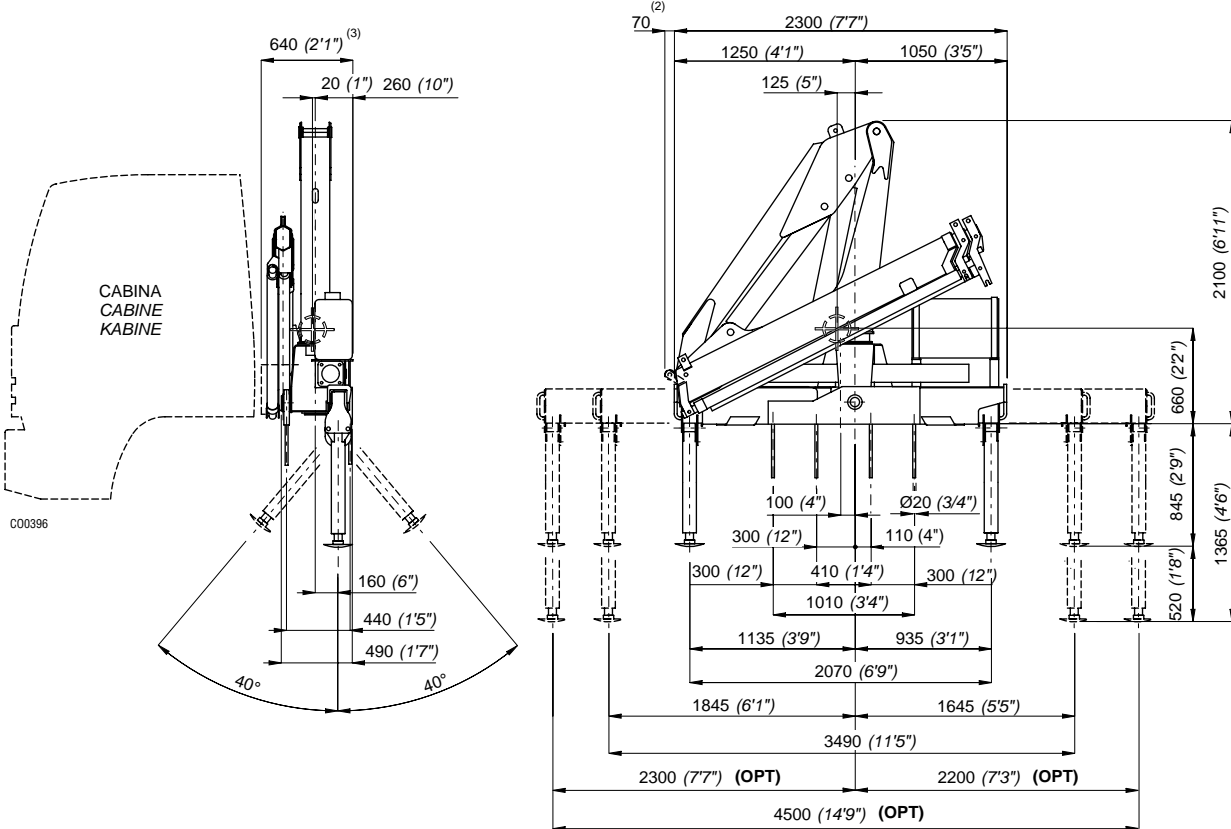


	ME2C	ME1C	
	710	500	Kg
	9,70	11,65	m
	1570	1100	lbs
OPT	31'9"	38'2"	ft



H1-B3

C00457



- 2) Con attivazioni
- 2) Mit Zusatzsteuerungen
- 3) Stesso ingombro con attivazioni
- 3) Gleiche Einbaumaße mit Zusatzsteuerungen

- 2) With extra functions
- 2) Con mandos
- 3) Same dimensions with extra functions
- 3) Mismas dimensiones con mandos

- 2) Avec activations
- 2) Com activações
- 3) Même encombrement avec les activations
- 3) Igual atravancamento com activações

I	Caratteristiche tecniche	GB	Specifications			
	Momento massimo di sollevamento	Lifting moment	[kNm]	81,75	[lbs.ft]	59129
	Momento massimo dinamico all'asse colonna	Maximum dynamic moment at column axis	[daNm]	11420	[lbs.ft]	82600
	Sbraccio massimo (gru STD)	Max. hydr. outreach (STD crane)	[m]	7,75	[ft]	25' 4"
	Allungamento sfilii idraulici	Extensions of hydr. booms	[m]	3,60	[ft]	11' 10"
	Tempo di rotazione (360°)	Time of rotation	[s]	24	[s]	24
	Coppia massima di rotazione	Maximum rotation torque	[daNm]	1250	[lbs.ft]	9040
	Velocità di sollevamento (*)	Lifting speed (*)	[m/min]	40	[ft/min]	131'
	Numero di sezioni del distributore (gru STD)	Number of control valve sections (STD crane)		5		5
	Capacità serbatoio olio	Oil tank capacity	[l]	60	[gal]	15.8
	Pressione massima di esercizio (gru STD)	Maximum working pressure (STD crane)	[bar]	260	[psi]	3769
	Pressione massima di esercizio (gru CE)	Maximum working pressure (CE crane)	[bar]	270	[psi]	3914
	Portata ottimale della pompa	Recommended pump delivery	[l/min]	30	[gal/min]	7.9
	Potenza massima richiesta	Maximum power required	[kW]/[CV]	13/17	[ft.lbs/s]	9630
	Tiro massimo verricello (ultimo strato)	Maximum pull of winch (last layer)	[daN]	800	[lbs]	1770
	Massa gru standard	Mass of standard crane	[Kg]	1210	[lbs]	2670
	Prolunghe meccaniche: ME2C, ME1C	Manual extensions: ME2C, ME1C				

vedi pag. Tab.Pesi P.M.
see page Weight Mech.Extens.

(*) E' considerato lo sbraccio massimo della gru base

(*) The maximum range of the basic crane is considered

F	Caractéristique techniques	D	Technische Eigenschaften			
	Couple de levage	Hubmoment	[kNm]	81,75		
	Moment max. dynamique á l'axe colonne	Max. dynamisches Moment an der Säulenachse	[daNm]	11420		
	Allongement max. flèche (grue STD)	Max. Ausladung (Standardkran)	[m]	7,75		
	Course des télécopes	Auszuglänge der Ausschube	[m]	3,60		
	Temps de rotation	Schwenkungszeit	[s]	24		
	Couple max. de rotation	Max. Schwenkmoment	[daNm]	1250		
	Vitesse de levage (*)	Hubgeschwindigkeit (*)	[m/min]	40		
	Nombre des éléments du distributeur (grue STD)	Zahl der Steuerblocksektionen (Standardkran)		5		
	Capacité réservoir huile	Fassungsvmögen des Ölbehalters	[l]	60		
	Pression max. de travail (grue STD)	Max. Betriebsdruck (Standardkran)	[bar]	260		
	Pression max. de travail (grue CE)	Max. Betriebsdruck (CE Kran)	[bar]	270		
	Débit de la pompe	Optimale Fördermenge der Pumpe	[l/min]	30		
	Puissance max. demandée	Max. Leistung	[kW]/[CV]	13/17		
	Tirage max. du treuil (dernière couche)	Max. Zugkraft Seilwinde (letzte Anzahl)	[daN]	800		
	Masse grue standard	Masse des Standardkrans	[Kg]	1210		
	Rallonges manuelles: ME2C, ME1C	Mechanische verlängerungen: ME2C, ME1C				

voir page Poids ProL.Mécaniques
siehe Seite Gewicht Mechan.Verlänger.

(*) Il est en considération l'extension totale de la grue de base

(*) Es handelt sich um die max. Ausladung des Standardkrans

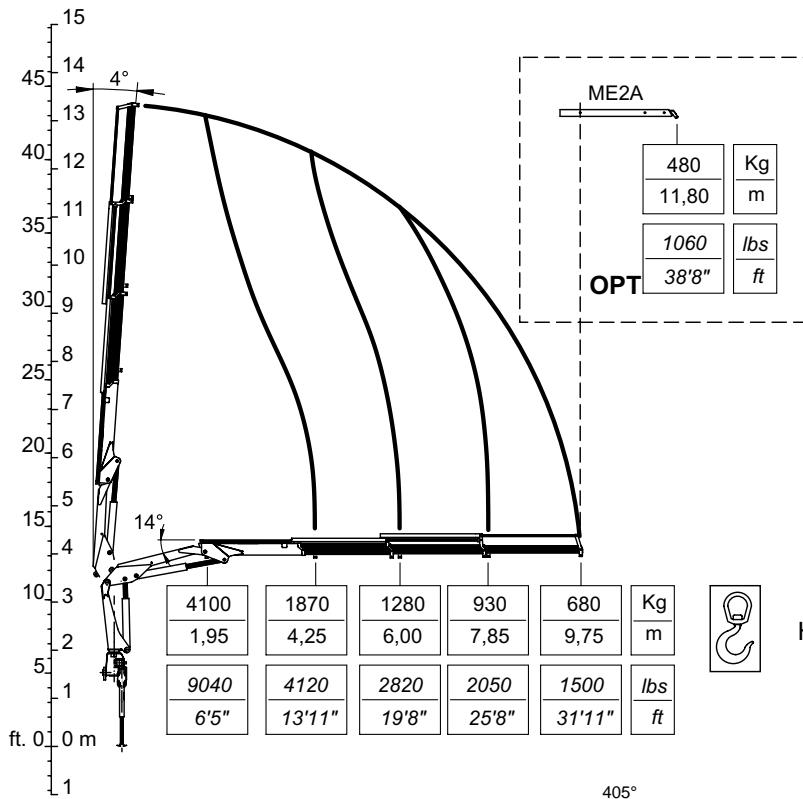
E	Datos Técnicos	P	Dados Técnicos			
	Momento de elevación	Capacidade máxima de elevação	[kNm]	81,75		
	Momento max. dinamico al eje da columna	Capacidade máxima dinamica no eixo da coluna	[daNm]	11420		
	Alcance hidráulico máximo de la grúa std.	Alcance máximo do braço telescópico	[m]	7,75		
	Anchura de apoyo	Extensão dos estabilizadores	[m]	3,60		
	Tiempo de giro	Tempo de rotação	[s]	24		
	Potencia máxima de giro (en daNm)	Binário máximo de rotação	[daNm]	1250		
	Velocidad de elevación (*)	Velocidade de elevação (*)	[m/min]	40		
	Número de las secciones del distribuidor (grúa STD)	Número dos elementos do distribuidor (Grua STD)		5		
	Capacidad del deposito de aceite	Capacidade do depósito de óleo	[l]	60		
	Presión máxima de trabajo (grúa STD)	Pressão máxima de trabalho (Grua STD)	[bar]	260		
	Presión máxima de trabajo (grúa CE)	Pressão máxima de trabalho (Grua CE)	[bar]	270		
	Caudal recomendado de la bomba	Capacidade da bomba	[l/min]	30		
	Potencia máxima demandada	Potência máxima	[kW]/[CV]	13/17		
	Tiro máximo del cabrestante (última capa)	Força máxima do guincho	[daN]	800		
	Peso de la grúa standard	Peso da grua standard	[Kg]	1210		
	Prolongas mecánicas: ME2C, ME1C	Prolongas mecánicas: ME2C, ME1C				

ver pág. Pesos de las Exten.Mec.
veja a pág. Pesos Alongas Mecánicas

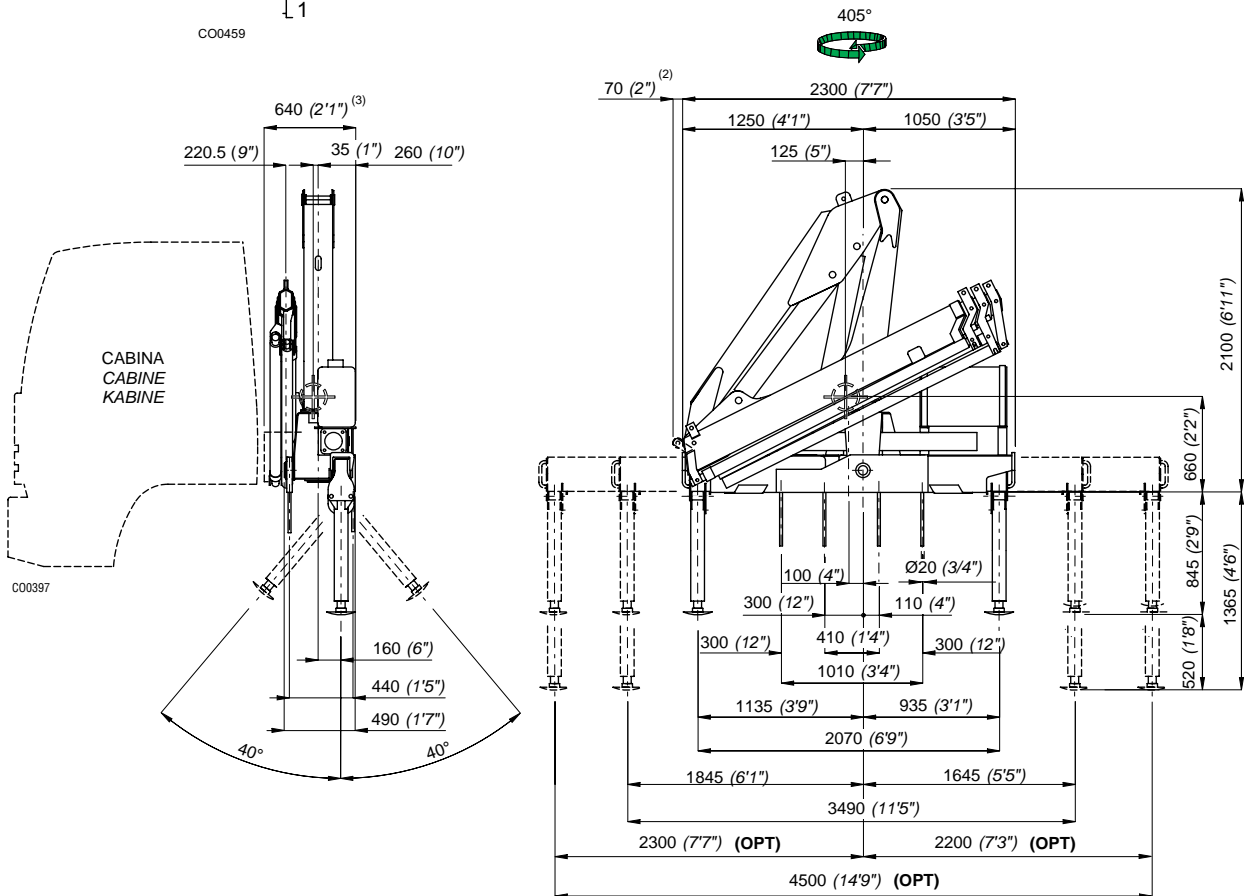
(*) Se considera el alcance max. de la grúa std

(*) E' considerado o alcance max. da grúa std

_90.3



CO0459



CO0397

- 2) Con attivazioni
- 2) Mit Zusatzsteuerungen
- 3) Stesso ingombro con attivazioni
- 3) Gleiche Einbaumaße mit Zusatzsteuerungen

- 2) With extra functions
- 2) Con mandos
- 3) Same dimensions with extra functions
- 3) Mismas dimensiones con mandos

- 2) Avec activations
- 2) Com ativações
- 3) Même encombrement avec les activations
- 3) Igual atravancamento com ativações

St. 31502

I	Caratteristiche tecniche	GB	Specifications			
	Momento massimo di sollevamento	Lifting moment	[kNm]	79,90	[lbs.ft]	57792
	Momento massimo dinamico all'asse colonna	Maximum dynamic moment at column axis	[daNm]	11420	[lbs.ft]	82600
	Sbraccio massimo (gru STD)	Max. hydr. outreach (STD crane)	[m]	9,75	[ft]	32'
	Allungamento sfilii idraulici	Extensions of hydr. booms	[m]	5,50	[ft]	18' 0"
	Tempo di rotazione (360°)	Time of rotation	[s]	24	[s]	24
	Coppia massima di rotazione	Maximum rotation torque	[daNm]	1250	[lbs.ft]	9040
	Velocità di sollevamento (*)	Lifting speed (*)	[m/min]	50	[ft/min]	164'
	Numero di sezioni del distributore (gru STD)	Number of control valve sections (STD crane)		5		5
	Capacità serbatoio olio	Oil tank capacity	[l]	60	[gal]	15.8
	Pressione massima di esercizio (gru STD)	Maximum working pressure (STD crane)	[bar]	260	[psi]	3769
	Pressione massima di esercizio (gru CE)	Maximum working pressure (CE crane)	[bar]	270	[psi]	3914
	Portata ottimale della pompa	Recommended pump delivery	[l/min]	30	[gal/min]	7.9
	Potenza massima richiesta	Maximum power required	[kW]/[CV]	13/17	[ft.lbs/s]	9630
	Tiro massimo verricello (ultimo strato)	Maximum pull of winch (last layer)	[daN]	800	[lbs]	1770
	Massa gru standard	Mass of standard crane	[Kg]	1300	[lbs]	2865
	Prolunghe meccaniche: ME2A	Manual extensions: ME2A				

vedi pag. Tab.Pesi P.M.
see page Weight Mech.Extens.

(*) E' considerato lo sbraccio massimo della gru base

(*) The maximum range of the basic crane is considered

F	Caractéristique techniques	D	Technische Eigenschaften			
	Couple de levage	Hubmoment	[kNm]	79,90		
	Moment max. dynamique á l'axe colonne	Max. dynamisches Moment an der Säulenachse	[daNm]	11420		
	Allongement max. flèche (grue STD)	Max. Ausladung (Standardkran)	[m]	9,75		
	Course des télécopes	Auszuglänge der Ausschube	[m]	5,50		
	Temps de rotation	Schwenkungszeit	[s]	24		
	Couple max. de rotation	Max. Schwenkmoment	[daNm]	1250		
	Vitesse de levage (*)	Hubgeschwindigkeit (*)	[m/min]	50		
	Nombre des éléments du distributeur (grue STD)	Zahl der Steuerblocksektionen (Standardkran)		5		
	Capacité réservoir huile	Fassungsvmögen des Ölbehalters	[l]	60		
	Pression max. de travail (grue STD)	Max. Betriebsdruck (Standardkran)	[bar]	260		
	Pression max. de travail (grue CE)	Max. Betriebsdruck (CE Kran)	[bar]	270		
	Débit de la pompe	Optimale Fördermenge der Pumpe	[l/min]	30		
	Puissance max. demandée	Max. Leistung	[kW]/[CV]	13/17		
	Tirage max. du treuil (dernière couche)	Max. Zugkraft Seilwinde (letzte Anzahl)	[daN]	800		
	Masse grue standard	Masse des Standardkrans	[Kg]	1300		
	Rallonges manuelles: ME2A	Mechanische verlängerungen: ME2A				

voir page Poids ProL.Mécaniques
siehe Seite Gewicht Mechan.Verlänger.

(*) Il est en considération l'extension totale de la grue de base

(*) Es handelt sich um die max. Ausladung des Standardkrans

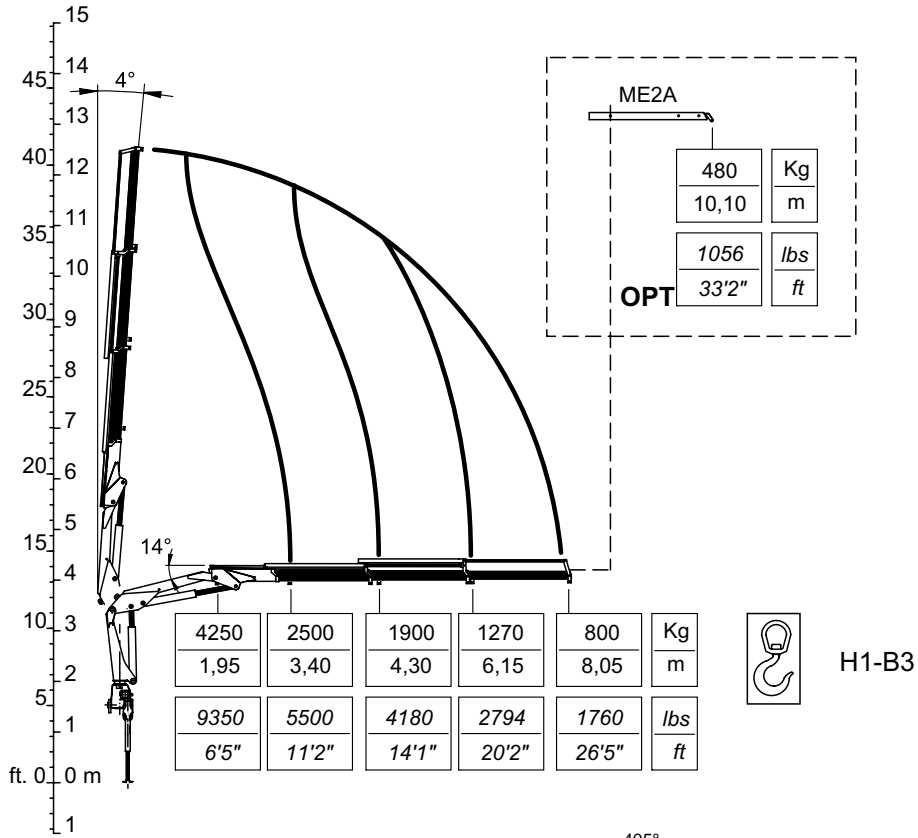
E	Datos Técnicos	P	Dados Técnicos			
	Momento de elevación	Capacidade máxima de elevação	[kNm]	79,90		
	Momento max. dinamico al eje da columna	Capacidade máxima dinamica no eixo da coluna	[daNm]	11420		
	Alcance hidráulico máximo de la grúa std.	Alcance máximo do braço telescópico	[m]	9,75		
	Anchura de apoyo	Extensão dos estabilizadores	[m]	5,50		
	Tiempo de giro	Tempo de rotação	[s]	24		
	Potencia máxima de giro (en daNm)	Binário máximo de rotação	[daNm]	1250		
	Velocidad de elevación (*)	Velocidade de elevação (*)	[m/min]	50		
	Número de las secciones del distribuidor (grúa STD)	Número dos elementos do distribuidor		5		
	Capacidad del deposito de aceite	Capacidade do depósito de óleo	[l]	60		
	Presión máxima de trabajo (grúa STD)	Pressão máxima de trabalho (Grua STD)	[bar]	260		
	Presión máxima de trabajo (grúa CE)	Pressão máxima de trabalho (Grua CE)	[bar]	270		
	Caudal recomendado de la bomba	Capacidade da bomba	[l/min]	30		
	Potencia máxima demandada	Potência máxima	[kW]/[CV]	13/17		
	Tiro máximo del cabrestante (última capa)	Força máxima do guincho	[daN]	800		
	Peso de la grúa standard	Peso da grua standard	[Kg]	1300		
	Prolongas mecánicas: ME2A	Prolongas mecánicas: ME2A				

ver pág. Pesos de las Exten.Mec.
veja a pág. Pesos Alongas Mecánicas

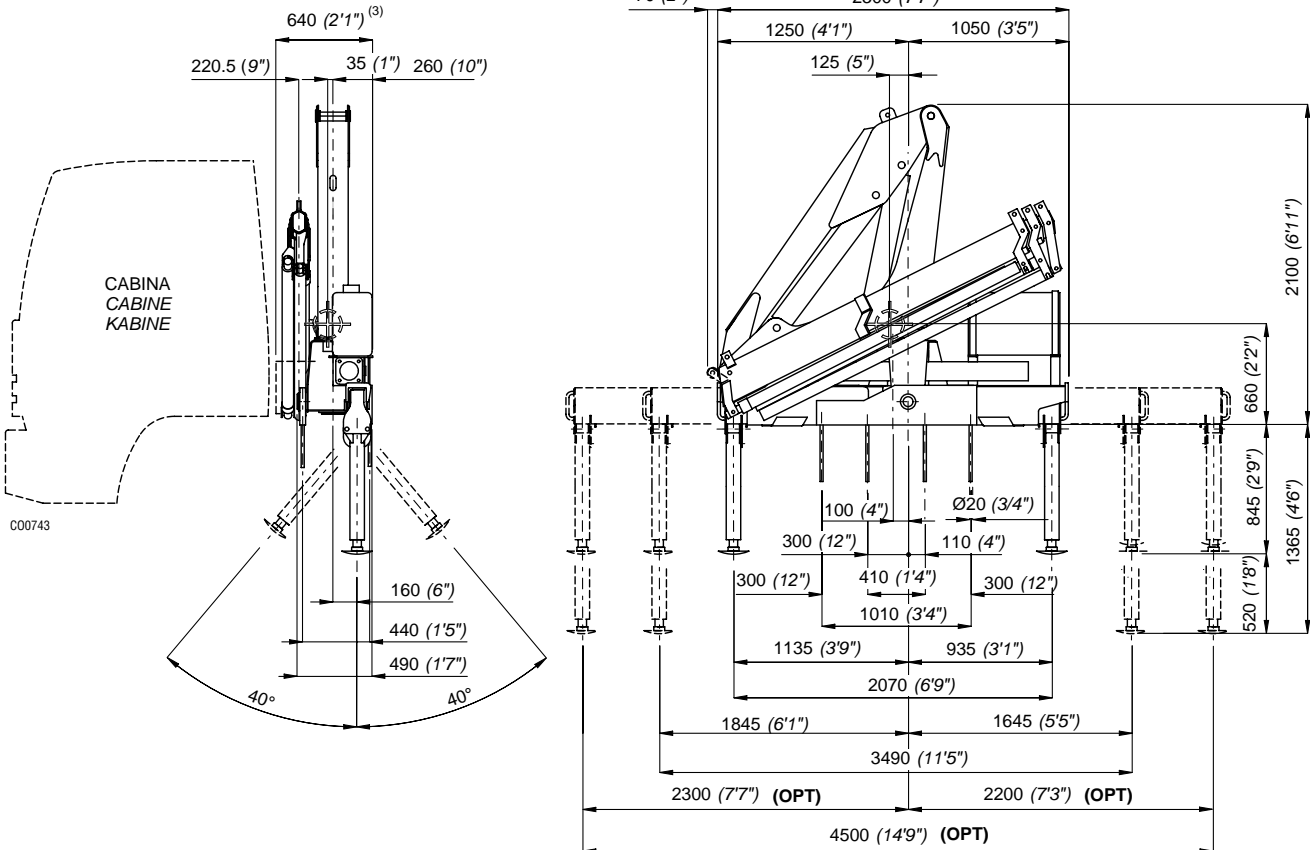
(*) Se considera el alcance max. de la grúa std

(*) E' considerado o alcance max. da grúa std

_90.3sc



C00741



I	Caratteristiche tecniche	GB	Specifications			
	Momento massimo di sollevamento	Lifting moment	[kNm]	85,00	[lbs.ft]	61481
	Momento massimo dinamico all'asse colonna	Maximum dynamic moment at column axis	[daNm]	11070	[lbs.ft]	80068
	Sbraccio massimo (gru STD)	Max. hydr. outreach (STD crane)	[m]	8,05	[ft]	23' 4"
	Allungamento sfilii idraulici	Extensions of hydr. booms	[m]	4,65	[ft]	15' 3"
	Tempo di rotazione (360°)	Time of rotation	[s]	24	[s]	24
	Coppia massima di rotazione	Maximum rotation torque	[daNm]	1250	[lbs.ft]	9040
	Velocità di sollevamento (*)	Lifting speed (*)	[m/min]	50	[ft/min]	164'
	Numero di sezioni del distributore (gru STD)	Number of control valve sections (STD crane)		5		5
	Capacità serbatoio olio	Oil tank capacity	[l]	60	[gal]	15.8
	Pressione massima di esercizio (gru STD)	Maximum working pressure (STD crane)	[bar]	260	[psi]	3769
	Pressione massima di esercizio (gru CE)	Maximum working pressure (CE crane)	[bar]	270	[psi]	3914
	Portata ottimale della pompa	Recommended pump delivery	[l/min]	30	[gal/min]	7.9
	Potenza massima richiesta	Maximum power required	[kW]/[CV]	13/17	[ft.lbs/s]	9630
	Tiro massimo verricello (ultimo strato)	Maximum pull of winch (last layer)	[daN]	800	[lbs]	1770
	Massa gru standard	Mass of standard crane	[Kg]	1 Tab. Pesì P.M.	[lbs]	2794
	Prolunghe meccaniche: ME2A	Manual extensions: ME2A				vedi pag. Tab. Pesì P.M. see page Weight Mech. Extens.

(*) E' considerato lo sbraccio massimo della gru base

(*) The maximum range of the basic crane is considered

F	Caractéristique techniques	D	Technische Eigenschaften			
	Couple de levage	Hubmoment	[kNm]	85,00		
	Moment max. dynamique á l'axe colonne	Max. dynamisches Moment an der Säulenachse	[daNm]	11070		
	Allongement max. flèche (grue STD)	Max. Ausladung (Standardkran)	[m]	8,05		
	Course des télécopes	Auszuglänge der Ausschube	[m]	4,65		
	Temps de rotation	Schwenkungszeit	[s]	24		
	Couple max. de rotation	Max. Schwenkmoment	[daNm]	1250		
	Vitesse de levage (*)	Hubgeschwindigkeit (*)	[m/min]	50		
	Nombre des éléments du distributeur (grue STD)	Zahl der Steuerblocksektionen (Standardkran)		5		
	Capacité réservoir huile	Fassungsvmögen des Ölbehalters	[l]	60		
	Pression max. de travail (grue STD)	Max. Betriebsdruck (Standardkran)	[bar]	260		
	Pression max. de travail (grue CE)	Max. Betriebsdruck (CE Kran)	[bar]	270		
	Débit de la pompe	Optimale Fördermenge der Pumpe	[l/min]	30		
	Puissance max. demandée	Max. Leistung	[kW]/[CV]	13/17		
	Tirage max. du treuil (dernière couche)	Max. Zugkraft Seilwinde (letzte Anzahl)	[daN]	800		
	Masse grue standard	Masse des Standardkrans	[Kg]	1 Tab. Pesì P.M.		
	Rallonges manuelles: ME2A	Mechanische verlängerungen: ME2A				voir page Poids ProL.Mécaniques siehe Seite Gewicht Mechan. Verlänger.

(*) Il est en considération l'extension totale de la grue de base

(*) Es handelt sich um die max. Ausladung des Standardkrans

E	Datos Técnicos	P	Dados Técnicos			
	Momento de elevación	Capacidade máxima de elevação	[kNm]	85,00		
	Momento max. dinamico al eje da columna	Capacidade máxima dinamica no eixo da coluna	[daNm]	11070		
	Alcance hidráulico máximo de la grúa std.	Alcance máximo do braço telescópico	[m]	8,05		
	Anchura de apoyo	Extensão dos estabilizadores	[m]	4,65		
	Tiempo de giro	Tempo de rotação	[s]	24		
	Potencia máxima de giro (en daNm)	Binário máximo de rotação	[daNm]	1250		
	Velocidad de elevación (*)	Velocidade de elevação (*)	[m/min]	50		
	Número de las secciones del distribuidor (grúa STD)	Número dos elementos do distribuidor (Grua STD)		5		
	Capacidad del deposito de aceite	Capacidade do depósito de óleo	[l]	60		
	Presión máxima de trabajo (grúa STD)	Pressão máxima de trabalho (Grua STD)	[bar]	260		
	Presión máxima de trabajo (grúa CE)	Pressão máxima de trabalho (Grua CE)	[bar]	270		
	Caudal recomendado de la bomba	Capacidade da bomba	[l/min]	25		
	Potencia máxima demandada	Potência máxima	[kW]/[CV]	13/17		
	Tiro máximo del cabrestante (última capa)	Força máxima do guincho	[daN]	800		
	Peso de la grúa standard	Peso da grua standard	[Kg]	1 Tab. Pesì P.M.		
	Prolongas mecánicas: MEA	Prolongas mecánicas: MEA				ver pág. Pesos de las Exten.Mec. veja a pág. Pesos Alongas Mecánicas

(*) Se considera el alcance max. de la grúa std

(*) E' considerado o alcance max. da grúa std