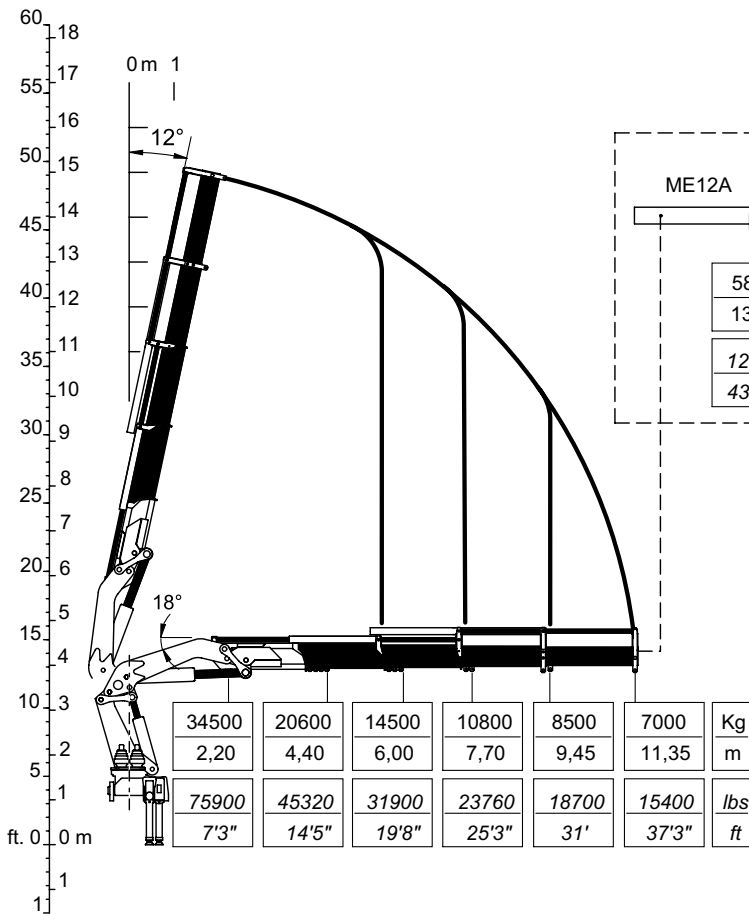


_990.4



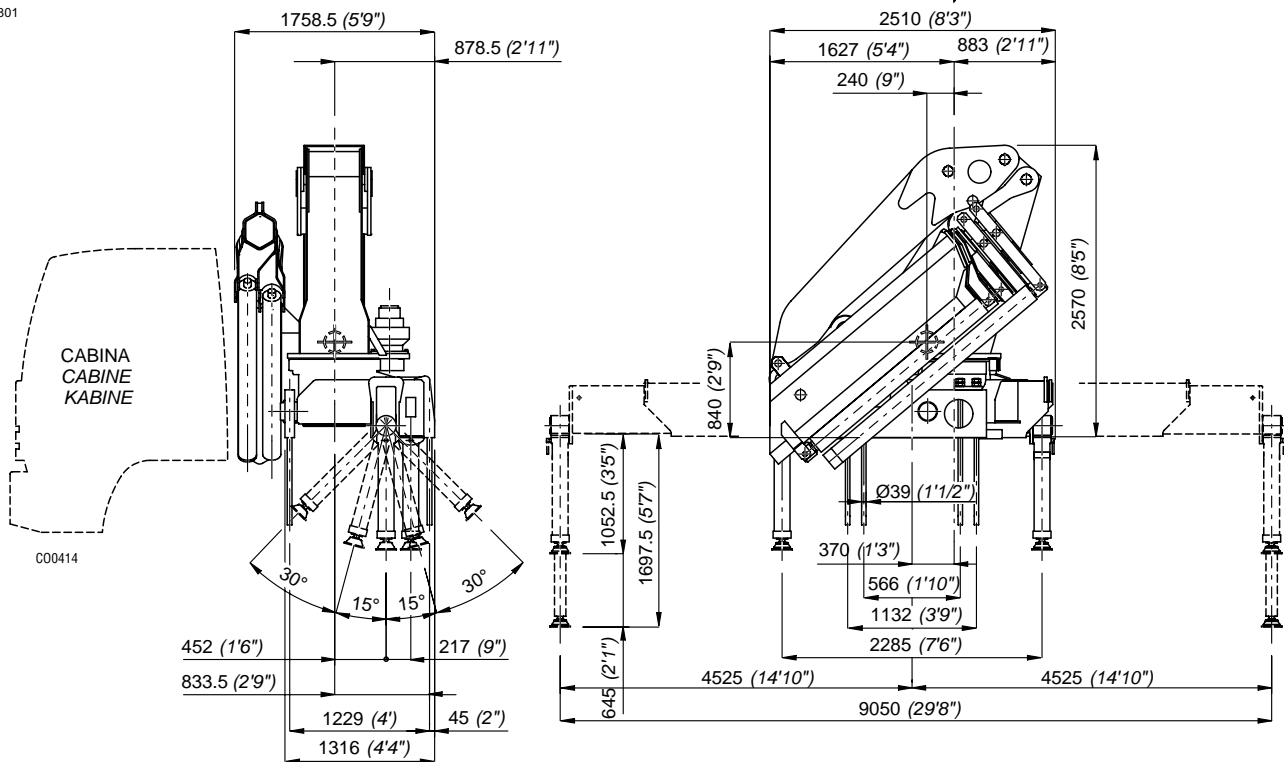
ME12A	ME11A	ME10C	ME9C	ME8C	
5800	4800	3450	2450	1800	Kg
13,35	15,35	17,35	19,35	21,55	m
12760	10560	7590	5390	3960	lbs
43'10"	50'4"	56'11"	63'6"	70'8"	ft

OPT



H1-B2
HPV-SYSTEM

C00801



8) Rotazione continua
8) Ununterbrochene Schwenkung

8) Continuous rotation
8) Rotación continua

8) Rotation continue
8) Rotação continua

St. 31502

I	Caratteristiche tecniche	GB	Specifications			
	Momento massimo di sollevamento	Lifting moment	[kNm]	906,40	[lb.ft]	655590
	Momento massimo dinamico all'asse colonna	Maximum dynamic moment at column axis	[daNm]	111000	[lb.ft]	802863
	Sbraccio massimo (gru STD)	Max. hydr. outreach (STD crane)	[m]	11,35	[ft]	37' 3"
	Allungamento sfilii idraulici	Extensions of hydr. booms	[m]	6,95	[ft]	22' 10"
	Tempo di rotazione (360°)	Time of rotation	[s]	65/260	[s]	65/260
	Coppia massima di rotazione	Maximum rotation torque	[daNm]	14700	[lb.ft]	106325
	Velocità di sollevamento (*)	Lifting speed (*)	[m/min]	28/7	[ft/min]	91/22'
	Numero di sezioni del distributore (gru STD)	Number of control valve sections (STD crane)		4		4
	Capacità serbatoio olio	Oil tank capacity	[l]	300	[gal]	78.8
	Pressione massima di esercizio (gru STD)	Maximum working pressure (STD crane)	[bar]	290	[psi]	4205
	Pressione massima di esercizio (gru CE)	Maximum working pressure (CE crane)	[bar]	310	[psi]	4495
	Portata ottimale della pompa	Recommended pump delivery	[l/min]	100/25	[gal/min]	26,3/6,5
	Potenza massima richiesta	Maximum power required	[kW]/[CV]	65/89	[ft.lb/s]	48148
	Tiro massimo verricello (su gru base)	Maximum pull of winch (on base crane)	[daN]	4000	[lb]	8818
	Massa gru standard	Mass of standard crane	[Kg]	8800	[lb]	19400
	Prolonghe meccaniche: ME12A, ME11A, ME10C, ME9C, ME8C	Manual extensions: ME12A, ME11A, ME10C, ME9C, ME8C				

vedi pag. Tab.Pesi P.M.
see page Weight Mech.Extens.

(*) E' considerato lo sbraccio massimo della gru base

(*) The maximum range of the basic crane is considered

F	Caractéristique techniques	D	Technische Eigenschaften			
	Couple de levage	Hubmoment	[kNm]	906,40		
	Moment max. dynamique á l'axe colonne	Max. dynamisches Moment an der Säulenachse	[daNm]	111000		
	Allongement max. flèche (grue STD)	Max. Ausladung (Standardkran)	[m]	11,35		
	Course des télescopes	Auszuglänge der Ausschube	[m]	6,95		
	Temps de rotation	Schwenkungszeit	[s]	65/260		
	Couple max. de rotation	Max. Schwenkmoment	[daNm]	14700		
	Vitesse de levage (*)	Hubgeschwindigkeit (*)	[m/min]	28/7		
	Nombre des éléments du distributeur (grue STD)	Zahl der Steuerblocksektionen (Standardkran)		4		
	Capacité réservoir huile	Fassungsvmögen des Ölbehalters	[l]	300		
	Pression max. de travail (grue STD)	Max. Betriebsdruck (Standardkran)	[bar]	290		
	Pression max. de travail (grue CE)	Max. Betriebsdruck (CE Kran)	[bar]	310		
	Débit de la pompe	Optimale Fördermenge der Pumpe	[l/min]	100/25		
	Puissance max. demandée	Max. Leistung	[kW]/[CV]	65/89		
	Tirage max. du treuil (sur grue standard)	Max. Zugkraft Seilwinde (auf Standardkran)	[daN]	4000		
	Masse grue standard	Masse des Standardkrans	[Kg]	8800		
	Rallonges manuelles (voir page): ME12A, ME11A, ME10C, ME9C, ME8C	Mechanische verlängerungen (siehe seite): ME12A, ME11A, ME10C, ME9C, ME8C				

voir page Poids Prol.Mécaniques
siehe Seite Gewicht Mechan.Verlänger.

(*) Il est en considération l'extension totale de la grue de base

(*) Es handelt sich um die max. Ausladung des Standardkrans

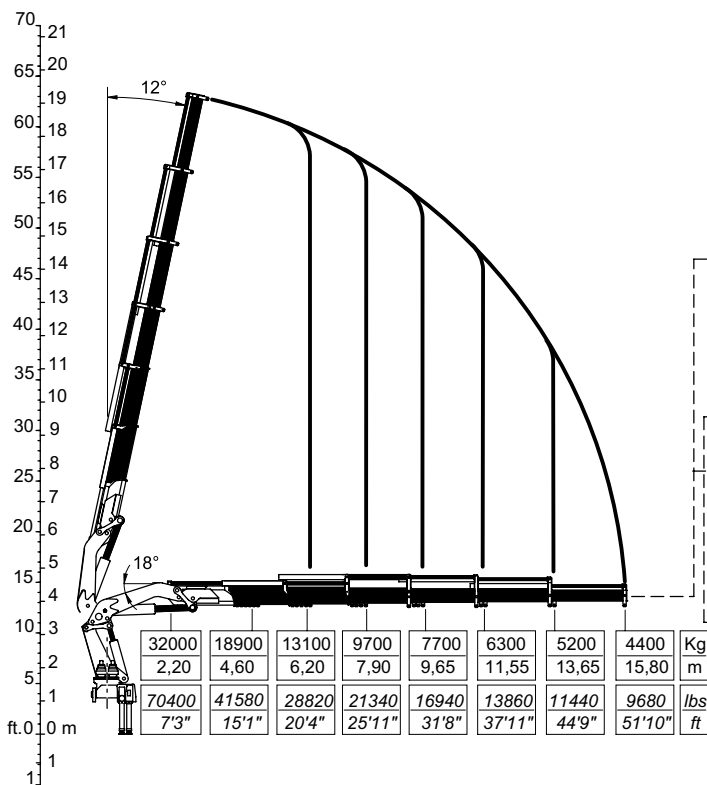
E	Datos Técnicos	P	Dados Técnicos			
	Momento de elevación	Capacidade máxima de elevação	[kNm]	906,40		
	Momento max. dinamico al eje da columna	Capacidade máxima dinamica no eixo da coluna	[daNm]	111000		
	Alcance hidráulico máximo de la grúa std.	Alcance máximo do braço telescópico	[m]	11,35		
	Anchura de apoyo	Extensão dos estabilizadores	[m]	6,95		
	Tiempo de giro	Tempo de rotação	[s]	65/260		
	Potencia máxima de giro (en daNm)	Binário máximo de rotação	[daNm]	14700		
	Velocidad de elevación (*)	Velocidade de elevação (*)	[m/min]	28/7		
	Número de las secciones del distribuidor (grúa STD)	Número dos elementos do distribuidor		4		
	Capacidad del deposito de aceite	Capacidade do depósito de óleo	[l]	300		
	Presión máxima de trabajo (grúa STD)	Pressão máxima de trabalho (Grua STD)	[bar]	290		
	Presión máxima de trabajo (grúa CE)	Pressão máxima de trabalho (Grua CE)	[bar]	310		
	Caudal recomendado de la bomba	Capacidade da bomba	[l/min]	100/25		
	Potencia máxima demandada	Potência máxima	[kW]/[CV]	65/89		
	Tiro máximo del cabrestante (grúa STD.)	Força máxima do guincho (Grua STD.)	[daN]	4000		
	Peso de la grúa standard	Peso da grua standard	[Kg]	8800		
	Prolongas mecánicas (ver página): ME12A, ME11A, ME10C, ME9C, ME8C	Prolongas mecánicas (ver página): ME12A, ME11A, ME10C, ME9C, ME8C				

ver pag. Pesos de las Exten.Mec.
veja a pag. Pesos Alongas Mecánicas

(*) Se considera el alcance max. de la grúa std

(*) E' considerado o alcance max. da grúa std

_990.6



ME10A		ME9A		ME8A		
3700	2800	1700				Kg
17,80	19,80	22,00				m
8140	6160	3740				lbs
58'5"	64'12"	72'2"				ft

OPT

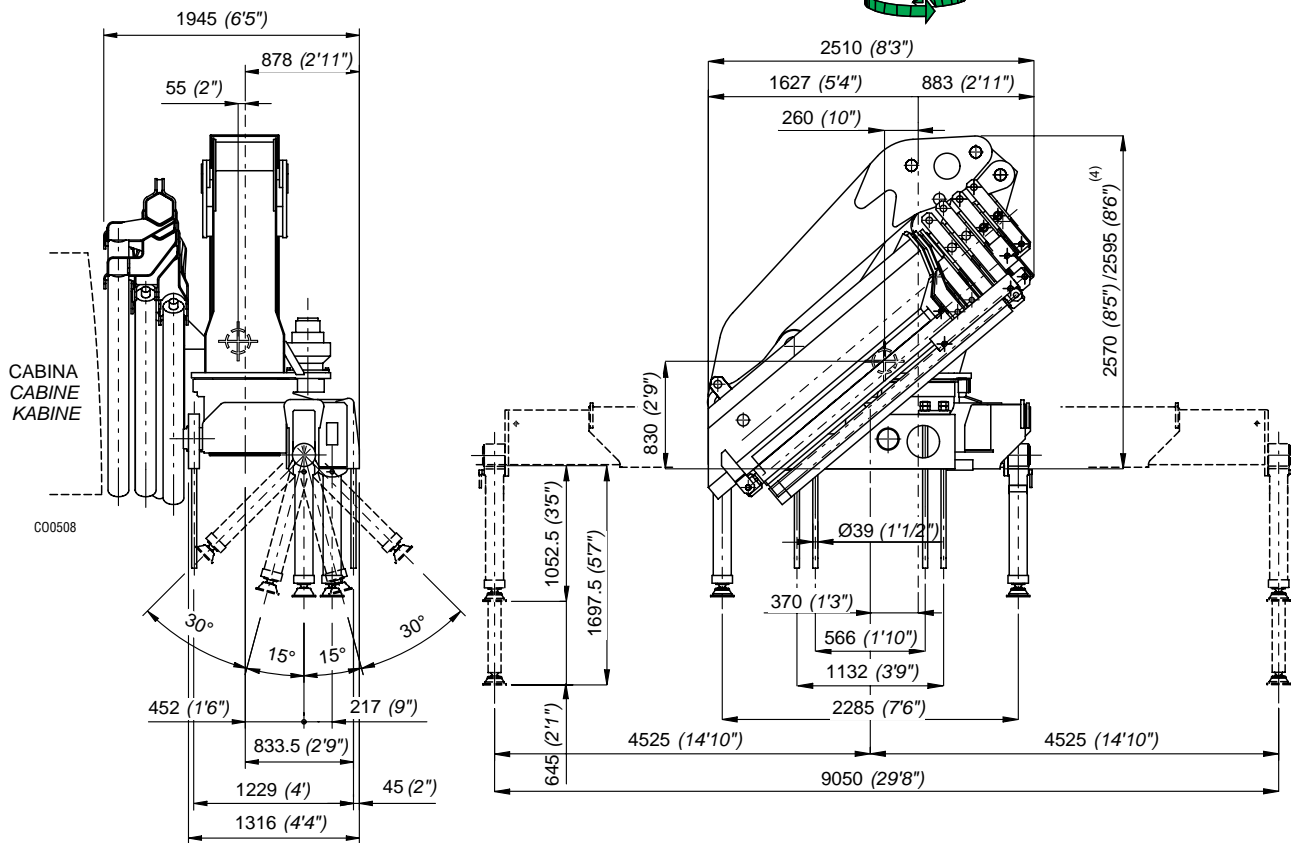
PIQS53				ME3B			ME2B		
2430	2230	2000	1830	1700	1300	770			Kg
19,10	20,40	21,95	23,35	24,95	26,90	28,65			m
5346	4906	4400	4026	3740	2860	1694			lbs
62'8"	66'11"	72'	76'7"	81'10"	88'3"	93'12"			ft

OPT



H1-B2
HPV-SYSTEM

CO0802



8) Rotazione continua
8) Ununterbrochene Schwenkung

8) Continuous rotation
8) Rotación continua

8) Rotation continue
8) Rotação contínua

St. 31502

I	Caratteristiche tecniche	GB	Specifications			
	Momento massimo di sollevamento	Lifting moment	[kNm]	869,40	[lb.ft]	628828
	Momento massimo dinamico all'asse colonna	Maximum dynamic moment at column axis	[daNm]	111000	[lb.ft]	802863
	Sbraccio massimo (gru STD)	Max. hydr. outreach (STD crane)	[m]	15,80	[ft]	51' 10"
	Allungamento sfili idraulici	Extensions of hydr. booms	[m]	11,20	[ft]	36' 9"
	Tempo di rotazione (360°)	Time of rotation	[s]	65/260	[s]	65/260
	Coppia massima di rotazione	Maximum rotation torque	[daNm]	14700	[lb.ft]	106325
	Velocità di sollevamento (*)	Lifting speed (*)	[m/min]	46/11,5	[ft/min]	150' /37'
	Numero di sezioni del distributore (gru STD)	Number of control valve sections (STD crane)		5		5
	Capacità serbatoio olio	Oil tank capacity	[l]	300	[gal]	78.8
	Pressione massima di esercizio (gru STD)	Maximum working pressure (STD crane)	[bar]	290	[psi]	4205
	Pressione massima di esercizio (gru CE)	Maximum working pressure (CE crane)	[bar]	310	[psi]	4495
	Portata ottimale della pompa	Recommended pump delivery	[l/min]	100/25	[gal/min]	26,3/6,5
	Potenza massima richiesta	Maximum power required	[kW]/[CV]	65/89	[ft.lb/s]	48148
	Tiro massimo verricello (su gru base)	Maximum pull of winch (on base crane)	[daN]	4000	[lb]	8818
	Tiro massimo verricello (su prolunga integrale)	Maximum pull of winch (on flying jib)	[daN]	2000	[lb]	4409
	Massa gru standard	Mass of standard crane	[Kg]	9630	[lb]	21230
	Massa PIQS53 (J4)	Mass PIQS53 (J4)	[Kg]	1350	[lb]	2976
	Prolonghe meccaniche: ME10A, ME9A, ME8A, ME3B, ME2B	Manual extensions: ME10A, ME9A, ME8A, ME3B, ME2B				

vedi pag. Tab.Pesi P.M.
see page Weight Mech.Extens.

(*) E' considerato lo sbraccio massimo della gru base

(*) The maximum range of the basic crane is considered

F	Caractéristique techniques	D	Technische Eigenschaften			
	Couple de levage	Hubmoment	[kNm]	869,40		
	Moment max. dynamique á l'axe colonne	Max. dynamisches Moment an der Säulenachse	[daNm]	111000		
	Allongement max. flèche (grue STD)	Max. Ausladung (Standardkran)	[m]	15,80		
	Course des télescopes	Auszuglänge der Ausschube	[m]	11,20		
	Temps de rotation	Schwenkungszeit	[s]	65/260		
	Couple max. de rotation	Max. Schwenkmoment	[daNm]	14700		
	Vitesse de levage (*)	Hubgeschwindigkeit (*)	[m/min]	46/11,5		
	Nombre des éléments du distributeur (grue STD)	Zahl der Steuerblocksektionen (Standardkran)		5		
	Capacité réservoir huile	Fassungsvmögen des Ölbehalters	[l]	300		
	Pression max. de travail (grue STD)	Max. Betriebsdruck (Standardkran)	[bar]	290		
	Pression max. de travail (grue CE)	Max. Betriebsdruck (CE Kran)	[bar]	310		
	Débit de la pompe	Optimale Fördermenge der Pumpe	[l/min]	100/25		
	Puissance max. demandée	Max. Leistung	[kW]/[CV]	65/89		
	Tirage max. du treuil (sur grue standard)	Max. Zugkraft Seilwinde (auf Standardkran)	[daN]	4000		
	Tirage max. du treuil (sur jib)	Max. Zugkraft Seilwinde (auf 3.Knickam)	[daN]	2000		
	Masse grue standard	Masse des Standardkrans	[Kg]	9630		
	Masse PIQS53 (J4)	Masse PIQS53 (J4)	[Kg]	1350		
	Rallonges manuelles: ME10A, ME9A, ME8A, ME3B, ME2B	Mechanische verlängerungen: ME10A, ME9A, ME8A, ME3B, ME2B				

voir page Poids Prol.Mécaniques
siehe Seite Gewicht Mech.Verlänger.

(*) Il est en considération l'extension totale de la grue de base

(*) Es handelt sich um die max. Ausladung des Standardkrans

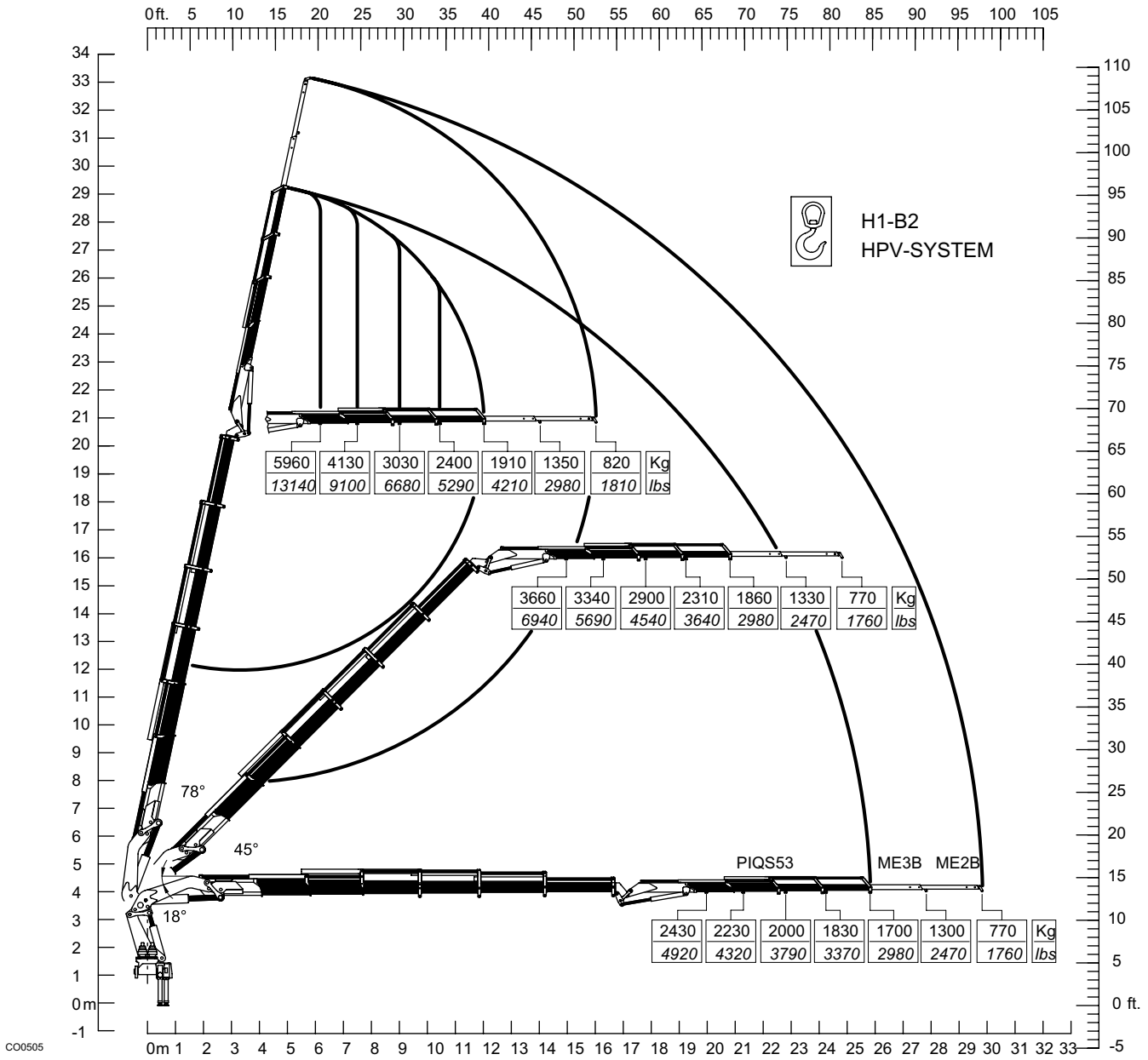
E	Datos Técnicos	P	Dados Técnicos			
	Momento de elevación	Capacidade máxima de elevação	[kNm]	869,40		
	Momento max. dinamico al eje da columna	Capacidade máxima dinamica no eixo da coluna	[daNm]	111000		
	Alcance hidráulico máximo de la grúa std.	Alcance máximo do braço telescópico	[m]	15,80		
	Anchura de apoyo	Extensão dos estabilizadores	[m]	11,20		
	Tiempo de giro	Tempo de rotação	[s]	65/260		
	Potencia máxima de giro (en daNm)	Binário máximo de rotação	[daNm]	14700		
	Velocidad de elevación (*)	Velocidade de elevação (*)	[m/min]	46/11,5		
	Número de las secciones del distribuidor (grúa STD)	Número dos elementos do distribuidor		5		
	Capacidad del deposito de aceite	Capacidade do depósito de óleo	[l]	300		
	Presión máxima de trabajo (grúa STD)	Pressão máxima de trabalho (Grua STD)	[bar]	290		
	Presión máxima de trabajo (grúa CE)	Pressão máxima de trabalho (Grua CE)	[bar]	310		
	Caudal recomendado de la bomba	Capacidade da bomba	[l/min]	100/25		
	Potencia máxima demandada	Potência máxima	[kW]/[CV]	65/89		
	Tiro máximo del cabrestante (grúa STD.)	Força máxima do guincho (Grua STD.)	[daN]	4000		
	Tiro máximo del cabrestante (su plumín JIB)	Força máxima do guincho (su JIB)	[daN]	2000		
	Peso de la grúa standard	Peso da grua standard	[Kg]	9630		
	Peso del plumín JIb53 (J4)	Peso do JIB53 (J4)	[Kg]	1350		
	Prolongas mecánicas: ME10A, ME9A, ME8A, ME3B, ME2B	Prolongas mecánicas: ME10A, ME9A, ME8A, ME3B, ME2B				

ver pág. Pesos de las Exten.Mec.
veja a pág. Pesos Alongas Mecánicas

(*) Se considera el alcance max. de la grúa std

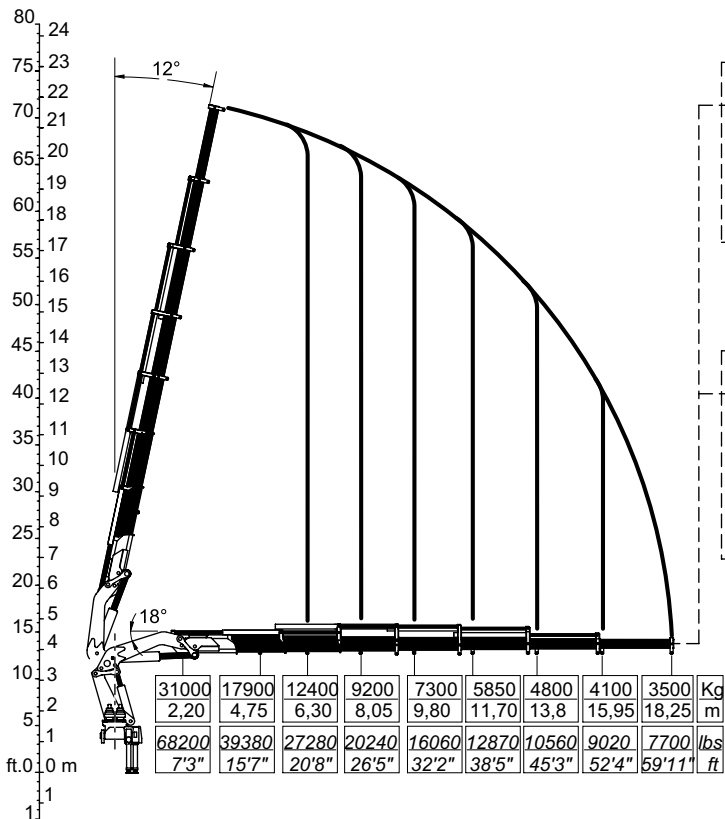
(*) E' considerado o alcance max. da grúa std

_990.6



NOTE

_990.7



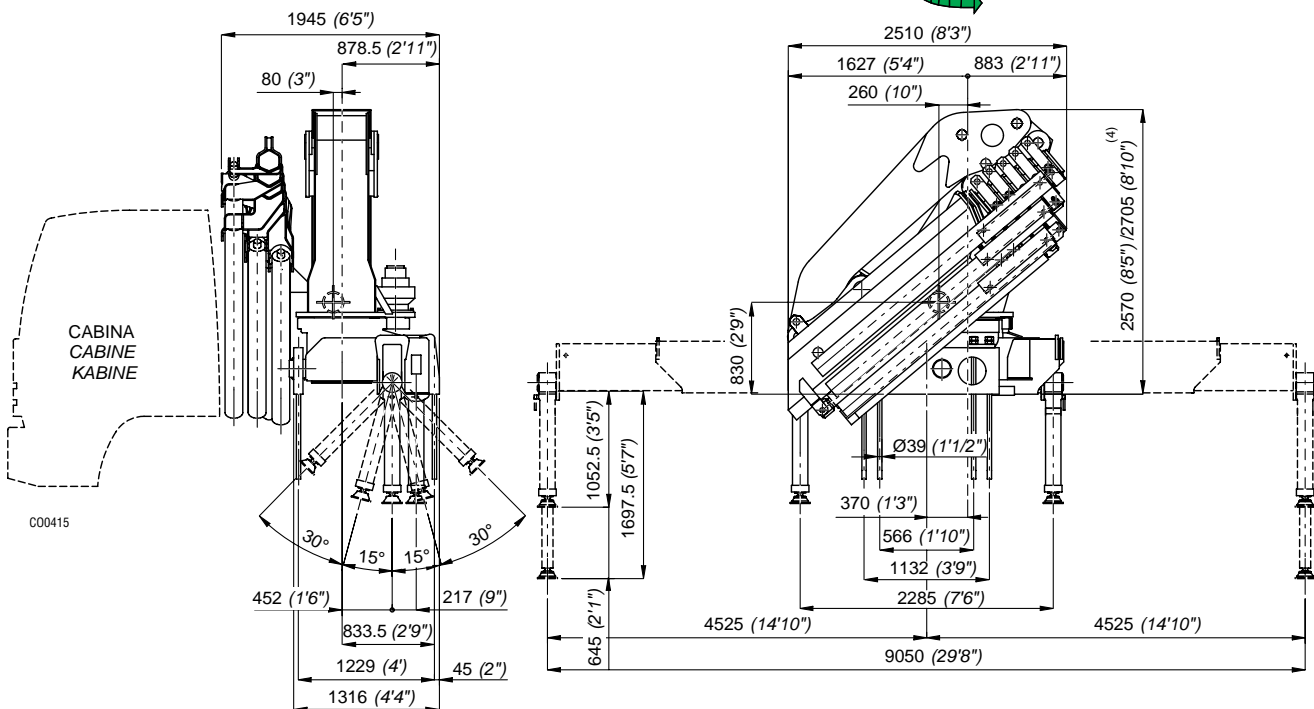
ME9A ME8A		
2950	1750	Kg
20,25	22,40	m
6490	3850	lbs
66'5"	73'6"	ft

PIQS54		ME3B		ME2B			
1670	1520	1360	1260	1160	1000	760	Kg
21,55	22,90	24,40	25,85	27,40	29,40	31,10	m
3674	3344	2992	2772	2552	2200	1672	lbs
70'8"	75'2"	80'1"	84'10"	89'11"	96'5"	102'	ft



H1-B2
HPV-SYSTEM

CO0803



I	Caratteristiche tecniche	GB	Specifications			
	Momento massimo di sollevamento	Lifting moment	[kNm]	850,25	[lb.ft]	614977
	Momento massimo dinamico all'asse colonna	Maximum dynamic moment at column axis	[daNm]	111000	[lb.ft]	802863
	Sbraccio massimo (gru STD)	Max. hydr. outreach (STD crane)	[m]	18,25	[ft]	59' 11"
	Allungamento sfilii idraulici	Extensions of hydr. booms	[m]	13,50	[ft]	44' 3"
	Tempo di rotazione (360°)	Time of rotation	[s]	65/260	[s]	65/260
	Coppia massima di rotazione	Maximum rotation torque	[daNm]	14700	[lb.ft]	106325
	Velocità di sollevamento (*)	Lifting speed (*)	[m/min]	54/13,5	[ft/min]	177/44'
	Numero di sezioni del distributore (gru STD)	Number of control valve sections (STD crane)		4		4
	Capacità serbatoio olio	Oil tank capacity	[l]	300	[gal]	78.8
	Pressione massima di esercizio (gru STD)	Maximum working pressure (STD crane)	[bar]	290	[psi]	4205
	Pressione massima di esercizio (gru CE)	Maximum working pressure (CE crane)	[bar]	310	[psi]	4495
	Portata ottimale della pompa	Recommended pump delivery	[l/min]	100/25	[gal/min]	26,3/6,5
	Potenza massima richiesta	Maximum power required	[kW]/[CV]	65/89	[ft.lb/s]	48148
	Tiro massimo verricello (su gru base)	Maximum pull of winch (on base crane)	[daN]	4000	[lb]	8818
	Tiro massimo verricello (su prolunga integrale)	Maximum pull of winch (on flying jib)	[daN]	2000	[lb]	4409
	Massa gru standard	Mass of standard crane	[Kg]	10000	[lb]	22046
	Massa PIQS54 (J4)	Mass PIQS54 (J4)	[Kg]	1350	[lb]	2976
	Prolunghe meccaniche: ME9A, ME8A, ME3B, ME2B	Manual extensions: ME9A, ME8A, ME3B, ME2B				

vedi pag. Tab.Pesi P.M.
see page Weight Mech.Extens.

(*) E' considerato lo sbraccio massimo della gru base

(*) The maximum range of the basic crane is considered

F	Caractéristique techniques	D	Technische Eigenschaften			
	Couple de levage	Hubmoment	[kNm]	850,25		
	Moment max. dynamique á l'axe colonne	Max. dynamisches Moment an der Säulenachse	[daNm]	111000		
	Allongement max. flèche (grue STD)	Max. Ausladung (Standardkran)	[m]	18,25		
	Course des télescopes	Auszuglänge der Ausschube	[m]	13,50		
	Temps de rotation	Schwenkungszeit	[s]	65/260		
	Couple max. de rotation	Max. Schwenkmoment	[daNm]	14700		
	Vitesse de levage (*)	Hubgeschwindigkeit (*)	[m/min]	54/13,5		
	Nombre des éléments du distributeur (grue STD)	Zahl der Steuerblocksektionen (Standardkran)		4		
	Capacité réservoir huile	Fassungsvermögen des Ölbehalters	[l]	300		
	Pression max. de travail (grue STD)	Max. Betriebsdruck (Standardkran)	[bar]	290		
	Pression max. de travail (grue CE)	Max. Betriebsdruck (CE Kran)	[bar]	310		
	Débit de la pompe	Optimale Fördermenge der Pumpe	[l/min]	100/25		
	Puissance max. demandée	Max. Leistung	[kW]/[CV]	65/89		
	Tirage max. du treuil (sur grue standard)	Max. Zugkraft Seilwinde (auf Standardkran)	[daN]	4000		
	Tirage max. du treuil (sur jib)	Max. Zugkraft Seilwinde (auf 3.Knickarm)	[daN]	2000		
	Masse grue standard	Masse des Standardkrans	[Kg]	10000		
	Masse PIQS54 (J4)	Masse PIQS54 (J4)	[Kg]	1350		
	Rallonges manuelles: ME9A, ME8A, ME3B, ME2B	Mechanische verlängerungen: ME9A, ME8A, ME3B, ME2B				

voir page Poids Prol.Mécaniques
siehe Seite Gewicht Mechan.Verlänger.

(*) Il est en considération l'extension totale de la grue de base

(*) Es handelt sich um die max. Ausladung des Standardkrans

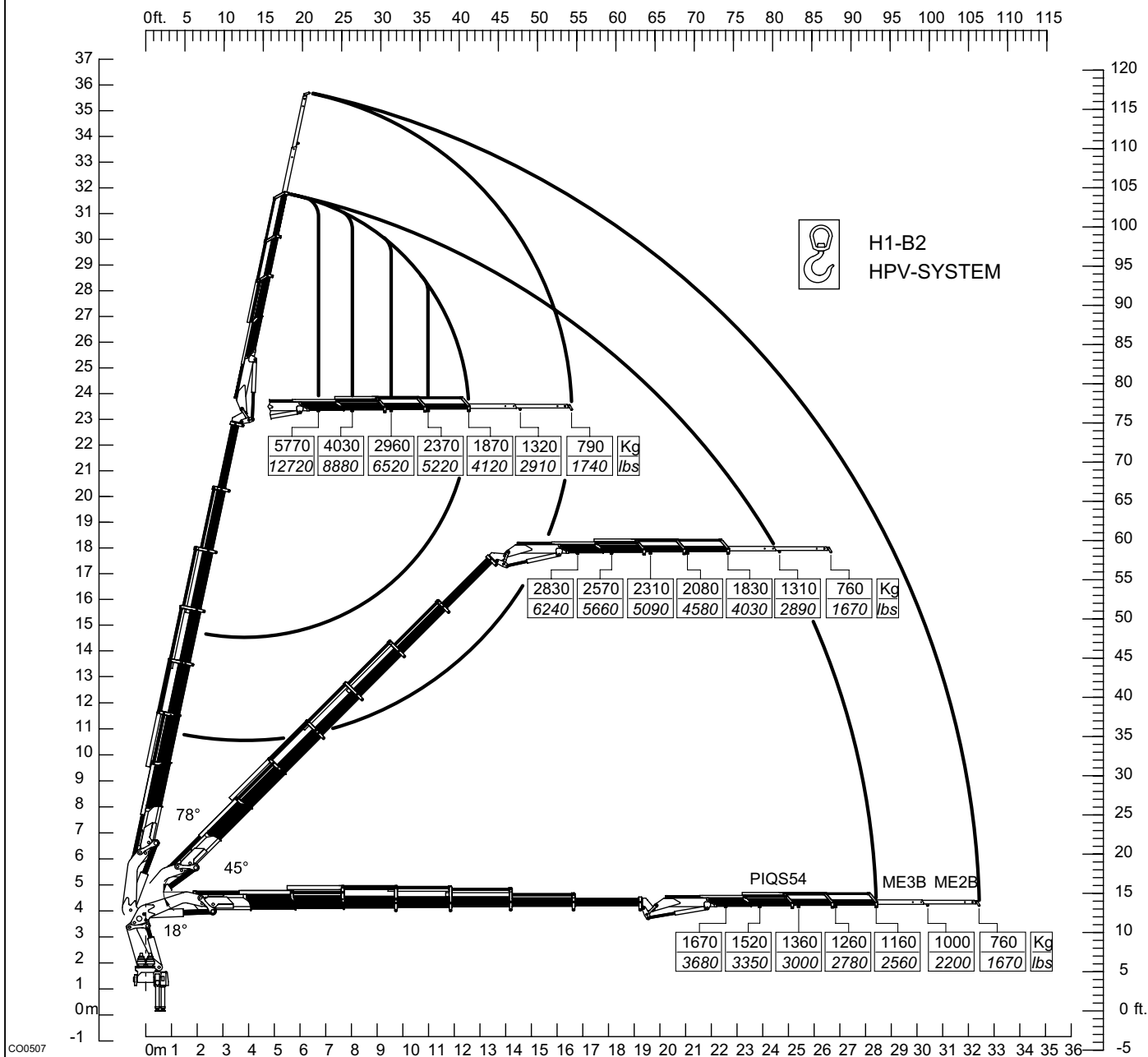
E	Datos Técnicos	P	Dados Técnicos			
	Momento de elevación	Capacidade máxima de elevação	[kNm]	850,25		
	Momento max. dinamico al eje da columna	Capacidade máxima dinamica no eixo da coluna	[daNm]	111000		
	Alcance hidráulico máximo de la grúa std.	Alcance máximo do braço telescópico	[m]	18,25		
	Anchura de apoyo	Extensão dos estabilizadores	[m]	13,50		
	Tiempo de giro	Tempo de rotação	[s]	65/260		
	Potencia máxima de giro (en daNm)	Binário máximo de rotação	[daNm]	14700		
	Velocidad de elevación (*)	Velocidade de elevação (*)	[m/min]	54/13,5		
	Número de las secciones del distribuidor (grúa STD)	Número dos elementos do distribuidor		4		
	Capacidad del deposito de aceite	Capacidade do depósito de oleo	[l]	300		
	Presión máxima de trabajo (grúa STD)	Pressão máxima de trabalho (Grua STD)	[bar]	290		
	Presión máxima de trabajo (grúa CE)	Pressão máxima de trabalho (Grua CE)	[bar]	310		
	Caudal recomendado de la bomba	Capacidade da bomba	[l/min]	100/25		
	Potencia máxima demandada	Potência máxima	[kW]/[CV]	65/89		
	Tiro máximo del cabrestante (grúa STD.)	Força máxima do guincho (Grua STD.)	[daN]	4000		
	Tiro máximo del cabrestante (su plumín JIB)	Força máxima do guincho (su JIB)	[daN]	2000		
	Peso de la grúa standard	Peso da grua standard	[Kg]	10000		
	Peso del plumín JIB54 (J4)	Peso do JIB54 (J4)	[Kg]	1350		
	Prolongas mecánicas: ME9A, ME8A, ME3B, ME2B	Prolongas mecánicas: ME9A, ME8A, ME3B, ME2B				

ver pág. Pesos de las Exten.Mec.
veja a pág. Pesos Alongas Mecánicas

(*) Se considera el alcance max. de la grúa std

(*) E' considerado o alcance max. da grúa std

_990.7



NOTE